



MERLO ROTO 60.24 MCSS – ROTO 40.30 MCSS



SERVICE
BERDEX



ROTO 60.24 MCSS



ROTO 60.24 MCSS

SERVICE
BERDEX



SERVICE
BERDEX



ROTO 40.30 MCSS



ROTO 40.30 MCSS

SERVICE
BERDEX



ROTO 40.30 MCSS



ROTO 40.30 MCSS

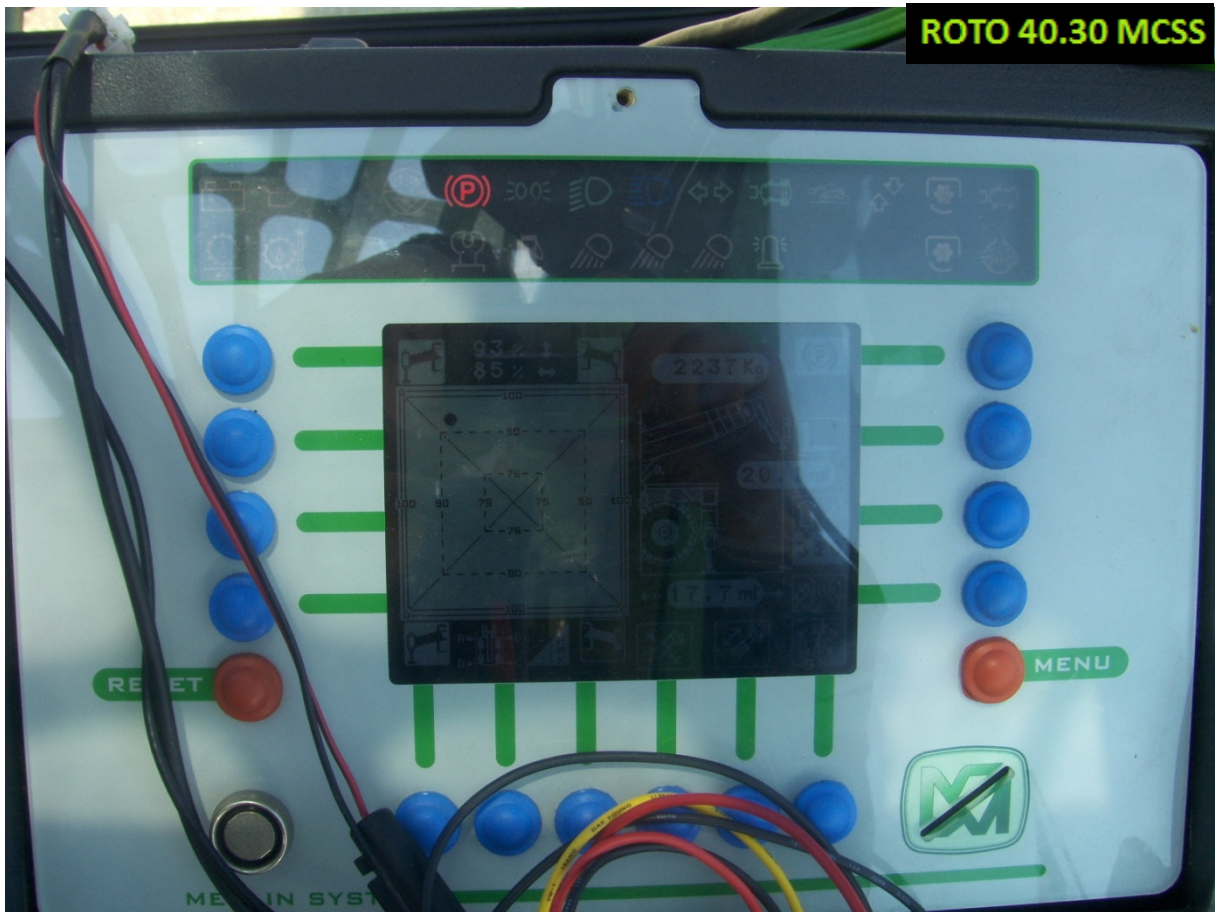


ROTO 40.30 MCSS



ROTO 40.30 MCSS





SERVICE
BERDEX

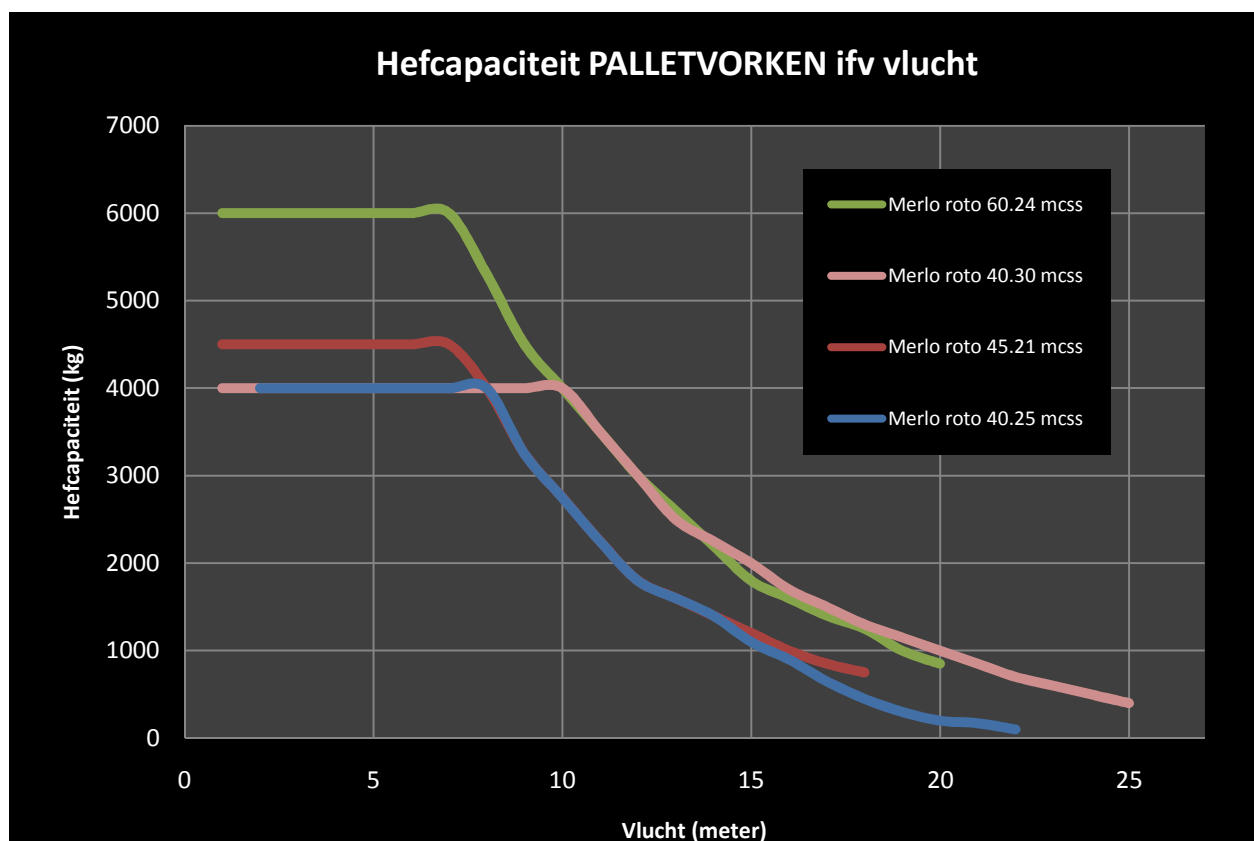


Nieuwigheden:

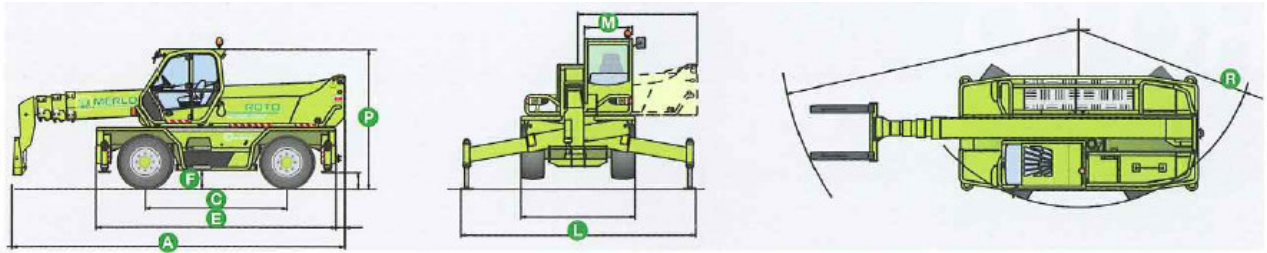
- Iveco 6 cil Common Rail motor 175 PK
- Hydraulisch system Load Sensing Flow Sharing
- Hydrostatische aandrijving EPD: Eco Power Drive
- Automatische afstempeling op vlak terrein (maximale extensie schuifbalken)

Vergelijkingstabel

	Roto 45.21 MCSS	Roto 60.24 MCSS	Roto 40.25 MCSS	Roto 40.30 MCSS
Lengte	6,60 m	7,22 m	6,98 m	7,56 m
Breedte	2,40 m	2,49 m	2,40 m	2,49 m
Gewicht	15.150 kg	18.980 kg	16.050 kg	19.800 kg
Afstempelbreedte	4,95 m	5,275 m	4,95 m	5,275 m
Max hoogte	20,8	23,9 m	25,25 m	29,2 m
Capaciteit bij max hoogte	2.500 kg	3.500 kg	1.500 kg	2.000 kg
Max vlucht	18,0 m	20,8 m	22,7 m	25,5 m
Capaciteit bij max vlucht	750 kg	850 kg	150 kg	400 kg

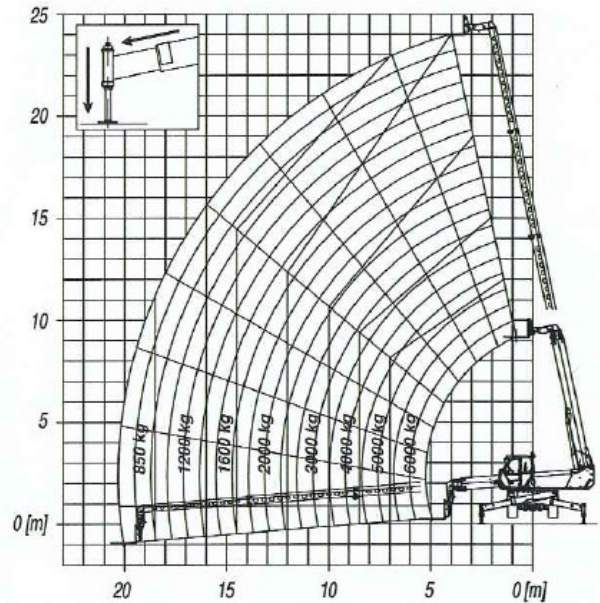


SERVICE
BERDEX



The new Roto 60.24 MCSS is the latest evolutionary step – the first in a new family of higher capacity machines, so this new **6-ton load capacity** machine sets a new standard for on-site handling operations, and its **total lift height of over 24 metres** is exactly right.

A (mm)	7220
C (mm)	3200
E (mm)	5540
F (mm)	350
L (mm)	2490
M (mm)	995
P (mm)	3100
R (mm)	4800



The **Roto 60.24 MCSS** offers all the benefits of a telescopic handler plus a lightweight lifting capability and the ability to safely place personnel into position at height. True 'Jack of all trades' on site, it allows you to work throughout 360 degrees without once moving your machine!

Total empty weight (kg)	22000
Maximum capacity (kg)	6000
Maximum lift height (m)	23.9
Maximum forward reach (m)	20.8
Lift height at full capacity (m)	11
Reach at full capacity (m)	6
Capacity at full lift height (kg)	3500
Capacity at full reach (kg)	750
Turbo-Intercooler Euro 3 engine (kW/HP)	130/176
Turret rotation (deg)	Continuous
Merlin System	Standard
Tilting cab	Standard
Hydropneumatic suspensions	Standard
Load-Sensing hydraulic system	Standard



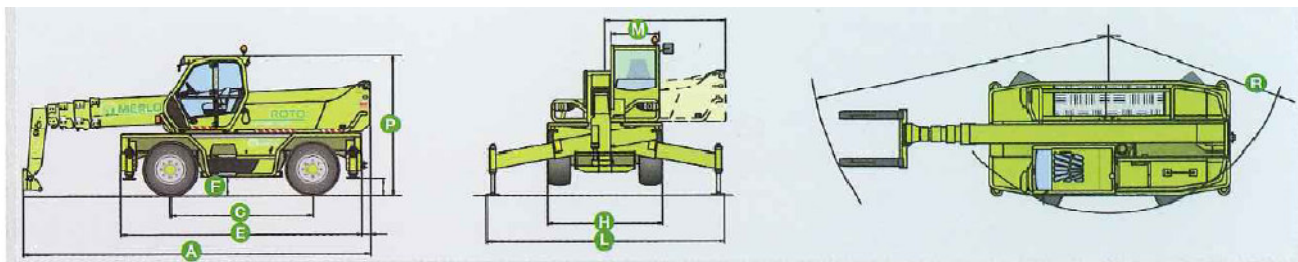
MERLO S.P.A.

Via Nazionale, 9 - 12010 S. Defendente di Cervasca - Cuneo - Italia

Tel. +39 0171 614111 - Fax +39 0171 684101

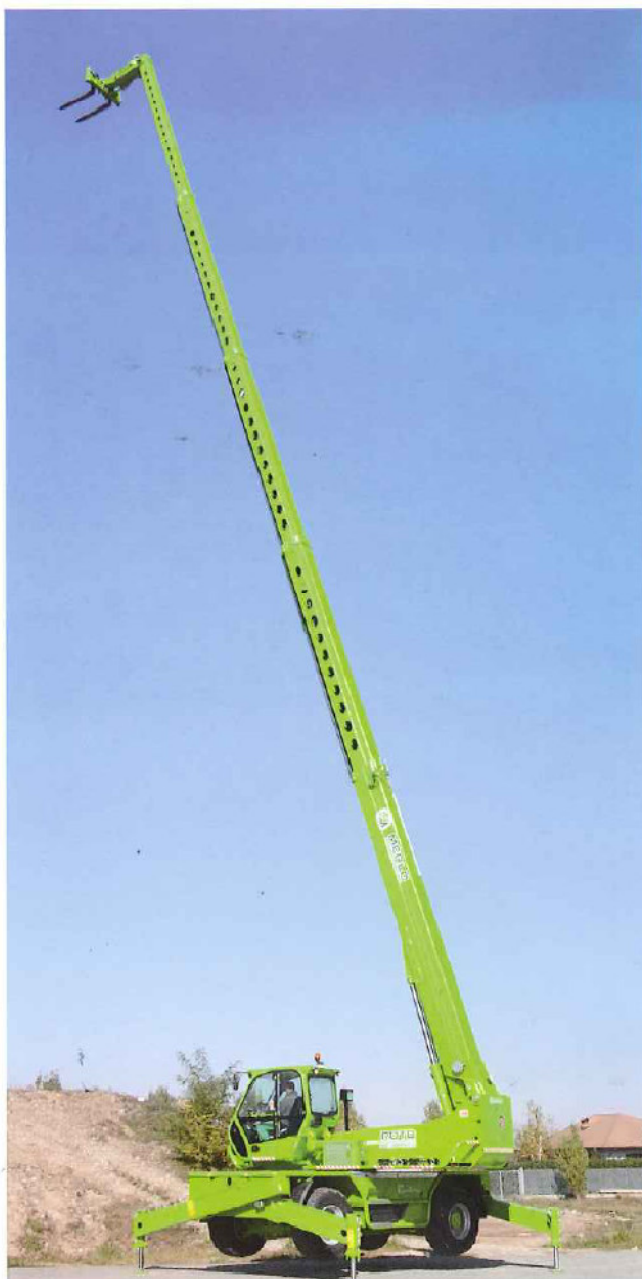
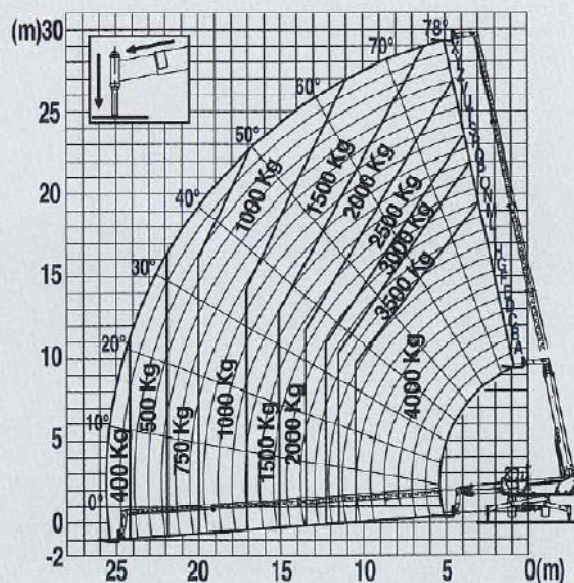
www.merlo.com - info@merlo.com

SERVICE
BERDEX



Progettato per offrire prestazioni di livello e redditività d'uso, il **Roto 40.30 MCSS** rappresenta con le sue soluzioni tecniche di ultima generazione la soluzione vincente per qualsiasi impiego. Con l'altezza operativa prossima ai **30 metri** viene stabilito un nuovo standard nel lavoro in cantiere.

A (mm)	7560
C (mm)	3200
E (mm)	5540
F (mm)	350
H (mm)	2490
L (mm)	6275
M (mm)	995
P (mm)	3150
R (mm)	4800



La rotazione continua della torretta è resa possibile dall'esclusivo **giunto rotante Merlo**, lo stato dell'arte in termini di **affidabilità, sicurezza e confort**. L'impianto idraulico è di tipo **Load-Sensing**, le **sospensioni** sono **idropneumatiche** livellabili e gli stabilizzatori, ad azionamento indipendente, permettono la configurazione di lavoro con qualsiasi pianta di stabilizzazione. Per migliorare la visibilità in altezza dell'area di lavoro, la **cabina è inclinabile verso l'alto** fino a **18°**.

Massa totale a vuoto (kg)	19800
Portata massima (kg)	4000
Altezza massima (m)	29,2
Sbraccio massimo (m)	25,5
Altezza alla massima portata (m)	19
Sbraccio alla massima portata (m)	10
Portata alla massima altezza (kg)	2000
Portata al massimo sbraccio (kg)	350
Motore Euro 3 Turbo-Intercooler (kW/CV)	129/176
Rotazione torretta (gradi)	Continua
Sistema Merlin	Di serie
Cabina ribaltabile verso l'alto	Di serie
Sospensioni idropneumatiche	Di serie
Impianto idraulico Load-Sensing	Di serie



MERLO S.P.A.

Via Nazionale, 9 - 12010 S. Defendente di Cervasca - Cuneo - Italia

Tel. +39 0171 614111 - Fax +39 0171 684101

www.merlo.com - info@merlo.com