



**MERLO**



**NOUVEAU**



**PANORAMIC EVOLUTION  
P 40.16 EVS**

# PANORAMIC® P 40.16 EVS

## L'Elevateur Télésopique Champion de Soulèvement en Hauteur

Le tablier est de série à accrochage rapide "TAC-LOCK" des équipements. La commande hydraulique s'actionne depuis la cabine et permet de changer rapidement les équipements. Il est complété par deux prises hydrauliques qui réalisent un service à double effect.



La transmission hydrostatique assure le réglage automatique et continu de la vitesse de 0 à 11 km/h en première vitesse et de 0 à 40 km/h en seconde.

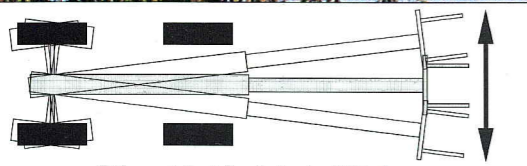
Le dispositif "Inching-Control" permet un contrôle infinitésimal de la vitesse de la machine indépendamment du régime de rotation du moteur.

Grâce au système "Finger-Touch", l'inversion du sens de marche est possible même avec la machine en mouvement sans enlever les mains du volant.

La traction est intégrale permanente.



Le système de déplacement de la flèche (brevet Merlo) permet d'obtenir le déport latéral de +110 mm avec flèche en attente et de +1.410 mm avec flèche serrée.



Déport Latéral de la Flèche

Le correcteur de dévers est actionné par une commande hydraulique et il permet de niveller horizontalement le châssis en reprenant l'inclinaison transversale du terrain. Cette action peut être combinée avec celle des stabilisateurs.



Le grand choix d'équipements qui peuvent être appliqués aux élévateurs PANORAMIC (godets, fléchette grue, treuil, fléchette avec treuil, godet malaxeur pour béton, pelle-rétro, pinces, etc.) en exaltent la polyvalence.



Le moteur PERKINS turbo a une puissance de 84 kW (114 CV) à 2.400 t/min.

La position du moteur diesel permet un entretien facile et rapide en toute sécurité puisque toutes les opérations sont effectuées avec l'opérateur au sol et sans besoin de soulever la flèche télescopique.



En alternative aux leviers de commande traditionnels il est possible d'installer le nouveau monolevier électronique proportionnel Merlo. Son ergonomie le rend particulièrement fonctionnel en augmentant la productivité de l'opérateur.

Le vérin de télescopage est placé à l'intérieur de la flèche en quatre éléments pour une fiabilité et protection maximum.

Le circuit hydraulique "Load-Sensing" est un système innovant de gestion centralisée de l'installation oléodynamique qui règle automatiquement le débit de la pompe hydraulique de façon à l'adapter aux besoins des équipements en évitant ainsi un gaspillage inutile d'énergie.

La cabine, conforme aux normes CEE 86/295 (ROPS) et CEE 86/296 (FOPS), est reliée au châssis par des supports élastiques et insonorisée par des panneaux isolants. Les vitres AV et AR sont ouvrantes et équipées d'essuie-glace. La porte est en deux parties indépendantes.

Les stabilisateurs antérieurs sont à commande hydraulique indépendante. Ils permettent une visibilité optimale en position de repos et le déport latéral de la flèche même avec les stabilisateurs au sol.

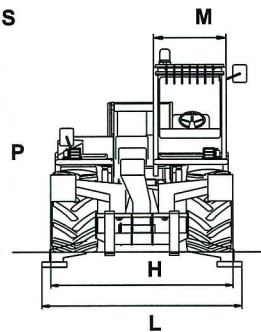
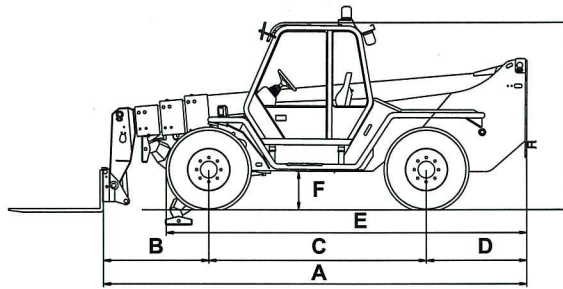
Le dispositif de contrôle de la stabilité longitudinale avec alarme visuelle et acoustique bloque automatiquement les seuls mouvements aggravants.

Blocage automatique du correcteur de dévers et des stabilisateurs lorsque la flèche dépasse l'angle de sécurité.

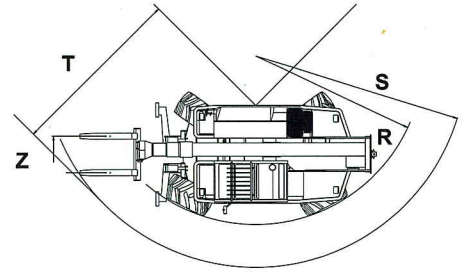
Clapets de sécurité sur tous les vérins.

A mm 5.575  
 B mm 1.385  
 C mm 2.875  
 D mm 1.315  
 E mm 4.790  
 F mm 480  
 H mm 2.400  
 L mm 2.600  
 M mm 930  
 P mm 2.510  
 R mm 4.050  
 S mm 4.990  
 T mm 4.100  
 Z mm 850

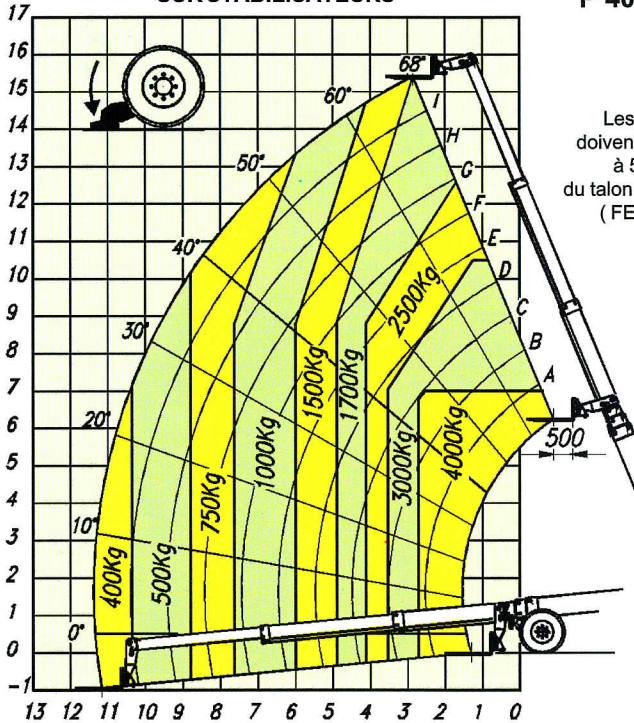
### DIMENSIONS



### RAYONS DE BRAQUAGE



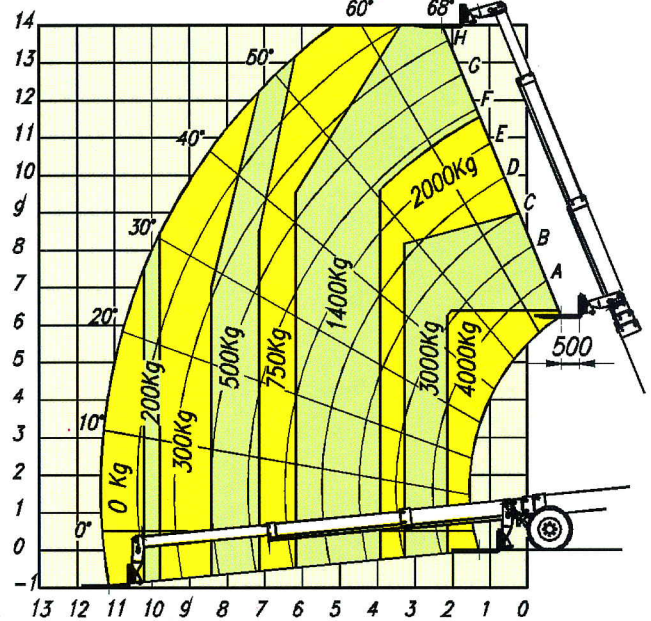
### SUR STABILISATEURS



### P 40.16 EVS

Les charges doivent s'entendre à 500 mm du talon des fourches (FEM 4001r)

### SUR PNEUMATIQUES



<b>MASSE</b>									
Masse total à vide (avec fourches)	kg	10.300	Portée maximum	mm	11.300	Effort au crochet (avec dynamomètre)	kg	7.800	
			Hauteur maximum avec charge max.	mm	7.000	Rotation totale tablier	deg	140	
			Portée maximum avec charge max.	mm	2.800				
<b>PERFORMANCES</b>			Charge maximum à hauteur maximum	kg	1.700	<b>VITESSE DE DEPLACEMENT</b>			
Charge maximum	kg	4.000	Charge maximum à portée maximum	kg	400	1ère vitesse	km/h	11	
Hauteur maximum de soulèvement	mm	15.500	Force de cavage avec godet 800 lt	kg	4.970	2ème vitesse	km/h	40	

### COMMANDES

Les leviers de commande mouvements sont du type joystick "2 en 1". Tableau de bord complet: compte-tours/compte-kilomètres, compte heures, boîte à fusibles, check-control (engorgement du filtre air moteur, température et niveau huile hydrostatique, pression huile moteur, température refroidissante moteur, fonctionnement du frein de parking). Relevage central des pressions hydrauliques. Chauffage et pressurisation. Lumière intérieure de cabine.

### DISPOSITIFS ET ACCESSOIRES

Fermeture du capot moteur antivandalisme. Avertisseur acoustique de marche AR. Prédiposition pour les ceintures de sécurité. Attelage en cabine pour extincteur.

### FOURCHES POUR PALETTES

Longueur 1.200 mm. Section 150 x 50 mm. Distance fourches réglables manuellement de 450 à 1.010 mm.

### DIRECTION

Assistée sur les 4 roues avec synchronisation automatique des roues en cas de désalignement. Possibilité de trois modes de braquage:  
 - sur les roues avant

- sur les 4 roues
- en crabe.

### MOTEUR

4 cylindres Diesel Turbo PERKINS type 1004-4T, injection directe, refroidissement eau, puissance 84 kW (114 Hp) à 2.400 t/min (DIN 70020).

### TRANSMISSION

Hydrostatique en circuit fermé, avec réglage automatique et continu de la vitesse. Pédale d'avancement au millimètre. Moteur à cylindrée variable pour 0-11 km/h en 1<sup>ère</sup> vitesse et 0-40 km/h en 2<sup>ème</sup>. Boîte à 2 vitesses avec commande hydraulique. Traction à quatre roues motrices par différentiel et réducteur dans les moyeux. Différentiel postérieur prévu pour le blocage. Essieu: antérieur rigide, postérieur oscillant. Ponts portiques pour obtenir une garde au sol supérieure.

### FREINS

Frein de service: à disque sur les 4 roues avec commande hydraulique sur les arbres de sortie des différentiels. Frein de parking: type négatif à disque avec commande hydraulique sur l'arbre de transmission principal.

### SYSTEME HYDRAULIQUE

Pompe single à pistons axiaux, à débit variable avec commande "LOAD-SENSING". Débit à régime maximum: 120 l/min Pression d'exercice: 220 bar Filtre sur l'aspiration: 125 micron "FOR LIFE" Filtre sur le retour: 25 micron.

### SYSTEME ELECTRIQUE

12 volts, batterie de 110 Ah et alternateur de 65 Amp. Feux de route. Girophare mobile sur charnières.

### CAPACITE DES RESERVOIRS

Système hydraulique: 95 l - Gasoil: 155 l Huile hydrostatique: 8 l - Huile moteur: 7,5 l Liquide de refroidissement: 12,5 l

### PNEUMATIQUES

405/70 x 24" 14 PR sur les deux ponts. Montage individuel sur jante à 8 trous (DIN 74361).

### OPTIONS SUR DEMANDE

Pneumatiques 18 x 22.5" 16 PR T35. Essuie-glace de toit. Protection glace antérieure. Blocage différentiel postérieur. Commande joystick "5 en 1" électronique. Prédiposition pour benne malaxage béton.

**MERLO**

MERLO FRANCE SARL

7 rue des Osiers - COIGNIERES - Tél. 0134611669 - Télécopie

MERLO SPA Industria Metallmeccanica

12020 S.DEFENDENTE DI CERVASCA (CN) - ITALIA

Tél. + 39 171-85671 - Télécopie + 39 171-320009 - Telex 220236 Merlo I

**Testcentrum DE LILLE**  
 MERLO IMPORT BENELUX  
 HULSTSESTRAAT 2  
 8860 LENDELEDE Belgium

Tel. 056-71 18 18 - Fax 056-70 56 50

**bvba LUC GELAUDE**  
 Industriepark 12  
 8730 BEERNEM