

50
MERLO
1968-2018



IMPRESA STORICA D'ITALIA



MACHINE
OF THE YEAR 2014



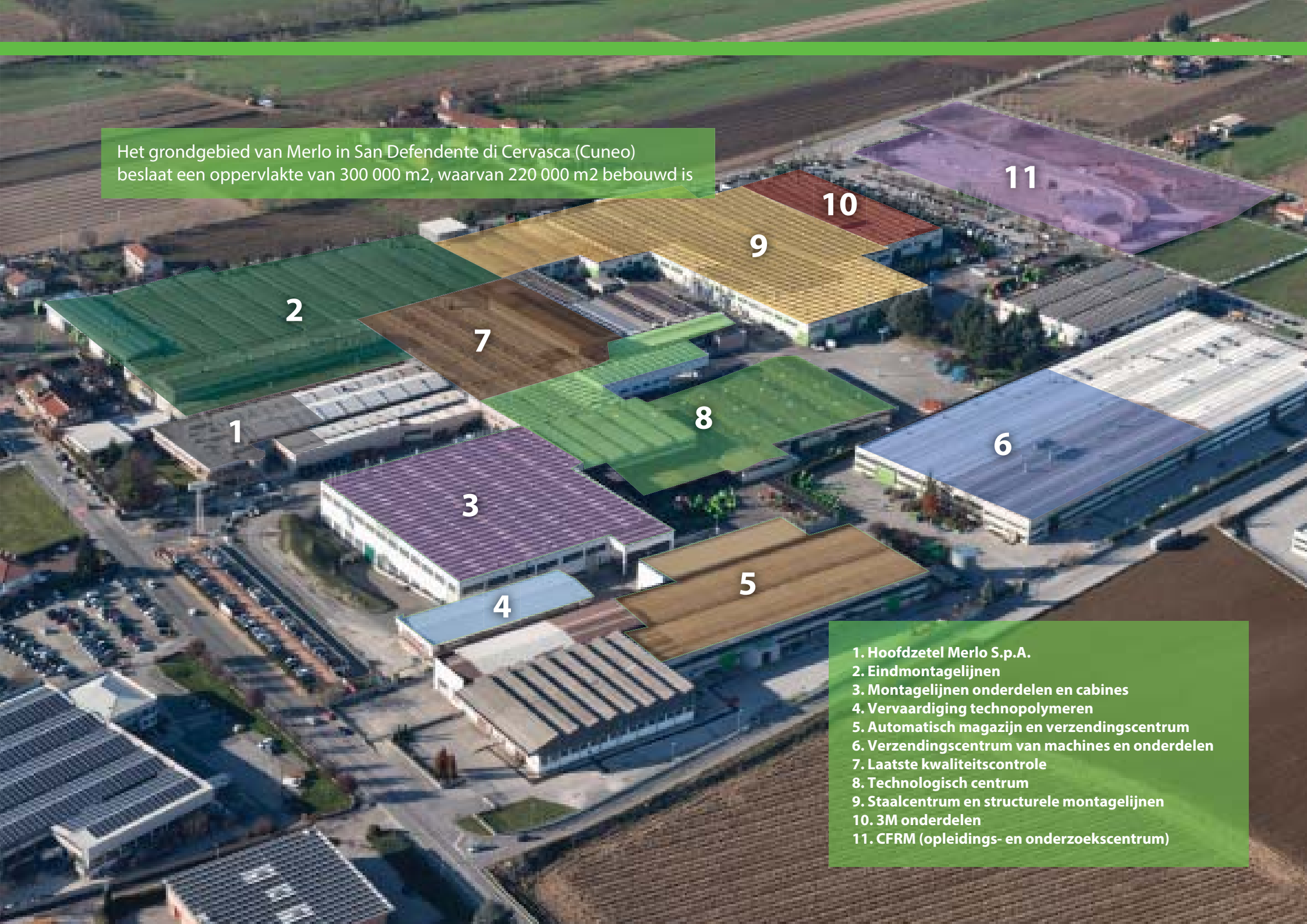
MERLO

ROTO

60.24 MCSS

ROTO TIER 4 INTERIM

Het grondgebied van Merlo in San Defendente di Cervasca (Cuneo) beslaat een oppervlakte van 300 000 m², waarvan 220 000 m² bebouwd is



1. Hoofdzetel Merlo S.p.A.
2. Eindmontagelijnen
3. Montagelijnen onderdelen en cabines
4. Vervaardiging technopolymere
5. Automatisch magazijn en verzendingscentrum
6. Verzendingscentrum van machines en onderdelen
7. Laatste kwaliteitscontrole
8. Technologisch centrum
9. Staalcentrum en structurele Montagelijnen
10. 3M onderdelen
11. CFRM (opleidings- en onderzoekscentrum)

De Groep Merlo

N° 1 op vlak van technologie en veiligheid

Het merk Merlo is altijd al synoniem geweest voor veegevoerde technologie op het vlak van verreikers. Merlo werd opgericht in 1964; al vanaf dan is het merk gekenmerkt door zijn ervaring op basis van vastberadenheid en passie. De ontwikkeling van complexe producten van idee tot resultaat of concept tot verkoop, vergt anticipatie op noden en mogelijke veranderingen op de concurrentiële markt. Dankzij onze inspanningen zijn we in staat compacte en makkelijk te besturen verreikers te produceren die ongeëvenaard zijn qua prestaties, comfort, efficiëntie en veiligheid. Op Agritechnica 2013 heeft Merlo drie belangrijke prijzen gewonnen die de technologische en innovatieve superioriteit van onze producten aantonen:

- Turbofarmer 42.7 Hybrid : Gouden medaille voor innovatie op Agritechnica.
- Turbofarmer II : Machine van het jaar 2014 in de categorie besturing en logistiek
- Multifarmer : geselecteerd als «ijkpunt» voor de landbouw




Nieuw centrum met twee automatische nauwkeurige robots



Gerobotiseerd lassen van het chassis

- > 1100 Werknemers
- Oppervlakte van 300.000 m² waarvan 220.000 m² bebouwd
- 90 % exportgericht
- 600 vertegenwoordigers wereldwijd
- 8 % van de winst geïnvesteerd in R & D
- 54 robots



Het breedste gamma op de markt. Keuze uit 14 modellen met Tier4Interim motoren met 4 cilinders:

Roto 400 101PK - 6 modellen

Roto 600 133 PK - 2 modellen

Roto MCSS 176 PK - 6 modellen

Roto, de verreiker met draaibare bovenwagen ontworpen door Merlo

Het nieuwe gamma ROTO

Het volledigste, best presterende en veiligste gamma verkrijgbaar op de markt

In 1991 lanceerde Merlo als eerste het gamma Roto met draibare bovenwagen. Vandaag stellen we de nieuwe generatie Roto voor met Tier4i motoren. Die zijn vernieuwender, veelzijdiger en presteren beter.

- + Comfort → Grootste cabine in zijn categorie
Maximaal comfort
- + Efficiëntie → 18% minder verbruik, Standaard EPD op alle Roto's
- + Prestaties → Modellen ontwikkeld om mechanisch, hydraulisch en elektronisch beter te presteren
- + Veelzijdigheid → Continue rotatie van de bovenwagen op de modellen MCSS; 600 graden ($\pm 300^\circ$) op de serie 600° en 415 graden ($\pm 218^\circ$) op de serie 400°
→ Meer dan 30 accessoires mogelijk
- + Veiligheid → Cabine conform de norm FOPS
Standaard automatische stabilisatie op alle modellen
Geïntegreerde lastmoment bewaking (400° en 600°)
Standaard Merlin (Merlo Interactive Network) op MCSS
Standaard MerloMobility op MCSS, opt. op 400° en 600°
Standaard EAS (actieve elektronische vering) op MCSS en 400° S



- **14 modellen** overal inzetbaar
- **Draaikrans** van **400°, 600°** en met continue rotatie bij **MCSS**
- **101 tot 176 PK-motoren Tier4i**
- standaard **EPD -18%** verbruik
- standaard **autostabilisatie**
- **Electronic Active vering** op MCSS en 400° S veiliger en efficiënter
- **Merlo Mobility** standaard op MCSS

ROTO 400°, 600° en MCSS: drie complementaire families

Compact, praktisch en efficiënt van 10 tot 30 meter

ROTO: Gemeenschappelijke kenmerken

- Cabine 1010mm. Grootste op de markt
- EPD (Standaard Eco Power Drive)
- Hydrostatische transmissie met twee versnellingen
- Load-sensing Pomp
- Vierwielaandrijving
- Standaard "Finger Touch" omkeerschakelaar
- Tac-Lock accessoireblokkeersysteem

Roto 400° en 600°

- analoog-digitaal bedieningspaneel
- Elektronisch lastmoment bewaking
- Elektromechanische joystick

Roto 400°

- Tier4i motoren, 101 PK, 4 cil., 3,8 liter, met DPF filter
- Onafhankelijke stabilisatoren
- 6 modellen:
Hefcapaciteit 3,8 tot 5,0 ton
Maximumhoogte 10 tot 18 meter

ROTO MCSS

- Tier4i motoren, 176 PK, 4 cil., 4,5 liter met SCR technologie
- Stabilisatoren met telescopische armen
- Elektronische joystick
- Merlin (Merlo Interactive Network)
- Interactieve lastmoment bewaking van de telescopische giek, informatie en diagnose
- Hydropneumatische vering EAS voor verplaatsingen met max comfort / veiligheid
- MCSS 6 modellen: hefcapaciteit 4 tot 6 ton
Maximumhoogte 16 tot 30 meter

Roto 600°

- Tier4i motor, 133 PK, 4 cil., 4,5 liter, met SCR technologie
- Uitschuifbare stabilisatoren, simultane positionering
- Twee modellen: Hefcapaciteit 4,5 ton
Maximumhoogte vanaf 19 en 21 m



Het gamma Roto

Drie families en 14 modellen voor al uw behoeften

FAMILIE VOLGENS GRADEN ROTATIE BOVENWAGEN	GAMMA ROTO	MOTOR		EPD	CABINE		BEDIENING STABILISATOREN	CHASSIS		VLAKSTELLEN STABILISATOREN	TRANSMISSIE	VEILIGHEID		SNELHEID
	Model	Tier4i (CV)	Roefiltersysteem	Eco Power Drive	Vast	Kantel	Type	Vast	Vering EAS	Automatisch	Hydrostatisch 2V	Merlin met Display	Merlin met indicator	Maximum km/h
400°	ROTO38.14	101	DPF	X	X		Onafhankelijk	X		X	X		X	25
400°	ROTO38.14S	101	DPF	X	X				X	X	X		X	40
400°	ROTO38.16	101	DPF	X	X			X		X	X		X	25
400°	ROTO38.16S	101	DPF	X	X				X	X	X		X	40
400°	ROTO40.18S	101	DPF	X	X				X	X	X		X	40
400°	ROTO50.10S	101	DPF	X	X				X	X	X		X	40
600°	ROTO45.19	133	SCR (AdBlue)	X	X		Tegelijk uitschuiven	X			X		X	25
600°	ROTO45.21	133	SCR (AdBlue)	X	X			X			X		X	25
Doorlopend	ROTO45.19MCSS	176	SCR (AdBlue)	X	X		Onafhankelijk		X	X	X	X		40
Doorlopend	ROTO45.21MCSS	176	SCR (AdBlue)	X	X				X	X	X	X		40
Doorlopend	ROTO40.26MCSS	176	SCR (AdBlue)	X		X			X	X	X	X		40
Doorlopend	ROTO50.16MCSS	176	SCR (AdBlue)	X	X				X	X	X	X		40
Doorlopend	ROTO60.24MCSS	176	SCR (AdBlue)	X		X			X	X	X	X		40
Doorlopend	ROTO40.30MCSS	176	SCR (AdBlue)	X		X			X	X	X	X		40



Merlo standaard EPD:
18% minder verbruik

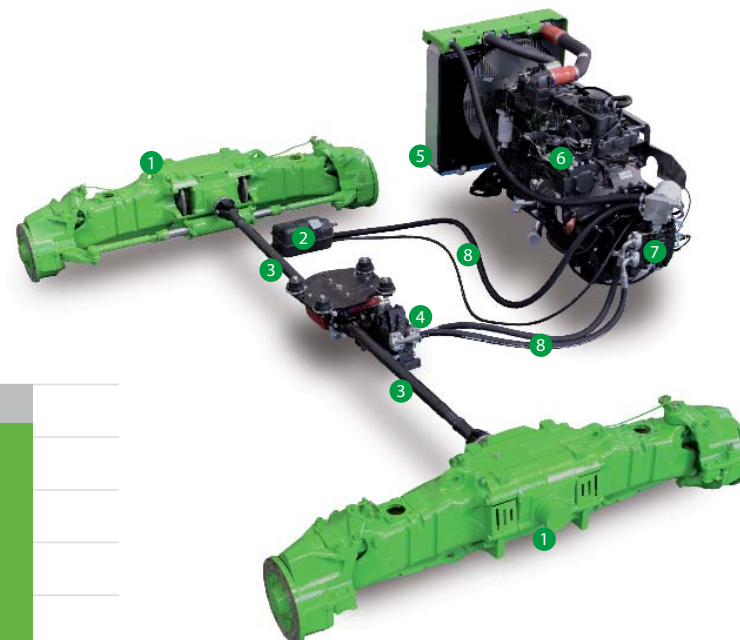
Merlo EPD systeem - Eco Power Drive

18% energiebesparing bij transport en ladingverplaatsing

De hele familie Roto is standaard uitgerust met het door Merlo gepatenteerde systeem EPD (Eco Power Drive) dat automatisch de hydrostatische transmissie en de dieselmotor bestuurt via de EPD controle-unit, die geplaatst is tussen de injectiepomp en het gaspedaal.

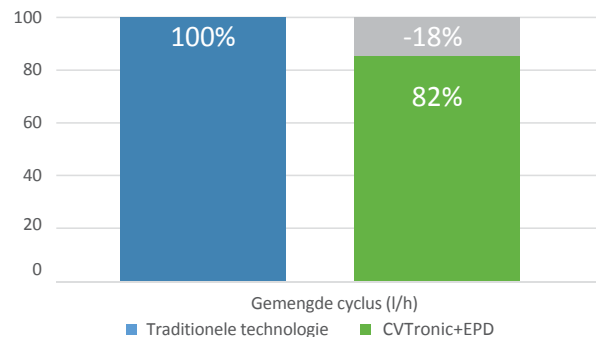
De bestuurder bepaalt de snelheid, waarna het systeem een toerental kiest dat bij die vooraf ingestelde snelheid ideaal is. Dit bespaart energie en vermindert dus het verbruik. De bestuurder heeft een potentiometer waarmee hij manueel het toerental van de motor kan instellen in functie van het te verrichten werk.

- 1 - As
- 2 - Hydrostatische olietank
- 3 - Transmissieas
- 4 - Hydrostatische motor
- 5 - Radiatoren
- 6 - Dieselmotor
- 7 - Hydrostatische pomp
- 8 - Hydraulische leidingen



Lager verbruik

Merlo technologie CVTronic + EPD



Potentiometer voor manueel instellen van het toerental van de dieselmotor

- **Standaard EDP**: 18% minder verbruik tijdens transport en ladingverplaatsing

- Elektronische controle over **toerental** van de **motor** (foto bovenaan)

- Tier4Interim motoren van **74,5 kW (101 PK)** tot **132,3 kW (176 PK)**

Tier4i ROTO Motoren 400°

Compacte en betrouwbare 101 PK

- ✓ 4 cilinders, 3,8 liter, 74.5 kW (101CV) 2600 tpm
- ✓ Koppel 390 Nm aan 1600 tpm
- ✓ Common-Rail rechtstreekse injectie
- ✓ Elektronische besturing
- ✓ Uitgerust met DOC katalysator (Diesel Oxidation Catalyst) en partikelfilter met actieve regeneratie (DPF)



Regeneratie van praktische en intuïtieve DPF-filter

De partikelfilter (DPF) houdt roetdeeltjes van uitlaatgassen vast om zo de vervuilende fijn stofuitstoot van dieselmotoren af te remmen.

Twee methodes van regeneratie:

- ✓ Automatisch
- ✓ Manueel

De manuele regeneratie kan geactiveerd worden door drukknop **1** gedurende 2 seconden in te drukken.



• **Roto 400°** met compacte **Tier4i** motor, voor **lager verbruik**

• Tier4i motoren **3,8 liter**, **Common Rail** met **elektronische besturing**

• **Filtering uitlaatgas**
DOC + DPF

• Automatische of manuele **regeneratie** met DPF filter

Tier4i motoren ROTO 600° e MCSS

Vermogen en efficiëntie

Roto 400° e 600° hebben motoren met 4 cilinders van 4,5 liter, rechtstreekse Common-Railinjectie met elektronische besturing en aangepaste kalibratie:

- ✓ ROTO 600 – 89 kW (122 CV) met 2200 tpm – 98kW (133 CV) met 1850 tpm
- ✓ ROTO MCSS – 125 kW (170 CV) met 2200 tpm 129kW (176 CV) met 2000 tpm



SCR (selectieve katalisatievermindering)

Een katalysator brengt een chemische reactie teweeg tussen de vervuilende stoffen en een mengeling van water en ureum, en vermindert zo de NOx-uitstoot tot de Tier4i-normen.



De ureumtank (A) van 25 liter is voldoende voor 2 tanks brandstof. Het instrumentenpaneel toont aan wanneer er bijgevuld moet worden. N.B.: Ureum verkrijgbaar op de markt als AdBlue®

• Roto 600° en MCSS

Unieke **4,5 liter** motoren
van **133 PK** Roto 600°
tot **176 PK** Roto MCSS

• SCR: technologie voor behandeling uitlaatgas:

betrouwbaar, uitstekende prestaties
en laag verbruik

• Kosten voor ureum teruggewonnen door **besparing op energie**

Cabine ROTO Type 400° en 600°

1. Analoog-digitaal instrumentenpaneel
2. Elektromechanische joystick
3. Schakelpaneel voor besturing stabilisatoren en nivellering
4. Finger touch omkeerschakelaar (vooruit - achteruit)
5. Handschoenkastje



Een recordcabine met de nieuwste snufjes

Standaard meer ruimte aan boord

De Merlo cabine staat erom bekend zeer makkelijk toegankelijk te zijn aan de kant van de bestuurder en veel ruimte aan boord te hebben. Met zijn 1010 mm is het de breedste in zijn categorie en biedt hij zelfs aan corpulentere bestuurders maximaal comfort. Dankzij de samenstelling van de machine, het laag zwaartepunt en de verlaagde motorkap, heeft de machine uitstekende zichtbaarheid in alle richtingen. De bestuurder kan de lading tot op maximale hoogte in het oog houden dankzij het doorzichtig dak. De cabine heeft een sterke verwarming en airco om een aangename 22° te behouden bij extreme externe temperaturen. In de deur zit een klpraampje voor betere natuurlijke ventilatie. De besturing is praktisch en logisch opgesteld. Er is een nieuw analoog-digitaal instrumentenpaneel om nauwkeurige informatie te verkrijgen.



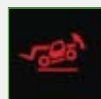
Analoog-digitaal instrumentenpaneel

Stabiliteitsindicator van de machine



De stabiliteitstoestand van de machine wordt in de cabine continu weergegeven op de indicator (25) met 3 veiligheidsmodi:

- 1.: de machine werkt in stabiele toestand
- 2.: de machine bereikt bijna de stabiliteitslimiet
- 3.: stabiliteitslimiet is bereikt: verergerende bewegingen worden geblokkeerd, rode LED-lamp brandt, geluidssignaal weerklinkt in de cabine en de lamp (afbeelding hieronder) gaat branden op het instrumentenpaneel



- **1010 mm** breed. Ruimste cabine in zijn categorie

- **Makkelijke toegang** tot de bestuurderszetel via ruime deur (770 mm) en vrije ruimte onder het stuur en de zetel

- **360 ° zichtbaarheid**. Doorzichtig dak om lading op maximale hoogte in het oog houden

- Nieuw analoog-digitaal **instrumentenpaneel**

- **Console** besturing stabilisatoren en nivellering



Cabine ROTO MCSS

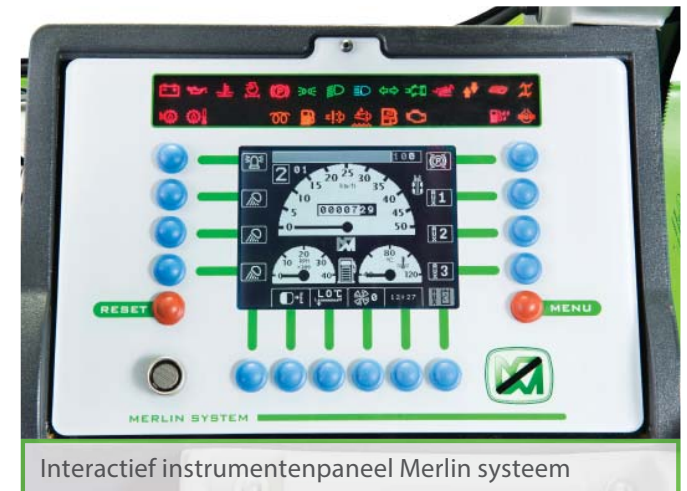
1. Instrumentenpaneel systeem Merlin
2. Elektronische joystick op armsteun
3. Console besturing stabilisatoren en nivellering
4. Finger Touch omkeerschakelaar
5. Handschoenkastje

MCSS cabine

Elektronische joystick Merlin systeem



Versie MCSS maakt gebruik van de joystick op de armsteun.
De rechterconsole bevat het display, het interactief instrumentenpaneel Merlin en het besturingspaneel van de stabilisatoren.



Interactief instrumentenpaneel Merlin systeem

- Versie MCSS maakt gebruik van het **Merlin systeem** (Merlo interactive Network) met digitaal scherm
- Instrumentenpaneel met knoppen voor interactieve besturing van hoofdbestanddelen van de machine en grafisch display
- De **MCSS console** is specifiek voor besturing van de stabilisatoren
- Tweede **joystick** op **armsteun** (opt) voor meerdere opdrachten tegelijk om sneller te werken



De tweede armsteun met joystick (optioneel) dient om de giek uit te schuiven, het vorkenbord te kantelen en accessoires te controleren. In combinatie met de basisjoystick (rechterfoto) verloopt het werk veel sneller en stijgt dus de productiviteit.

Standaard kantelbare cabine op Roto 60.24 MCSS, 40.26 MCSS e 40.30 MCSS

Meer productiviteit en comfort

Vanuit zijn zetel kan de bestuurder de cabine via een druk op de knop laten hellen. Die helling is lengtegericht en gaat tot 18°. Op die manier heeft de bestuurder bij hoogtewerken een beter overzicht over de lading. Dit systeem (**exclusief van Merlo**) is:

- ✓ Comfortabeler
- ✓ Ergonomischer
- ✓ Veiliger



Functies van de knop op het besturingspaneel :
A) Cabine omhoog B) Cabine omlaag

Assen en vernieuwend pneumatisch veringsysteem

Comfort, veelzijdig, veilig



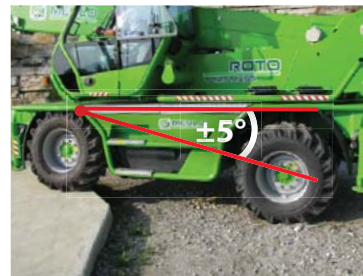
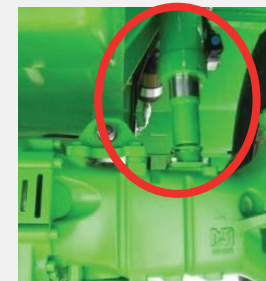
Assen volledig ontworpen en gebouwd door Merlo

Er zijn twee types assen: epicycloïdale voor de modellen 60.24 MCSS en 40.30 MCSS en portaalassen voor de andere Roto modellen in het gamma.

Elke as heeft twee droge schijfremmen, ontworpen om zo efficiënt mogelijk te zijn en zo weinig mogelijk te verbruiken. Daarnaast biedt Merlo een aparte automatische handrem die automatisch inschakelt wanneer de dieselmotor uitgeschakeld wordt.

Elektronische actieve vering (EAS) voor veilig transport

Om op ruw terrein te kunnen werken, heeft Merlo het systeem EAS bedacht, dat bestaat uit 4 hydraulische cilinders, een vierhoek met lengtegerichte armen en een hydropneumatisch circuit met elektronische besturing. Aangezien het zo veelzijdig is, kan de bestuurder de machine zijdelings of lengtegericht laten hellen, zoals weergegeven op de foto's.



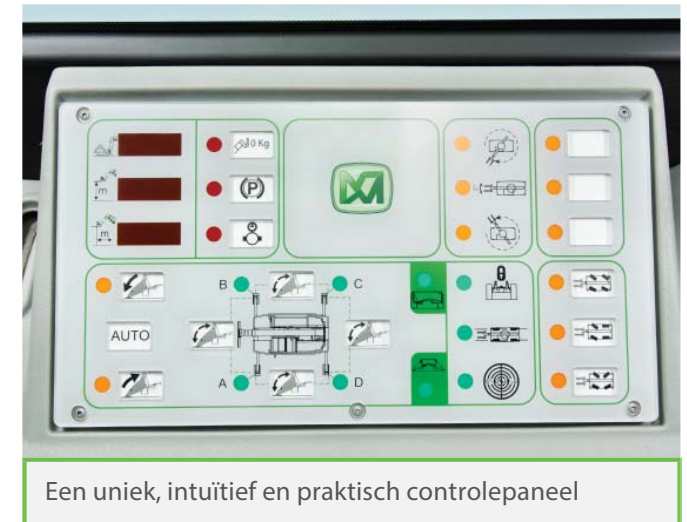
EAS manueel instellen

Heffen op banden

Bij heffen op banden op hellend terrein, kan de bestuurder de vering zijdelings op $\pm 9^\circ$ instellen en lengtegericht op $\pm 5^\circ$, om ladingen volledig veilig te kunnen opheffen.

Stabilisatoren ROTO

De hele familie is standaard uitgerust met stabilisatoren en automatische nivellering



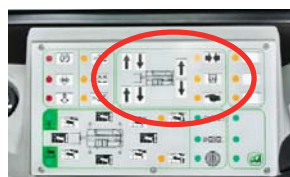
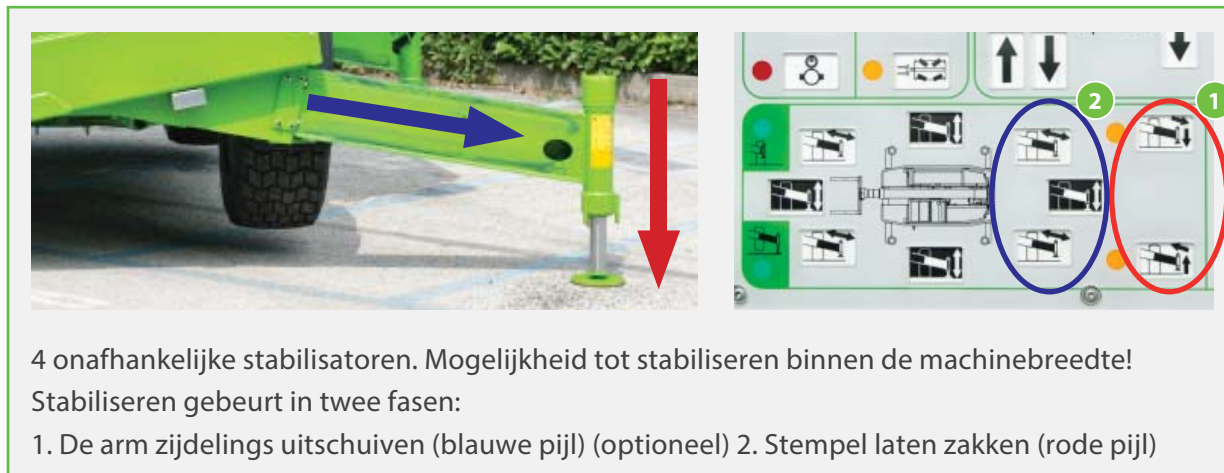
• Drie types stabilisatoren

• De stabilisatoren zijn **praktisch** en **makkelijk te activeren** door de bestuurder

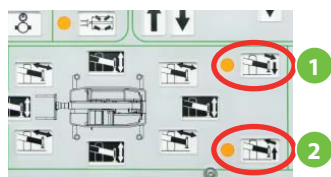
• **De besturing** bevindt zich op een **veilige plek** om de stabilisatoren niet **per ongeluk te activeren**

MCSS stabiliteitssysteem

Eenvoudig, intuïtief en veilig



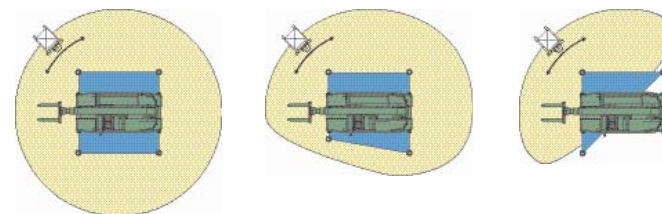
Besturing van de stempels (onafhankelijk vooraan en samen achteraan) om het chassis effen te houden.



Knop 1 drie seconden indrukken om de **autostabilisatie** te activeren. Terug intrekken met knop 2.



De autonivellering activeert automatisch wanneer de stabilisatie voltooid is. Hierdoor blijft het chassis horizontaal voor maximale werkveiligheid.



De stabilisatorarmen kunnen uitgeschoven worden naargelang het werkgebied. Er is ook het systeem Merlin dat automatisch en in realtime overzicht biedt over het dynamisch evenwicht van de lading.

- Alle Roto modellen hebben een **paneel** voor de **besturing** van de stabilisatoren

- Op de **MCSS** modellen kunnen de stabilisatoren op **elke breedte** ingesteld worden

- De MCSS modellen bieden **manuele nivellering** van de stempels

- Zelfstabilisering en autonivellering activeren **automatisch**

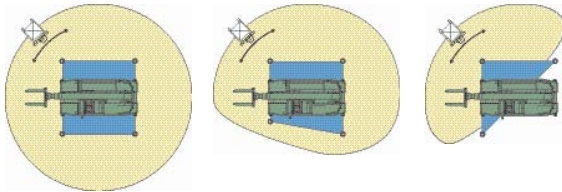
Merlin - Merlo Local Interactive Network

Interactief systeem dat meerdere soorten info toont voor meer veiligheid en productiviteit



Geometrie van de machine en positie van de lading

Op een speciaal scherm toont Merlin de positie en de verplaatsing van het zwaartepunt. Het systeem houdt toezicht over de stabiliteit van de machine en toont de geometrische samenstelling van de machine (positie van de lading). De stabilisatoren kunnen geplaatst worden naargelang het type en de vorm van de ondergrond.



Afdruk van de stabilisatoren

Naargelang de afdruk van de stabilisatoren past het systeem Merlin het ladingdiagram aan en onderzoekt de stabiliteit van de machine automatisch en in realtime.



Onderhoud en diagnose

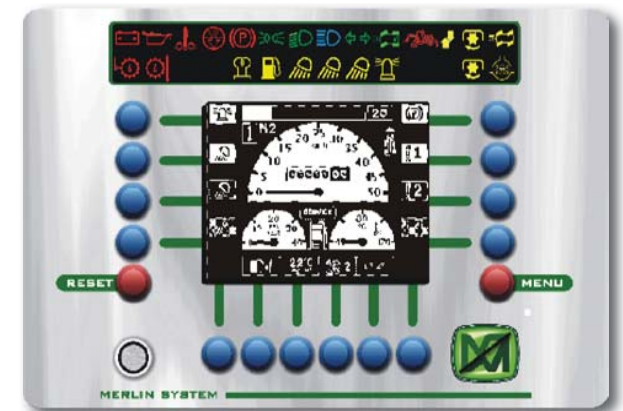
Het derde en vierde scherm van het Merlin systeem tonen respectievelijk:

- ✓ Routineonderhoud
- ✓ Systemfouten (diagnose)



Programmatie werkgebied

Dit programmeert het werkgebied en de draaihoek van de bovenwagen, om werkzaamheden met herhaaldelijk dezelfde beweging te vergemakkelijken, werkveiligheid te verhogen en zo bewegingen buiten het ingestelde gebied te blokkeren.



Het systeem Merlin toont de belangrijkste informatie van het instrumentenpaneel

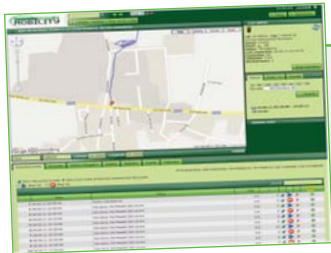
- Het **Merlin paneel** heeft knoppen en een display
- Interactieve keuze uit **negen menu's**
- **Geïntegreerde diagnose** in de machine
- Het systeem Merlin past het ladingdiagram aan, beheert in realtime het dynamisch evenwicht en toont grafische en cijferdetails over de stabiliteit van de lading

MerloMobility: vernieuwend en modern besturingssysteem

Kennis is essentieel, een klik volstaat!

Merlo voorziet een nauwkeurig en efficiënt systeem waarvan de gegevens op een beschermde plaats verwerkt worden.

De functies van MerloMobility kunnen als volgt samengevat worden:



Logistiek: machinepark

Klanten kunnen al hun machines op de kaart terugvinden.

Antidiefstal

Hiermee krijgt de klant een bericht als er zich een "diefstalrisico" voordoet, zoals:

- ✓ Geforceerd opstarten
- ✓ Doorgesneden kabels
- ✓ Binnen-, buitenrijden van werkgebied



Telemetrie

Deze functie biedt volgende mogelijkheden:

- ✓ Virtueel instrumentenpaneel: biedt "in realtime" overzicht over de geometrische status van de machine
- ✓ Logboek: toegang tot de geschiedenis van de machine, exporteerbaar via Excel
- ✓ Beheer onderhoud
- ✓ Planning routineonderhoud voor maximale efficiëntie
- ✓ Bevoegde magazijnen kunnen pre-diagnose uitvoeren van op afstand



• Het systeem gebruikt een **GSM module** voor communicatie met de centrale en een **GPS module** voor localisatie

• **Toegang** tot het systeem via **beschermd internet**
 • **Diensten** die MerloMobility biedt:

- Logistiek
- Antidiefstal
- Diagnose
- Telemetrie

• **Overzicht van op afstand** over alle parameters en functies via internet op een pc of apps op draadloze apparatuur of smartphones



De Merlo giek is
ongeëvenaard licht

Precisie en technologie van Merlo

Een originele en efficiënte giek; een echte pionier

Merlo produceert de gieken voor verreikers in eigen gebouwen en heeft unieke technologieën ontwikkeld om ze sterk en licht te maken. De platen van de giek zijn gelast op de neutrale as, de zone waar minder kracht op uitgeoefend wordt. Dankzij een gepatenteerde oplossing liggen het cassette verplaatsingssysteem, de leidingen en de kabels aan de binnenkant van de giek ter bescherming tegen onopzettelijke schokken. De Merlo giek is zeer betrouwbaar en stevig, en zorgt ervoor dat de bestuurder de lading heel nauwkeurig kan positioneren.



Via radiobesturing in twee richtingen kan de bestuurder de machine van op afstand besturen.



Het hydraulisch Tac-Locksysteme blokkeert de accessoire vanuit de cabine waardoor er snel en veilig van accessoire veranderd kan worden.



Leidingen, elektrische kabels en hydraulische hulplijnen liggen samen aan de binnenkant van de giek voor maximale bescherming.



Functies van de pomp met variabele cilinders en Load Sensing en Flow-sharing distributeur:

- ✓ Meerdere zeer nauwkeurige bewegingen
- ✓ Energiebesparing / lager verbruik
- ✓ Verminderd gebruik van onderdelen

• Structuur giek

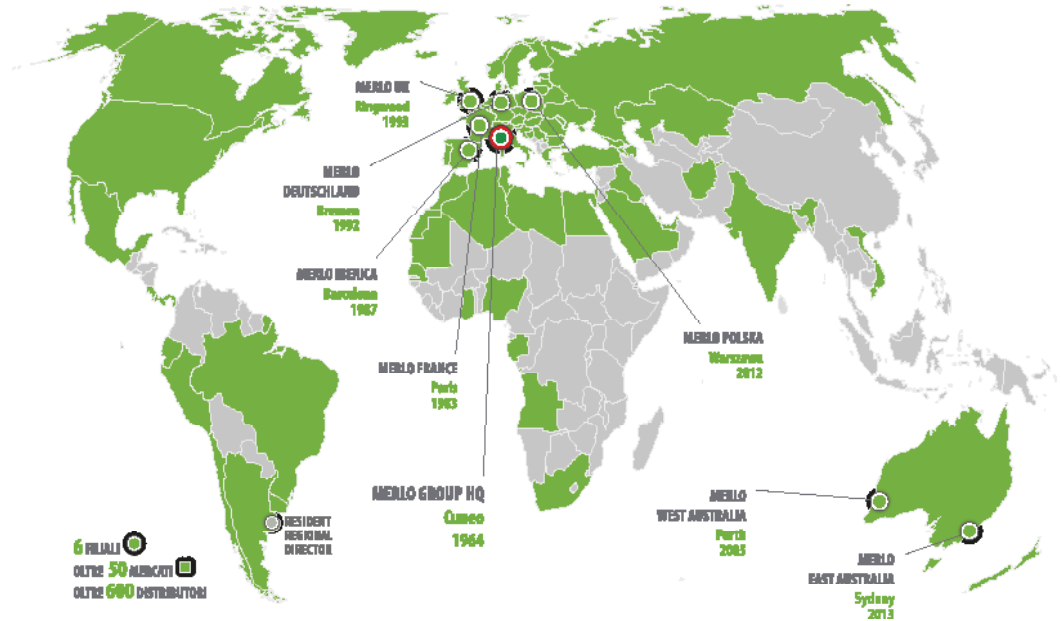
licht, maar zeer stevig (voorkomt plooiën)

• **Cassette** vlot bereikbaar voor onderhoud

• Uitschuifstelsel en onderdelen zitten goed **beschermd** binnenin de giek

• **Tac-Lock**: hydraulisch blokkeersysteem van accessoires vanuit de cabine

• **Flow-Sharing** distributeur voor besturing van drie bewegingen tegelijk



Landen waar Merlo marktleider is



TRAININGSCENTRUM

Binnen het CFRM (Merlo Trainings- en onderzoeks-centrum) vinden veiligheidstrainingen en opleidingen voor machinegebruik plaats. Het CFRM biedt trainingslessen aan voor bedieners van personenwerkkooien, heftrucks, verreikers, kranen en machines voor grondwerken, land- en bosbouwmachines, sneeuwpluogen en stadsreinigingsmachines.



DE WERELD VAN MERLO

In een geglobaliseerde wereld **komt de klant eerst!**

Van uitstekende producten naar uitstekende diensten. In 2008 heeft Merlo zijn productieproces aangepast aan het kwaliteitscontrolesysteem ISO 9001. Dat productieproces wordt steeds verder ontwikkeld en verbeterd. Tegelijkertijd hebben we de basis gelegd om de klant op de eerste plaats te zetten, door investeringen te doen die gericht zijn op diensten als financiën, assistentie, opleiding, wisselstukken en telematische ondersteuning zoals diagnose vanop afstand, dankzij het project Merlo Mobility.

Automatisch magazijn voor wisselstukken	2011	2014
Stockagevolume	1000 m ³	10.000m ³
Bijvullen	100%	85%
Percentage beheerde referentiecodes	50%	86%
Percentage beheerde bestellingen	65%	94%
Leveringstijd	90"	30"
Aantal referentiecodes	8.000	17.000

NIEUWE DIENST ONDERDELEN

Het nieuw magazijn voor wisselstukken beslaat een oppervlakte van 7000 m², met 10000 m³ opslagruimte en plaats voor 20000 referentiecodes. Het beheert automatisch 94% van de dagelijkse bestellingen, met een gemiddelde leveringstijd van 30" per bestelling. Per bestelling ligt de 'first fill' boven de 99%, met leveringstijden onder 24 uur voor dringende bestellingen.



Verwerking en verzending van bestellingen

Systeem Space en luchtplatformen

Veilig de hoogte / diepte in

Het succes van Roto verreikers bij de zeer gevarieerde verplaatsingen op bouwerven wordt bevestigd door de talrijke Merlo systemen voor mensen en accessoires: van Systeem Space - de beste technologie voor luchtplatformen met telescopische giek, met onafhankelijk uitschuiven, draaien en kantelen - tot aan de veelvuldige andere heftoestellen met werkkooien voor personen.



Dankzij de hydraulische rotatie rond de verticale as van veel Merlo werkplatforms kan er gewerkt worden met de machine in hellende stand.



De bestuurder heeft volledige controle vanop het werkplatform, ongeacht het type platform.



Het draaibaar deel van de platformdragende arm van Systeem Space biedt toegang tot moeilijk bereikbare plaatsen.



Systeem Space kan op de Roto verreiker over straat vervoerd worden.



Bij enkele Merlo luchtplatformen is de bruikbare breedte variabel dankzij het handig en gepatenteerd uitschuifstelsel, dat ook bruikbaar is op hoogte.



Systeem Space kan op negatief meer dan 9 meter onder het straatniveau gaan

Multitoepasbaarheid: van idee naar ontwikkeling

Meer efficiëntie en productiviteit dankzij Merlo accessoires

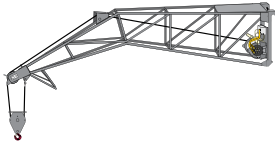
De evolutie van Merloproducten is logisch en doeltreffend: van idee tot ontwikkeling wordt alles bestudeerd, ontworpen en geproduceerd in de fabrieken van de Groep. De ingenieurs hebben dankzij hun jarenlange ervaring al een grote waaier accessoires ontworpen, variërend in type en laadcapaciteit.

De multifunctionele Merlo-systemen kunnen onmiddellijk op verschillende manieren toegepast worden en maken gebruik van de meest geavanceerde technologie om zo efficiënt, comfortabel, en vooral veilig mogelijk te zijn voor alledaags werk.

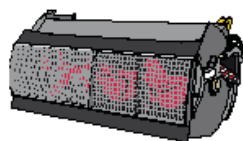
HAAK OP VORKENBORD



JIB



BETONMIXER



BETONBAK



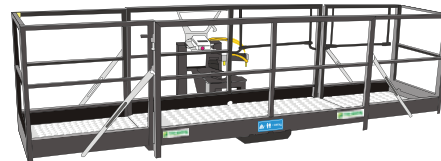
HAKEN / HEFMASTEN



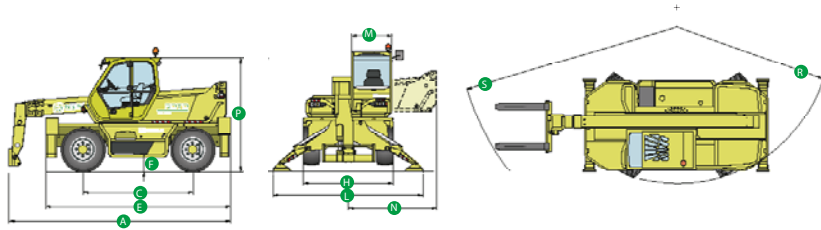
LIER



WERKPLATFORM AAN 3 KANTEN UITSCHUIFBAAR



ROTO 38.14 / ROTO 38.14 S

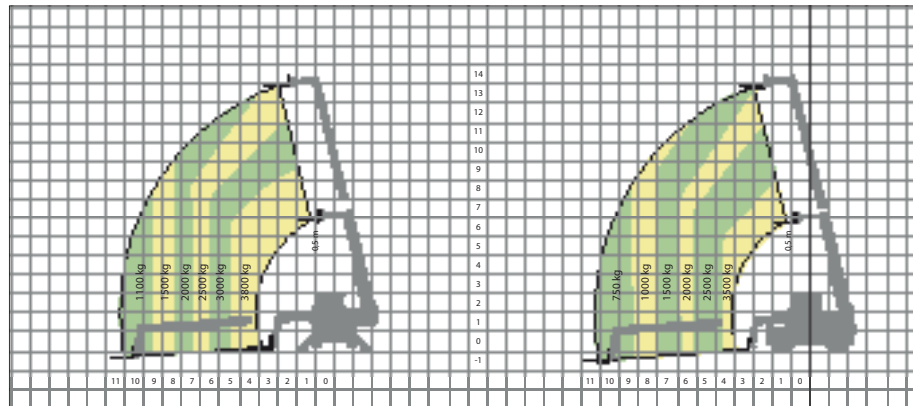


AFMETINGEN ROTO 38.14 / ROTO 38.14 S

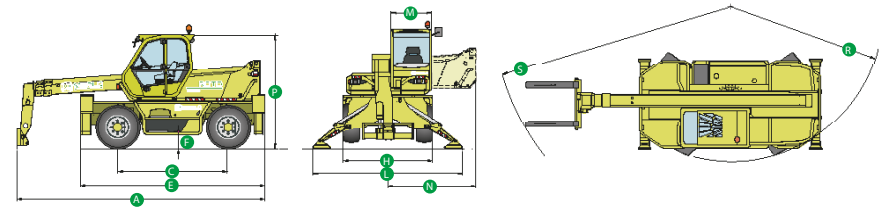
A (mm)	5565	H (mm)	2240	P (mm)	2850
C (mm)	2760	L (mm)	3750	R (mm)	3920
E (mm)	4645	M (mm)	995	S (mm)	5380
F (mm)	350	N (mm)	2220		

ROTO 38.14 / ROTO 38.14 S
VORKEN OP STABILISATOREN OP 360°

ROTO 38.14 / ROTO 38.14 S
VORKEN OP BANDEN VOORAAN



ROTO 38.16 / ROTO 38.16 S

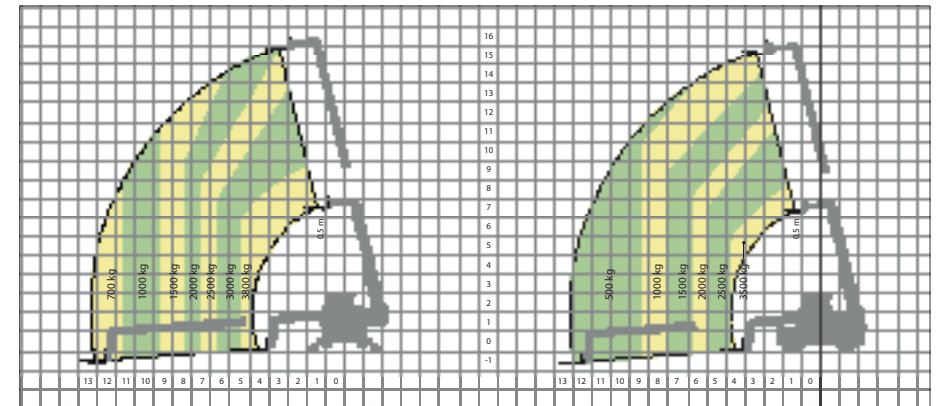


AFMETINGEN ROTO 38.16 / ROTO 38.16 S

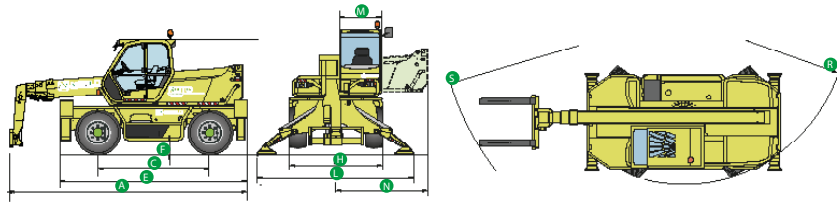
A (mm)	6240	H (mm)	2240	P (mm)	3020
C (mm)	2760	L (mm)	3750	R (mm)	4050
E (mm)	4645	M (mm)	995	S (mm)	6000
F (mm)	350	N (mm)	2220		

ROTO 38.16 / ROTO 38.16 S
VORKEN OP STABILISATOREN OP 360°

ROTO 38.16 / ROTO 38.16 S
VORKEN OP BANDEN VOORAAN



ROTO 40.18 S

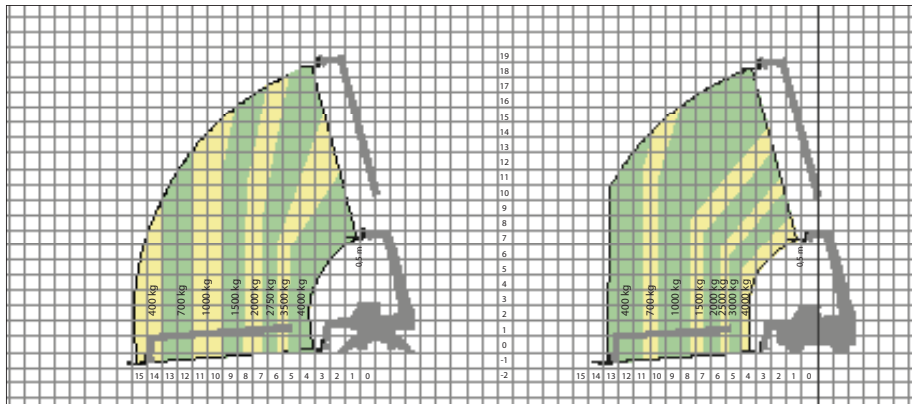


AFMETINGEN ROTO 40.18 S

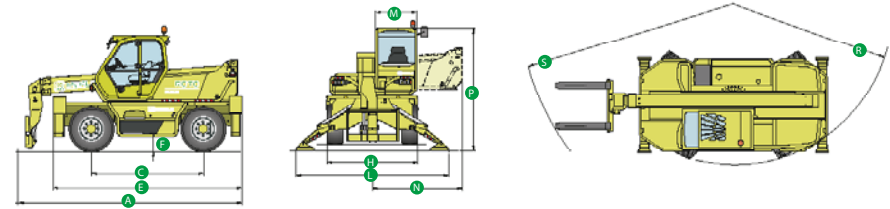
A (mm)	5977	H (mm)	2240	P (mm)	2960
C (mm)	2760	L (mm)	3750	R (mm)	3920
E (mm)	4645	M (mm)	995	S (mm)	5750
F (mm)	350	N (mm)	2220		

ROTO 40.18 S
VORKEN OP STABILISATOREN OP 360°

ROTO 40.18 S
VORKEN OP BANDEN VOORAAN



ROTO 50.10 S

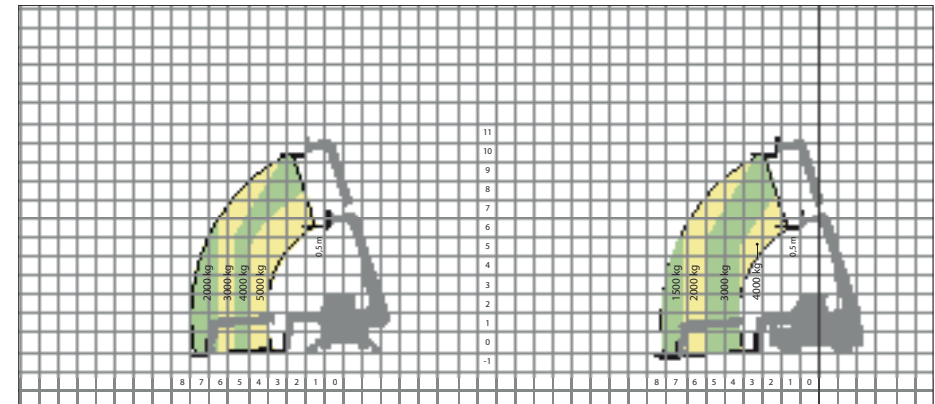


AFMETINGEN ROTO 50.10 S

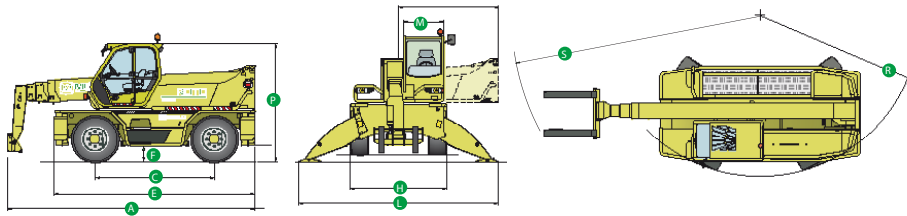
A (mm)	5340	H (mm)	2240	P (mm)	2850
C (mm)	2760	L (mm)	3750	R (mm)	3920
E (mm)	4645	M (mm)	995	S (mm)	5190
F (mm)	350	N (mm)	2220		

ROTO 50.10 S
VORKEN OP STABILISATOREN OP 360°

ROTO 50.10 S
VORKEN OP BANDEN VOORAAN



ROTO 45.19

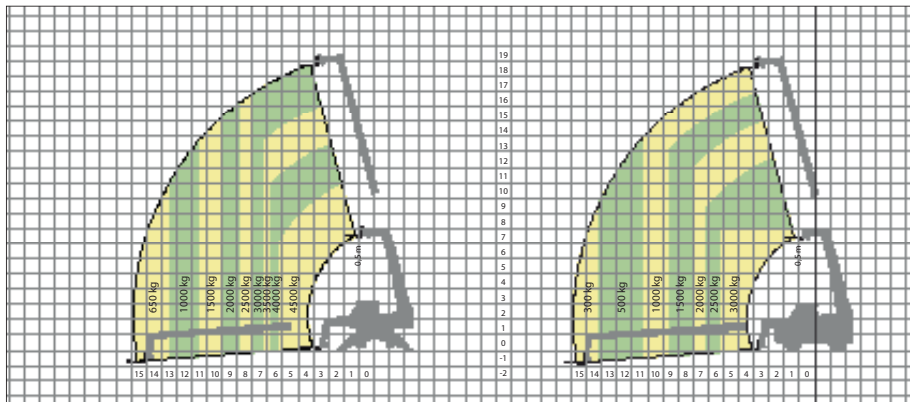


AFMETINGEN ROTO 45.19

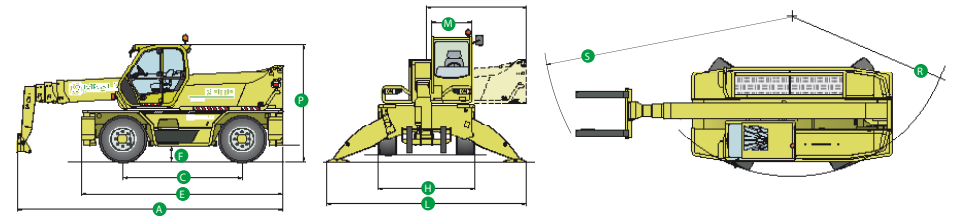
A (mm)	6075	H (mm)	2400	P (mm)	2980
C (mm)	2970	L (mm)	5030	R (mm)	4050
E (mm)	5060	M (mm)	995	S (mm)	5150
F (mm)	430	N (mm)	2505		

ROTO 45.19
VORKEN OP STABILISATOREN OP 360°

ROTO 45.19
VORKEN OP BANDEN VOORAAN



ROTO 45.21

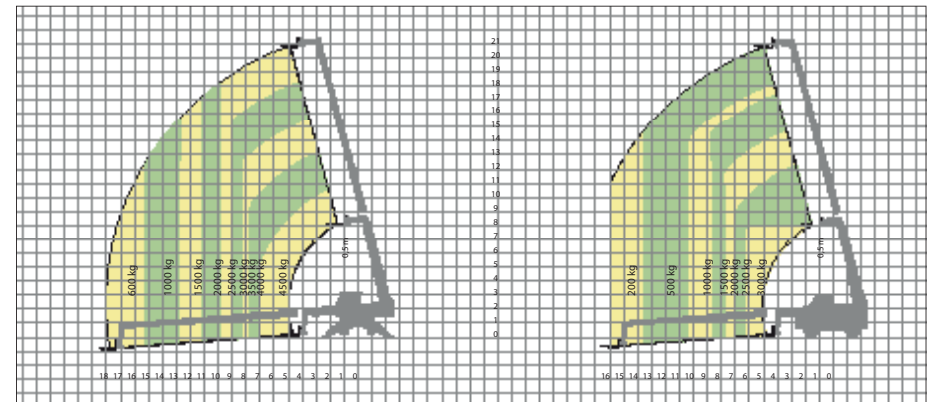


AFMETINGEN ROTO 45.21

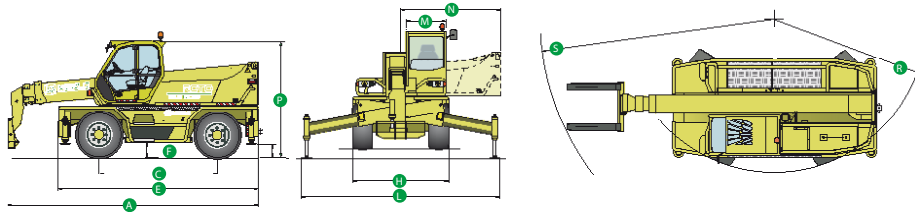
A (mm)	6600	H (mm)	2400	P (mm)	2980
C (mm)	2970	L (mm)	5030	R (mm)	4050
E (mm)	5060	M (mm)	995	S (mm)	6100
F (mm)	430	N (mm)	2505		

ROTO 45.21
VORKEN OP STABILISATOREN OP 360°

ROTO 45.21
VORKEN OP BANDEN VOORAAN



ROTO 50.16 MCSS

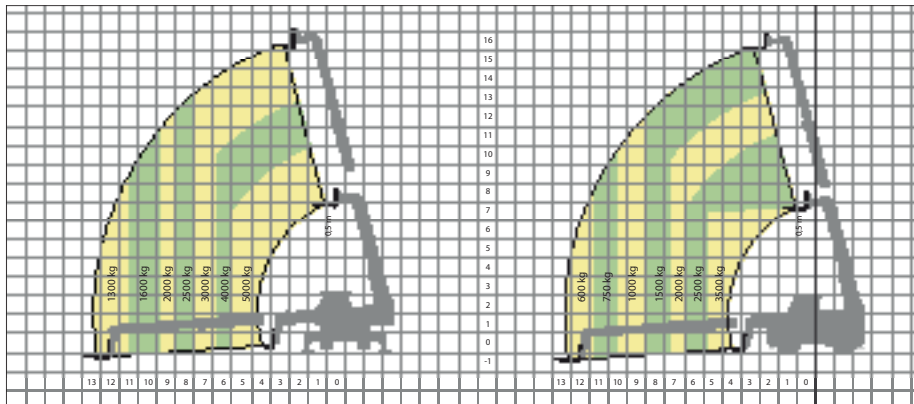


AFMETINGEN ROTO 50.16 MCSS

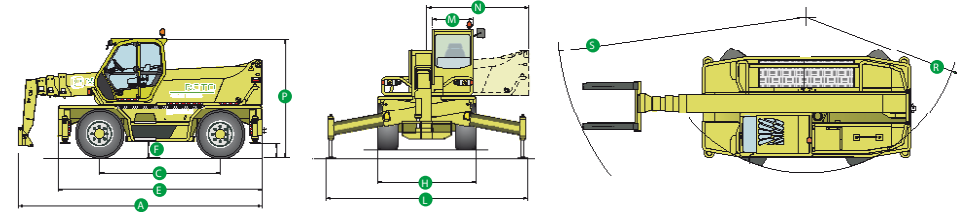
A (mm)	6380	H (mm)	2400	P (mm)	2950
C (mm)	2990	L (mm)	4950	R (mm)	4050
E (mm)	5030	M (mm)	995	S (mm)	5900
F (mm)	330	N (mm)	2505		

ROTO 50.16 MCSS
VORKEN OP STABILISATOREN OP 360°

ROTO 50.16 MCSS
VORKEN OP BANDEN VOORAAN



ROTO 45.19 MCSS

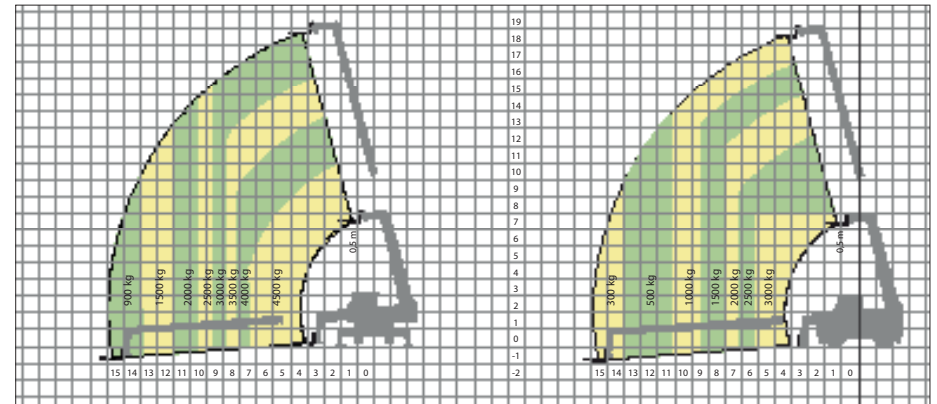


AFMETINGEN ROTO 45.19 MCSS

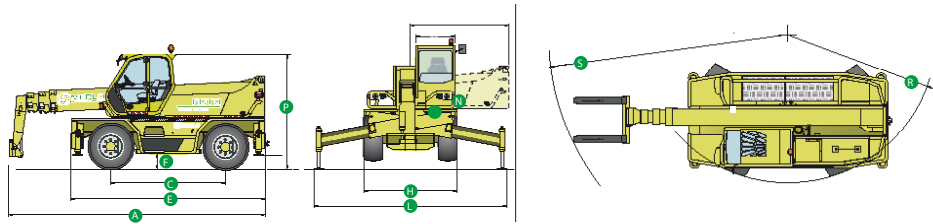
A (mm)	6075	H (mm)	2400	P (mm)	2950
C (mm)	2990	L (mm)	4950	R (mm)	4050
E (mm)	5030	M (mm)	995	S (mm)	5150
F (mm)	330	N (mm)	2505		

ROTO 45.19 MCSS
VORKEN OP STABILISATOREN OP 360°

ROTO 45.19 MCSS
VORKEN OP BANDEN VOORAAN



ROTO 45.21 MCSS

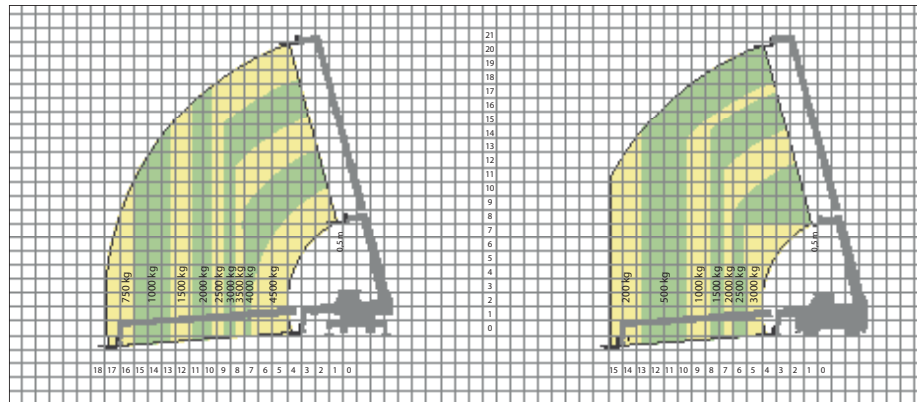


AFMETINGEN ROTO 45.21 MCSS

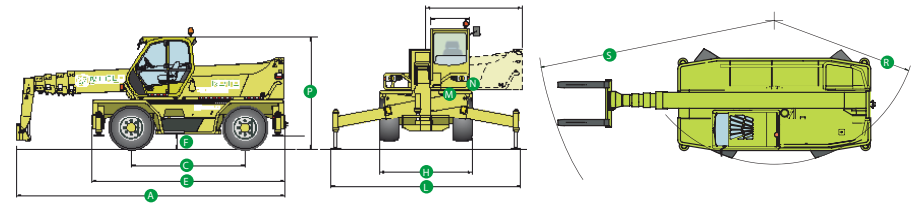
A (mm)	6980	H (mm)	2400	P (mm)	2990
C (mm)	2990	L (mm)	4950	R (mm)	4050
E (mm)	5030	M (mm)	995	S (mm)	6580
F (mm)	330	N (mm)	2505		

ROTO 45.21 MCSS
VORKEN OP STABILISATOREN OP 360°

ROTO 45.21 MCSS
VORKEN OP BANDEN VOORAAN



ROTO 40.26 MCSS

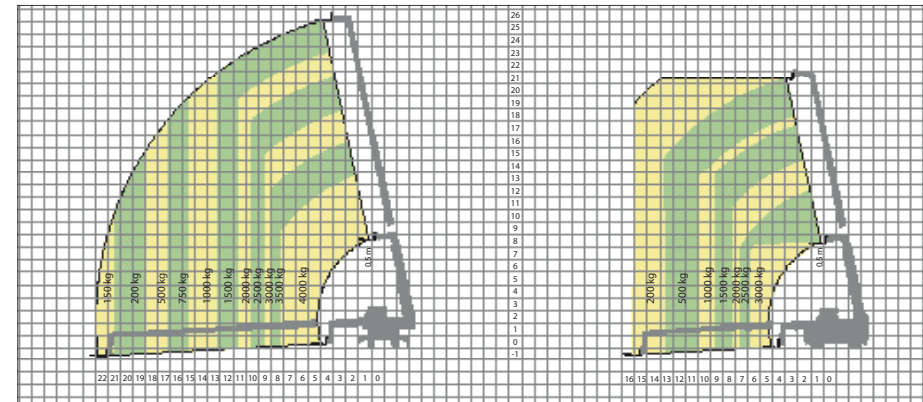


AFMETINGEN ROTO 40.26 MCSS

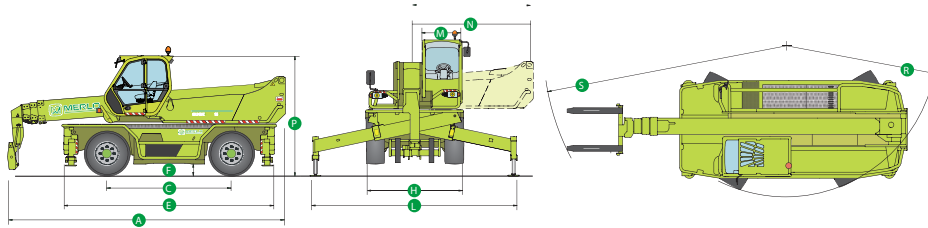
A (mm)	6980	H (mm)	2400	P (mm)	2990
C (mm)	2990	L (mm)	4950	R (mm)	4050
E (mm)	5030	M (mm)	995	S (mm)	6580
F (mm)	330	N (mm)	2505		

ROTO 40.26 MCSS
VORKEN OP STABILISATOREN OP 360°

ROTO 40.26 MCSS
VORKEN OP BANDEN VOORAAN



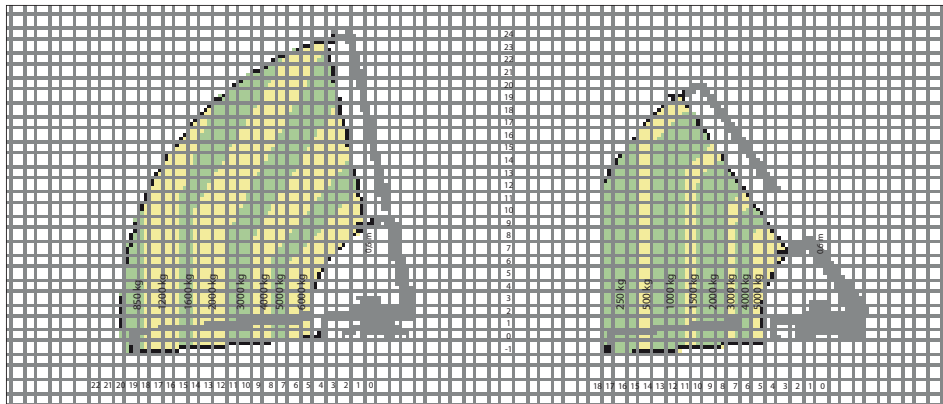
ROTO 60.24 MCSS



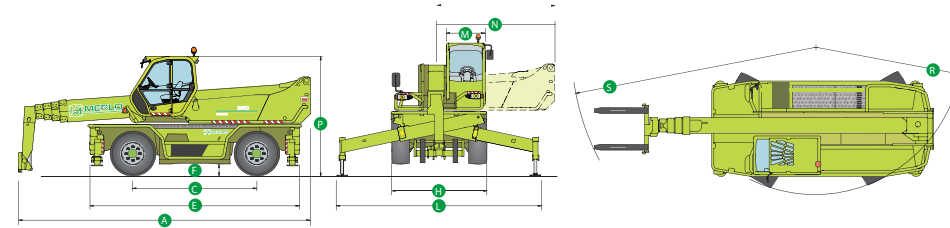
AFMETINGEN ROTO 60.24 MCSS

A (mm)	7430	H (mm)	2490	P (mm)	3100
C (mm)	3200	L (mm)	5275	R (mm)	4450
E (mm)	5540	M (mm)	995	S (mm)	6500
F (mm)	300	N (mm)	3000		

ROTO 60.24 MCSS
VORKEN OP STABILISATOREN OP 360°



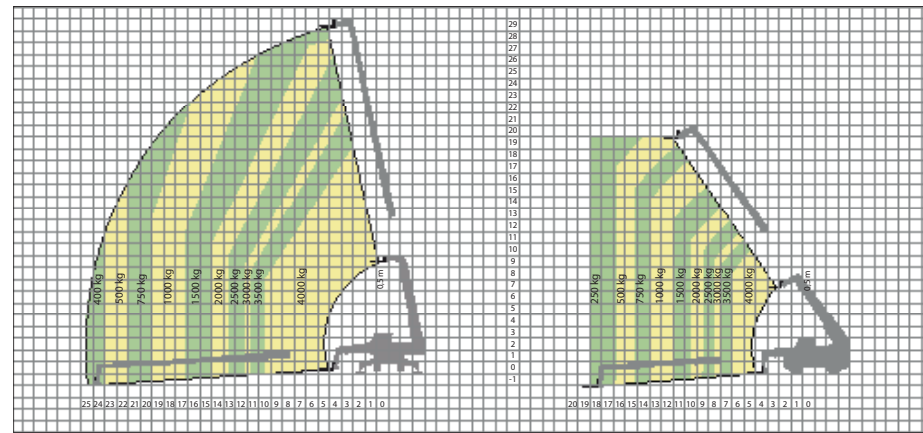
ROTO 40.30 MCSS



AFMETINGEN ROTO 40.30 MCSS

A (mm)	7560	H (mm)	2490	P (mm)	3100
C (mm)	3200	L (mm)	5275	R (mm)	4450
E (mm)	5540	M (mm)	995	S (mm)	6700
F (mm)	300	N (mm)	3000		

ROTO 40.30 MCSS
VORKEN OP STABILISATOREN OP 360°



ROTO 60.24 MCSS
VORKEN OP BANDEN VOORAAN

ROTO 40.30 MCSS
VORKEN OP BANDEN VOORAAN

TECHNISCHE GEGEVENS

TECHNISCHE GEGEVENS	50.10S	38.14 38.14S	38.16 38.16S	40.18S	45.19	45.21	50.16 MCSS	45.19 MCSS	45.21 MCSS	60.24 MCSS	40.26 MCSS	40.30 MCSS
Totale massa zonder lading, met vorken (kg)	11800	11900 ⁽¹⁾	12100 ⁽¹⁾	13200	14650	15050	14750	14950	15050	18750	16050	19200
Maximumcapaciteit (kg)	5000	3800	3800	4000	4500	4500	5000	4500	4500 ⁽²⁾	6000	4000	4000
Hefhoogte (m)	10,4	13,9	15,7	17,7	18,7	20,8	16,4	18,7	20,8 ⁽²⁾	23,9	26	29,5
Maximum uitschuiflengte (m)	7,6	11	13	15	15,8	18	13,4	15,9	18	20,8	22,9	25,5
Hoogte bij maximumcapaciteit (m)	9,1	9,7	9,8	11	10,9	10,6	10,9	11	10,7	12	13,6	19,4
Uitschuiflengte bij maximumcapaciteit (m)	4,8	5,5	5,5	5,5	7	7,1	6,1	7,6	7,6	7	8,2	10,5
Capaciteit op maximumhoogte (kg)	4000	2500	2500	2750	3000	2500	3000	3000	2500	3000	1500	1500
Capaciteit op maximale uitschuiflengte (kg)	2000	1100	700	400	650	600	1300	900	750	850	150	400
Rotatie van de bovenwagen (graden)	415			600			Continu					
Turbomotor (merk / cilinderinhoud)	Kubota/4			FPT/4			FPT/4					
Vermogen van de Tier4i motor (kW/PK)	74,5/101			98/133			129/175					
Brandstoftank (l)	155	155	155	155	155	155	155	155	155	155	155	155
Snelheid in 1e versnelling (km/h)	11	11 ⁽⁴⁾	11 ⁽⁴⁾	11	7	7	16	16	16	16	16	16
Snelheid in 2e versnelling (km/h)	40	40 ⁽⁵⁾	40 ⁽⁵⁾	40	25	25	40	40	40	40	40	40
Hydraulische Load Sensing of Flow Sharing pomp (bar-l/min)	210-103 LS			240-103 LS	240-115 LS		240-115 FS					
Hydraulische olietank (l)	130	130	130	130	160	160	160	160	160	160	160	160
Elektrisch systeem (V)	12	12	12	12	12	12	12	12	12	12	12	12
Batterij (Ah)	100	100	100	100	100	100	100	100	100	100	100	100
Stabilisatoren met automatische positionering	P	P	P	P	P	P	P	P	P	P	P	P
Hydropneumatische vering	P	P ⁽⁷⁾	P ⁽⁷⁾	P	-	-	P	P	P	P	P	P
Cabine FOPS (ISO 3449)	P	P	P	P	P	P	P	P	P	P	P	P
Cabine kantelbaar omhoog	-	-	-	-	-	-	-	-	-	P	P	P
Merlin besturingsysteem	-	-	-	-	-	-	P	P	P	P	P	P
Besturing met elektromechanische joystick	P	P	P	P	P	P	-	-	-	-	-	-
Besturing met elektronische joystick	-	-	-	-	-	-	P	P	P	P	P	P
Tac-Lock accessoireblokkering	P ⁽⁹⁾	P ⁽⁸⁾	P ⁽⁸⁾	-	P ⁽⁸⁾	P ⁽⁸⁾	P ⁽⁹⁾	P ⁽⁸⁾	P ⁽⁸⁾	P ⁽⁹⁾	P ⁽⁸⁾	P ⁽⁸⁾

TECHNISCHE GEGEVENS	50.10S	38.14 38.14S	38.16 38.16S	40.18S	45.19	45.21	50.16 MCSS	45.19 MCSS	45.21 MCSS	60.24 MCSS	40.26 MCSS	40.30 MCSS
Hydraulische aansluitingen op de kop van de giek	P	P	P	-	P	P	P	P	P	P	P	P
Twee flotterende vorken (lengte 1200 mm)	P	P	P	-	P	P	P	P	P	P	P	P
Hydrostatische transmissie	P	P	P	-	P	P	P	P	P	P	P	P
Hydrostatische olietank (l)	12	12	12	12	12	12	12	12	12	12	12	12
Finger-Touch Omkeerschakelaar	P	P	P	P	P	P	P	P	P	P	P	P
Permanente integrale tractie	P	P	P	P	P	P	P	P	P	P	P	P
Sturing op vier wielen	P	P	P	P	P	P	P	P	P	P	P	P
Schijfremmen	P	P	P	P	P	P	P	P	P	P	P	P
Automatische handrem	P	P	P	P	P	P	P	P	P	P	P	P
Banden	405/70-20				18-22.5				445/65-22.5	18-22.5	445/65-22.5	
Radiobesturing	p	p	p	p	p	p	p	p	p	p	p	p
Zetel vering	p	p	p	p	p	p	P	P	P	P	P	P
Differentieelslot achteraan	p	p	p	p	p	p	p	p	p	p	p	p
Vier werklichten op de cabine (2A + 2P)	p	p	p	p	p	p	p	p	p	p	p	p
Manuele airco	p	p	p	p	p	p	p	p	p	p	p	p
Ruitenwisser op het dakvenster	p	p	p	p	p	p	p	p	p	p	p	p
Voorziening voor werkkooi	P	P	P	P	P	P	P	P	P	P	P	P
Zonnewering vooraan en bovenaan	p	p	p	p	p	p	p	p	p	p	p	p

Prestaties verwijzen naar de machine met vorken en actief op stabilisatoren.

- (1) Versie S. weegt 350 kg minder bij de basismodellen; (2) Versie Tower-Jib met maximumcapaciteit 800 kg en hefhoogte 31,7 m;
 (3) $\pm 208^\circ / \pm 300^\circ$ naargelang de lengtes van de machine; (4) Versie S. basismodel heeft een maximumsnelheid van 7 km/h;
 (5) Versie S. basismodel heeft een maximumsnelheid van 25 km/h; (7) Versie S. model heeft geen vering;
 (8) Vorkenbord vooraan voor accessoires ZM2; (9) Vorkenbord vooraan voor accessoires ZM3.

P Standaard. p Op aanvraag.

Het is mogelijk dat de verreikers die afgebeeld worden in dit document, uitgerust zijn met opties of speciale accessoires die geen deel uitmaken van de standaarduitrusting, maar die wel verkrijgbaar zijn op aanvraag. Het is mogelijk dat bepaalde modellen of uitrustingen niet verkrijgbaar zijn in bepaalde landen vanwege daar geldende beperkingen of marktreglementeringen. De technische gegevens en alle andere informatie in dit document waren correct bij het ter perse gaan van deze brochure, maar wij behouden ons het recht voor om onze producten te wijzigen, zonder voorafgaande kennisgeving, als een onderdeel van onze bedrijfsstrategie die uitgaat van een constant streven naar verdere technische verbeteringen. Uw Merlo-verdeler zal u met veel genoegen de meest recente informatie verstrekken over al onze producten en diensten.

50 JAAR TOEWIJDING OM MET U TE KUNNEN SAMENWERKEN

- 1964 - Oprichting van Merlo Group
- 1966 - DM et DBM: de eerste dumper en de eerste zelflader-betonmixer
- 1981 - SM: de eerste telescopische verreiker ter wereld
- 1987 - Panoramic: de eerste verreiker ter wereld met motor aan de zijkant
- 1991 - Roto: de eerste verreiker ter wereld met roterende bovenwagen
- 1996 - Turbofarmer: de eerste verreiker in Europa die als landbouwtractor gebruikt wordt
- 1998 - P26.6: supercompacte verreikers
- 2000 - Multifarmer: de eerste landbouwtractor met telescopische giek
- 2001 - MM: de eerste drager van bosaccessoires
- 2010 - Hybrid: de eerste hybride verreiker diesel/elektrisch
- 2012 - Modulair : een nieuw concept van telescopische verreikers
- 2013 - Drie belangrijke prijzen gewonnen op Agritechnica in Hannover:
 - Hybride 42.7: gouden medaille voor technologische innovatie
 - Turbofarmer II: Machine van het jaar 2014
 - Multifarmer 40.9: mijlpaal voor landbouwmachines



MERLO S.P.A.

Via Nazionale, 9 - 12010 S. Defendente di Cervasca - Cuneo - Italia

Tel. +39 0171 614111 - Fax +39 0171 684101

www.merlo.com - info@merlo.com

MERLO IMPORT BENELUX

S.A. TESTCENTRUM DE LILLE N.V.

Hulstestraat 2 - B-8860 Lendeled

Tel. +32(0)56 738080 - Fax +32(0)56 705650

www.merlobenelux.com - info@merlobenelux.com

Het is mogelijk dat de verreikers die afgebeeld worden in dit document, uitgerust zijn met opties of speciale accessoires die geen deel uitmaken van de standaarduitrusting, maar die wel verkrijgbaar zijn op aanvraag. Het is mogelijk dat bepaalde modellen of uitrustingen niet verkrijgbaar zijn in bepaalde landen vanwege daar geldende beperkingen of marktreglementeringen. De technische gegevens en alle andere informatie in dit document waren correct bij het ter perse gaan van deze brochure, maar wij behouden ons het recht voor om onze producten te wijzigen, zonder voorafgaande kennisgeving, als een onderdeel van onze bedrijfsstrategie die uitgaat van een constant streven naar verdere technische verbeteringen. Uw Merlo-verdeler zal u met veel genoegen de meest recente informatie verstrekken over al onze producten en diensten.