

50
MERLO
1968

CAMERE
DI COMMERCIO
D'ITALIA
AN HISTORIC ITALIAN COMPANY

MACHINE
OF THE YEAR 2015

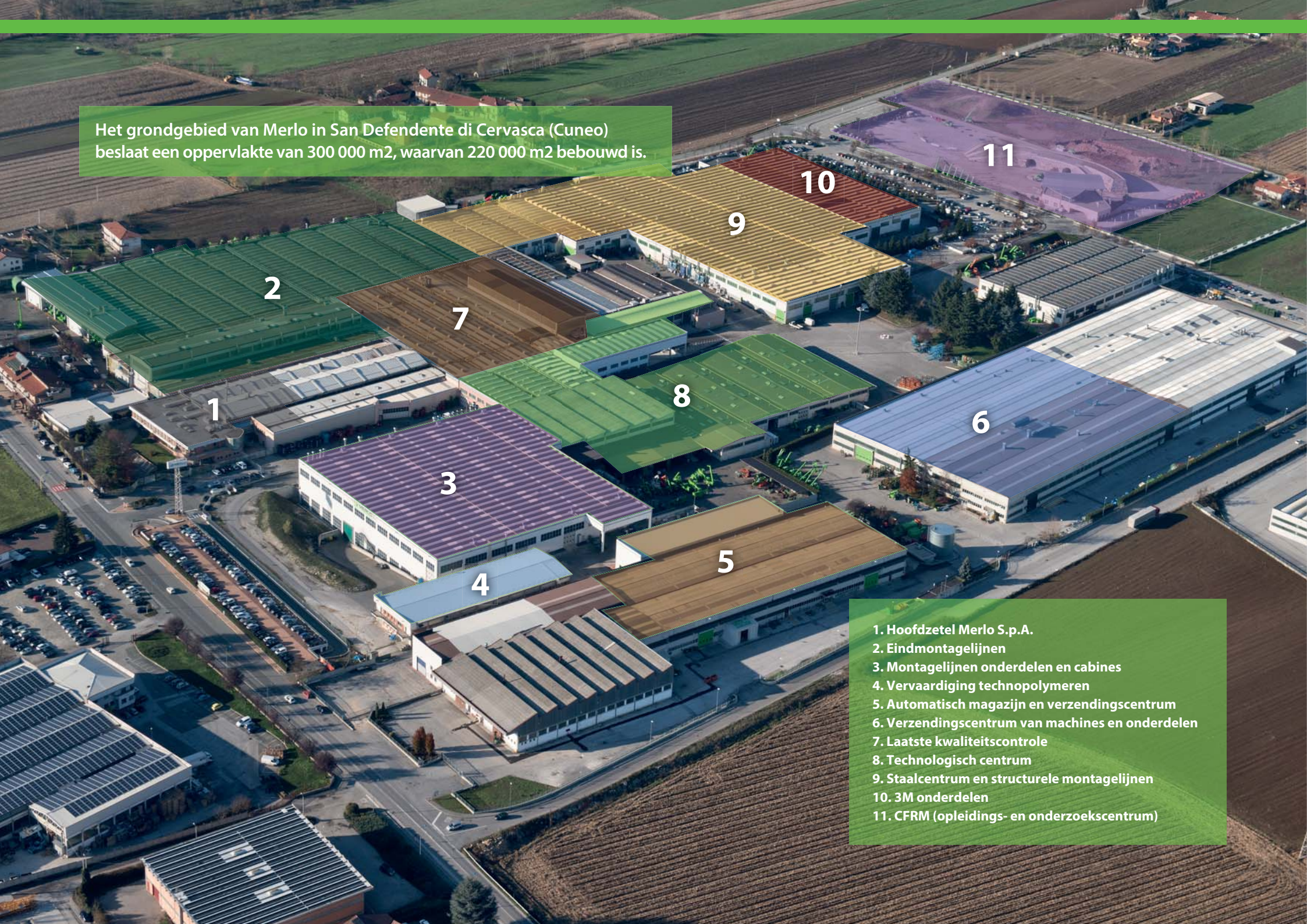
INTER
1 AT
Innovation Awards
2015
GOLD

 **MERLO**

TURBOFARMER 50.8 - 45.11

NL

Het grondgebied van Merlo in San Defendente di Cervasca (Cuneo) beslaat een oppervlakte van 300 000 m², waarvan 220 000 m² bebouwd is.



1. Hoofdzetel Merlo S.p.A.
2. Eindmontagelijnen
3. Montagelijnen onderdelen en cabines
4. Vervaardiging technopolymere
5. Automatisch magazijn en verzendingscentrum
6. Verzendingscentrum van machines en onderdelen
7. Laatste kwaliteitscontrole
8. Technologisch centrum
9. Staalcentrum en structurele Montagelijnen
10. 3M onderdelen
11. CFRM (opleidings- en onderzoekscentrum)

De Groep Merlo

N° 1 op vlak van technologie en veiligheid

Het merk 'Merlo' staat synoniem voor vergevorderde technologie voor verreikers. Het bedrijf Merlo is opgericht in 1964; al vanaf de beginjaren liggen vastberadenheid en passie aan de basis van het succes. Merlo ontwikkelt complexe producten van idee tot resultaat en van concept tot verkoop. Daarvoor is het belangrijk om de concurrentiële markt goed in de gaten te houden. Dankzij zijn inspanningen produceert het bedrijf compacte en makkelijk te besturen verreikers die geen gelijke kennen qua prestaties, comfort, efficiëntie en veiligheid.

Op Agritechnica 2013 heeft Merlo drie belangrijke prijzen gewonnen die de technologische en innovatieve superioriteit van de producten aantonen:

- Turbofarmer 42.7 Hybrid: Gouden medaille voor innovatie op Agritechnica.
- Turbofarmer II: Machine van het jaar 2014 in de categorie besturing en logistiek.
- Multifarmer: geselecteerd als "ijkpunt" voor de landbouw.



Automatische bewerking van de giek

- > 1.100 Werknemers
- Oppervlakte van 300,000 m² waarvan 220,000 m² bebouwd
- 90% exportgericht
- 600 vertegenwoordigers wereldwijd
- 8% van de winst geïnvesteerd in R & D
- 54 robots



Gerobotiseerd chassis lassen

Merlo, uitvinder van
verreikers en hun
landbouwtoepassing,
presenteert het nieuw
gamma Heavy Duty



Nieuw gamma Merlo Heavy Duty

Dé verreiker voor landbouw

In 1996 lanceerde Merlo als eerste een gamma verreikers speciaal voor de landbouw. Vandaag presenteert het bedrijf met trots de nieuwe generatie Heavy Duty, ontwikkeld met kennis van 50 jaar ervaring.

- + **Veiligheid**
 - ➔ Cabine conform normen ROPS en FOPS niveau II**
 - ➔ Standaard M CDC dynamische ladingcontrole
 - ➔ Standaard hoekcorrectie
- + **Comfort**
 - ➔ Grootste cabine in zijn categorie
 - ➔ Geveerde cabine, uniek en gepatenteerd
- + **Efficiëntie**
 - ➔ -18% verbruik met standaard EPD
- + **Prestaties**
 - ➔ Motoren 122 PK zonder partikelfilter en 156 PK*
 - ➔ Standaard differentieelslot achteraan
- + **Toepassingen**
 - ➔ Mechanische PTO
 - ➔ Hydraulische distributeur achteraan

* De krachtigste machine in zijn categorie

** EN ISO 3449/2008, beschermingsniveau II (hoogste beschermingsniveau van de norm, gelijk aan de val van een object van 227 kg van op 5,22 m hoogte)



- Standaard **Merlo CDC**
(systeem dynamische ladingcontrole)
- **EPD -18%** verbruik
- **CS geveerde cabine**,
de enige in zijn categorie
- **Nivellering chassis**
voor meer veiligheid

Nieuwe familie Merlo Heavy Duty

De beste technologie

Comfort

- Grootste cabine op de markt 1010 mm
- "CS" cabine met unieke hydropneumatische vering

Opties hydraulisch systeem

- Standaard Load sensing + Flow Sharing pomp
- 120 PK versie met elektromechanische joystick
- 156 PK versie met elektronische joystick

Efficiëntie – Powertrain

- Tier4i motor - 122 PK en 156 PK
- 122 PK versie, hydrostatische transmissie met 2 versnellingen
- 156 PK versie met standaard CVTronic transmissie
- EPD standaard op alle versies

Vernieuwende Merlo systemen

- Standaard hoekcorrectie chassis
- Tac-Lock snel accessoires aankoppelen
- Standaard differentieelslot achteraan

Hefcapaciteit

- Gieken 8 tot 11 meter
- Hefcapaciteit 4,5 tot 5 ton

Veiligheid

- M CDC Merlo dynamische ladingcontrole
- Cab conform FOPS/ROPS

Trektoepassingen

- Trekhaak tot 20 ton
- Trekstang
- Hydraulische verbindingen (4 opt.)
- Rem aanhangwagen (Pneumatisch/hydraulisch)

Toepassingen

- Mechanische PTO
- Snelheid 540/1000 vanuit cabine selecteerbaar



Het gamma Turbofarmer Heavy Duty

Voor elk wat wils

		TF 50.8 T-120	TF 50.8 T-CS-156 CVTRONIC	TF 45.11 T-120	TF 45.11 T-CS-156 CVTRONIC
MOTOR	122 - Tier4i	X		X	
	156 - Tier4i		X		X
NIEUWE CABINE	Vast	X		X	
	Geveerd		X		X
EPD	Eco Power Drive	X	X	X	X
CHASSIS	Nivellering	X	X	X	X
VERING	BSS - Vering op de giek	optioneel	optioneel	optioneel	optioneel
HYDRAULICA	Load-Sensing + Flow Sharing	X	X	X	X
TRANSMISSIE	2 versnellingen	X		X	
	M CVTronic		X		X
VEILIGHEID	CDC + 8.5" display + automatische accessoireherkenning	X	X	X	X
OMKEERDER	Omkeerschakelaar (joystick + stuur)	X	X	X	X
JOYSTICK	Elektronische joystick	X	X	X	X

Breed aanbod:

- Beschikbaar in **2 modellen** en **4 versies**

Comfort:

- **Geveerde cabine** voor het beste comfort

- **BSS** vering op de giek

Technologische vernieuwingen:

- **CVTronic** + koppel + productiviteit
- Standaard **hoekcorrectie** chassis

Toepassingen en productiviteit:

- **PTO** optioneel
- **2 types motoren: 122 PK of 156 PK**
- **2 giek lengtes: 8 en 11 m**
- **2 hefcapaciteiten: 4,5 en 5 t**

Motoren & transmissies

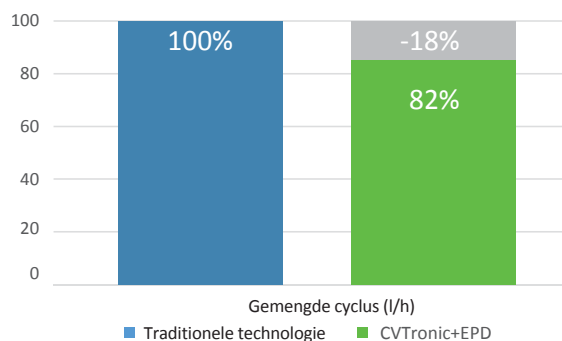
Betere prestaties en lager verbruik

- ➔ Het gamma Turbofarmer Heavy duty is uitgerust met 2 Tier4i motoren: 90 kW/122 en 115 kW/156 PK.
- ➔ Merlo hydrostatische transmissie met **standaard EPD (Eco Power Drive)**.
- ➔ Uitgerust met hydrostatische transmissie om nauwkeuriger, veiliger en vlotter te werken. EPD vermindert het verbruik met 18%.
- ➔ EPD Top heeft een knop "snelheidscontrole" **2** om de snelheid van de machine op te slaan en constant te houden. De Eco functie, ideaal voor op een werf, begrenst de tpm van de motor voor extra besparing.
- ➔ Bij werken met PTO (optioneel) zal de potentiometer **1** het toerental van de motor kiezen en begrenzen, afhankelijk van de aangekoppelde accessoire (540/1000). Zo kan de machine optimaal presteren.
- ➔ Standaard is de joystick uitgerust met een zelfversnellend systeem, waarmee hydraulische bewegingen van de giek sneller uitgevoerd kunnen worden, wat de prestaties verbetert. Het systeem activeert als de slag van de joystick hoger ligt dan 20%.



Lager verbruik

Merlo CVTronic technologie + EPD



• 18% minder verbruik

dankzij het EPD systeem

• Snelheidscontrole

en **ECO beheer** standaard met EPD Plus en EPD Top

• Tpm begrenzing

• T4i motoren **90 kW/122 PK**
of **115 kW/156 PK**

• Zelfversnellend systeem op joystick

Merlo CVTronic

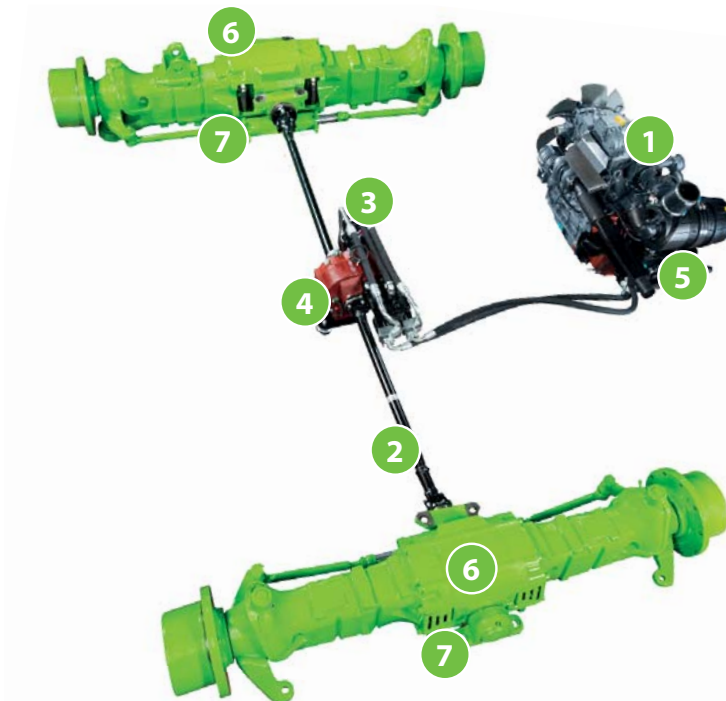
Merlo's eigen continue variabele transmissie

De CVTronic transmissie volgt Merlo's traditie en zorgt voor vlot optrekken van 0 tot 40 km/h zonder koppelonderbreking. Er zijn twee hydrostatische motoren met axiale pistons die aangedreven worden door een elektronisch gecontroleerde hydraulische pomp. Bij lage werksnelheden werken ze samen om maximale trekkracht te kunnen bieden, wat neerkomt op een verhoging van 12% in vergelijking met de conventionele hydrostatische transmissie. Tijdens transport wordt de tweede hydrostatische motor automatisch losgekoppeld van het controlesysteem en vloeit de olie van die pomp naar de eerste hydrostatische motor om de Turbofarmer zo zijn maximumsnelheid te laten bereiken.



TRANSAXIALE TURBOFARMER

1. Tier4i motor
2. Transmissieas
3. Hydrostatische motor
4. CVTronic transmissie
5. Hydrostatische pomp
6. Merlo assen
7. Droge schijfremmen en handrem



• **+12% trekkracht** bij **lage snelheden** vs conventionele hydrostatische transmissie

• Vloeiend en progressief **optrekken** van 0-40 km/h **zonder koppelonderbreking**

• **-18% verbruik** dankzij het **EPD** systeem

• Afzonderlijke **hydraulische** en **hydrostatische systemen**

6

Grootste cabine in zijn categorie

1. Merlo CDC: dynamische ladingcontrole: gepatenteerd systeem van Merlo voor meer veiligheid.
2. Nieuwe joystick met omkeerschakelaar (ook op stuur): ergonomisch en makkelijk te besturen.
3. Nieuw scherm met veel info voor de bestuurder.
4. Nieuw aircosysteem volgens autostandaarden voor snel en effectief verwarmen / afkoelen.
5. Inching-Controle: de pedaal zorgt voor gekalibreerde bewegingen van de machine.
6. Gebogen voorruit: maximale zichtbaarheid en veiligheid bij werken op hoogte.
7. Differentieelslot.
8. Handschoenkastje.



Recordcomfort

De enige cabine ter wereld met vering

De nieuwe cabine is ontworpen om gebruikers het beste comfort te bieden. Met zijn 1010 mm is het de grootste cabine in zijn categorie. Er is goed akoestisch en thermisch comfort, en de cabine staat ook onder druk om te verhinderen dat er stof binnenkomt. Het aircosysteem is volledig nieuw en is ontworpen volgens autostandaarden, waardoor opwarm- en afkoeltijden de helft korter zijn. Hierdoor is de temperatuur optimaal in alle omstandigheden. De nieuwe Merlocabine koelt af tot 22°C bij een buitentemperatuur van 43°C in volle zon en kan opwarmen tot 26°C bij een buitentemperatuur van -15°C zonder zonlicht. De ventilatieopening zit aan de zijkant van de cabine om stof e.d. buiten te houden. In totaal zijn er 8 ventilatieopeningen aan de binnenkant - waarvan 3 om de voorruit te ontgooien - voor optimaal comfort. Daarnaast is er ook vering beschikbaar op de cabine - enkel Merlo biedt dit aan. Deze pneumatische vering biedt het beste comfort in zijn categorie.

AIRCONDITIONING SYSTEEM



De luchtstroom wordt gelijk verdeeld binnen de cabine en bereikt alle plekken.



Hydropneumatisch geveerde cabine; activeerbaar door de bestuurder. Als enige in zijn soort verkrijgbaar op de markt.



BSS hydropneumatische vering van de giek (optioneel), activeerbaar door de bestuurder. Schakelt automatisch uit bij snelheden onder 3 km/u om de lading zo nauwkeurig mogelijk te kunnen positioneren.



Pneumatische zetel voor meer comfort.

- 1010 mm breed
- De grootste cabine in zijn categorie
- Nieuw aircosysteem
- Geveerde cabine "CS" voor maximaal comfort



Standaard CDC op het hele gamma

Veiligheid eerst!



MERLO DYNAMISCHE LADINGCONTROLE

1. Aangekoppelde accessoire
2. Werkgebied
3. Positie van de lading (in het werkgebied)
4. Menu ladingdetectie
5. Operationele parameters
6. Werkinfo
7. Stabiliteitsindex



Het systeem MDCD bekijkt in real time de lengtegerichte stabiliteitstoestand en toont aan de bestuurder welk percentage van de maximale stabiliteitstoestand er op dat moment gebruikt wordt. Veiligheid eerst.



MANUELE ACCESSOIREHERKENNING

Via een selectieknop is het mogelijk om het type accessoire manueel of automatisch in te stellen. Er is keuze uit volgende afstanden:

- 0,5-0,6 meter
- 1,5 meter
- 4 meter

- A. Manuele herkenningselector
- B. Besturing M CDC schermen

Merlo dynamische ladingcontrole

Standaard veiligheid voor iedereen

De Merlo Groep heeft het M CDC systeem bedacht omdat veiligheid een topprioriteit is. Met dit systeem kan elke bestuurder volkomen veilig de verreiker en de gebruikte accessoires ten volle benutten.

Dankzij M CDC herkent de Turbofarmer die accessoires automatisch en kalibreert vervolgens de prestaties van de machine volgens specifieke laadtabellen.

Op elk ogenblik kan de bestuurder het dynamisch evenwicht controleren, dankzij het led-lampje op het scherm, of de lamp rechts vooraan.

Bij bewegingen die de stabiliteit in gevaar brengen, zal M CDC de giek blokkeren en alle bewegingen verhinderen die de situatie kunnen verergeren.



Automatische accessoireherkenning



Sensor op de accessoire



Sensor op het vorkenbord

• **Veiligheid**
EN15000

• **Automatische**
accessoireherkenning

• **Scherm in cabine** (behalve
in light versie)

• **ROPS en FOPS** bescherming,
geen invloed op comfort

** Geldig voor bij Merlo gebouwde accessoires
uitgerust met M CDC sensor



Verplaatsing giek:
snel en nauwkeurig



Merlo nauwkeurigheid en technologie

Uniek zijn is ons handelsmerk

Merlo bouwt de gieken voor zijn verreikers in eigen gebouwen en heeft unieke technologieën ontwikkeld om ze sterk en licht te maken. De verplaatsingsmechanismen zijn goed beschermd tegen schokken en de bestuurder kan de lading zeer nauwkeurig positioneren.

- ✓ Bladmetaal gelast op de neutrale as van de giek.
- ✓ Verplaatsingssysteem met cassette beschermd binnenin de giek, gepatenteerd. Makkelijk bereikbaar voor onderhoud.
- ✓ Tac-Lock: hydraulisch accessoireblokkeersysteem vanuit de cabine.
- ✓ Nivellering: hoekcorrectiesysteem, ingebouwd in het chassis. Hiermee compenseert de bestuurder hellingen in het terrein om veilig te kunnen werken.



- **Lichtere en sterkere** gieken: gelast op de neutrale as, de minder zwaar belaste zone
- **Uitschuifmechanisme** goed beschermd **in de giek**
- **Nivellering chassis**

Een verreiker,
veel toepassingen



PTO aankoppelselector



Trekhaken & PTO's

Toepassingen voor verreikers

Merlo verreikers worden voor steeds meer opdrachten ingezet.

De nieuwe Turbofarmer gaat hierin nog verder: naast het gewone verplaatswerk, logistiek en onderhoudstoepassingen kan de Turbofarmer ook gebruikt worden om aanhangwagens te trekken, dankzij de trekhaak die tot 21 ton kan trekken en het pneumatisch/hydraulisch remsysteem op de aanhangwagen. Beide versies (122 PK en 156 PK) kunnen ingezet worden bij trekwerken met mechanische PTO, zoals *unifeed* mixers, balenpersen en zaai- en sproeimachines.



- **Mechanische PTO**
540/1000 selecteerbaar vanuit cabine
- Vermogen bij PTO **110 PK** en **135 PK** afhankelijk van type motor
- **Trekhaak 21 ton** met pneumatische en hydraulische remmen
- **Hydraulische koppelingen achteraan**
- **Remsysteem**, hydraulisch of pneumatisch

Assen en remmen, doeltreffend en efficiënt

Concrete voordelen

De Turbofarmers "Heavy Duty" zijn uitgerust met planetaire assen die ontworpen en gebouwd zijn in eigen gebouwen. Ze zijn zeer stevig, wendbaar en bieden de beste bodemvrijheid in hun categorie: 450 mm, met 440/80-24 en 490 mm 600/55-26.5 banden (optioneel). Alle "HD" Turbofarmers zijn uitgerust met 4 droge schijfremmen die zorgen voor minder wrijving en dus lager verbruik. De handrem slaat automatisch aan als de motor uitgeschakeld wordt, maar kan ook geactiveerd worden door de bestuurder, bv. bij werken op een hellende ondergrond.



DRIE STUURTYPES:

VOORWIELBESTURING



VIERWIELBESTURING



KRABBESTURING



- **Assen** ontworpen en geproduceerd in eigen gebouwen
- Tot **490 mm** bodemvrijheid, beste in zijn categorie
- **Drie stuurtypes**
- **Droge schijfremmen** voor minder wrijving en lager verbruik
- **Automatische handrem** bij stilleggen van de motor

Alles is mogelijk: van idee naar uitvoering

Efficiënt en productief

De evolutie van Merloproducten is logisch en doeltreffend: alles wordt van idee tot ontwikkeling in eigen fabrieken bestudeerd, ontworpen en geproduceerd.

Dit geldt ook voor accessoires: dankzij jaren ervaring hebben de ingenieurs al een grote waaier accessoires ontworpen, variërend in type en laadcapaciteit.

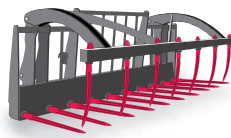
Hierdoor kunnen accessoires zeer doelgericht ontworpen worden, om zo zeer gemakkelijk en tijdsbesparend te kunnen werken.



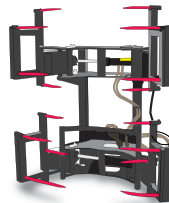
STROVORK



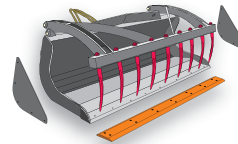
MESTVORK MET GRIJPER



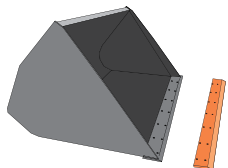
RONDE BALENKLEM



MULTIFUNCTIONELE BAK MET GRIJPER



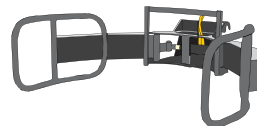
SCHEPBAK



HAAK / HEFMAST



KLEM VOOR VERPAKTE BALEN



WERKKOOI





TRAININGS-CENTRUM

Binnen het CFRM (Merlo Trainings- en onderzoekscentrum) vinden veiligheids-trainingen en opleidingen voor machinegebruik plaats. Het CFRM biedt trainingslessen aan voor bestuurders van personen-werkkooien, heftrucks, verreikers, kranen en machines voor grondwerken, land- en bosbouwmachines, sneeuwpluigen en stadsreinigingsmachines.

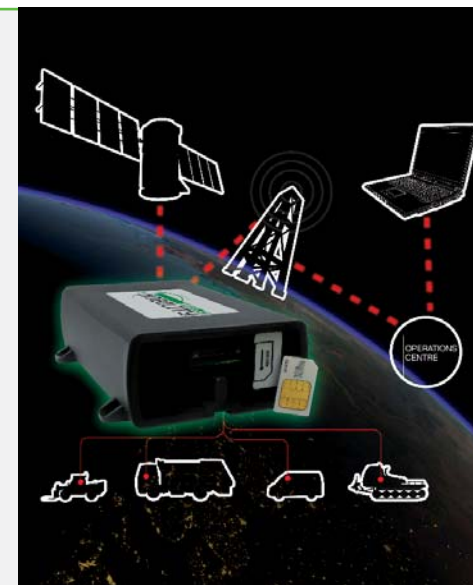


Landen waar Merlo marktleider is



MOVIMATICA MERLO INFOMOBILITY

Is het nieuw systeem dat binnen Merlo Group ontworpen en gecreëerd is waarmee machines beheerd worden: er is real time GPS radiolocalisatie, overzicht over werk en gebruik, defecten waarnemen en beheren, diefstalalarmen en bestellingen verzenden via het internet.



DE WERELD VAN MERLO

In een geglobaliseerde wereld **komt de klant eerst!**

Van uitstekende producten naar uitstekende diensten. In 2008 heeft Merlo zijn productieproces aangepast aan het kwaliteitscontrolesysteem ISO 9001. Dat productieproces wordt steeds verder ontwikkeld en verbeterd. Tegelijkertijd is de basis gelegd om de klant op de eerste plaats te zetten, door investeringen te doen die gericht zijn op diensten zoals financiën, assistentie, opleiding, wisselstukken en telematische ondersteuning zoals diagnose vanop afstand, dankzij het project Merlo Mobility.

Automatisch magazijn voor onderdelen	2011	2014
Stockagevolume	1000 m ³	10.000 m ³
Bijvullen	100%	85%
Percentage beheerde referentiecodes	50%	86%
Percentage beheerde bestellingen	65%	94%
Leveringstijd	90"	30"
Aantal referentiecodes	8.000	17.000

NIEUWE DIENST ONDERDELEN

Het nieuw magazijn voor onderdelen beslaat een oppervlakte van 7000 m², met 10 000 m³ opslagruimte en plaats voor in totaal 20 000 referentiecodes. Het beheert automatisch 90% van de dagelijkse bestellingen, met een gemiddelde leveringstijd van 30" per bestelling. Per bestelling ligt de 'first fill' boven de 99%, met leveringstijden onder 24 uur voor dringende bestellingen.



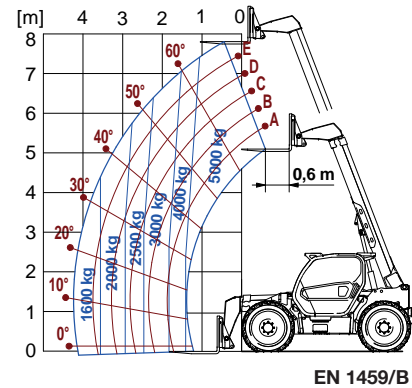
TECHNISCHE INFORMATIE	TF 50.8 T-120	TF 50.8 T-CS-156 CVTRONIC	TF 45.11 T-120	TF 45.11 T-CS-156 CVTRONIC
Totale ongeladen massa, zonder vorken (kg)	9400	9400	9700	9700
Maximumcapaciteit (kg)	5000	5000	4500	4500
Hefhoogte (m)	7,8	7,8	10,6	10,6
Maximaal bereik (m)	4,2	4,2	7	7
Hefhoogte bij maximumcapaciteit (m)	7,8	7,8	9	9
Bereik bij maximumcapaciteit (m)	1,4	1,4	1,9	1,9
Capaciteit bij maximumhoogte (kg)	5000	5000	3500	3500
Capaciteit bij maximaal bereik (kg)	1600	1600	650	650
Turbomotor (cilinderinhoud/cilinders)	3.6/4	4.1/4	3.6/4	4.1/4
Vermogen Tier4i motor (kW/PK)	90/122	115/156	90/122	115/156
Maximumsnelheid (km/u)	40	40	40	40
BSS hydropneumatische vering op de giek	○	○	○	○
Brandstoftank (l)	150	150	150	150
Hydraulische tandwielpomp (bar-l/min)	-	-	-	-
Hydraulische Load-Sensing pomp (bar-l/min)	210/146	210/152	210/146	210/152
Flow Sharing Distributeur	●	●	●	●
Hydraulische olietank (l)	95	95	95	95
FOPS (ISO 3449) en ROPS (ISO 3471) cabine	●	●	●	●
Elektromechanische joystick	-	-	-	-
Elektronische joystick	●	●	●	●
Hydrostatische transmissie	●	●	●	●
Differentieelslot (V+A - A)	V ○ - A ●	V ○ - A ●	V ○ - A ●	V ○ - A ●
Omkeerschakelaar (joystick/stuur)	●	●	●	●
Inchingcontrole met pedaal	●	●	●	●
Permanente vierwielaandrijving	●	●	●	●
Besturing op vier wielen	●	●	●	●
Automatische handrem (bij uitschakelen motor)	●	●	●	●
Werklichten op cabine (2V + 2 A)	●	●	●	●
LED werklichten op cabine	○	○	○	○
Versnellingsbak	2 versnellingen	CVTronic	2 versnellingen	CVTronic
"CS" Geveerde cabine	-	●	-	●
Nivellering chassis (hoekcorrectie)	●	●	●	●
EPD Eco Power Drive	EPD Top	EPD Top	EPD Top	EPD Top
Mechanische PTO (540/1000)	○	○	○	○
M CDC dynamische ladingcontrole	●	●	●	●
Standaardbanden	440/80 R24	440/80 R24	440/80 R24	440/80 R24
Homologatie als landbouwtractor	○	○	○	○

● Standaard. ○ Op aanvraag.

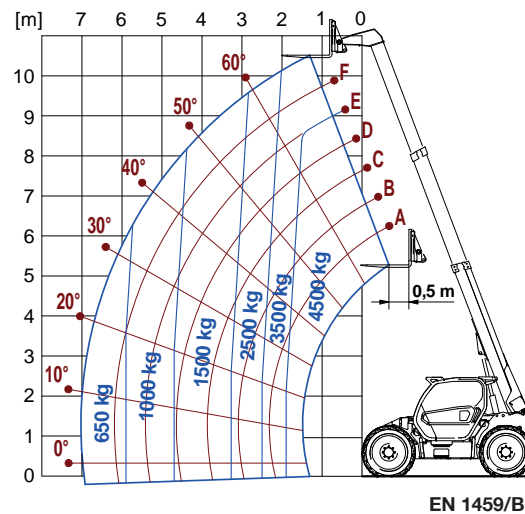
TECHNISCHE INFORMATIE



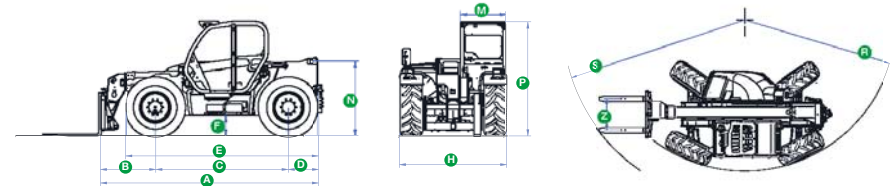
TF 50.8 MET VORKEN



TF 45.11 MET VORKEN

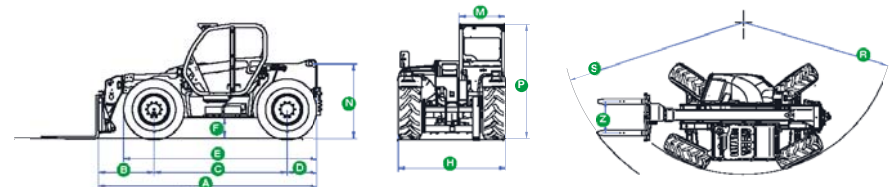


TURBOFARMER 50.8 AFMETINGEN



A (mm)	4835	M (mm)	1010
B (mm)	1220	N (mm)	1630
C (mm)	2920	P (mm)	2525 min - 2585 med
D (mm)	670	R (mm)	4080
E (mm)	4240	S (mm)	4970
F (mm)	450	Z (mm)	850
H (mm)	2350	Banden 440/80 R24	

TURBOFARMER 45.11 AFMETINGEN



A (mm)	4970	M (mm)	1010
B (mm)	1380	N (mm)	1630
C (mm)	2920	P (mm)	2525 min - 2585 med
D (mm)	670	R (mm)	4080
E (mm)	4240	S (mm)	5050
F (mm)	450	Z (mm)	850
H (mm)	2360	Banden 440/80 R24	



De Lille n.v.
Hulstsestraat 2
8860 Lendeledede
Belgium

+32 56 73 80 80 :T

+32 56 70 56 50 :F

info@delille.be :E

www.merlobenelux.com

www.delille.be



Les élévateurs télescopiques illustrés dans la présente documentation peuvent être équipés d'accessoires en option ou spéciaux qui ne font pas partie de l'équipement de série et qui sont fournis en option.
Certains modèles ou équipements pourraient ne pas être disponibles dans certains pays en raison des contraintes réglementaires ou des marchés.
Les données techniques et les informations contenues dans cette brochure sont mises à jour au moment de son impression, sous réserve de modifications dues au progrès technologique, sans obligation de préavis de la part de Merlo. Votre concessionnaire Merlo sera heureux de vous fournir toutes les mises à jour sur nos produits et services.