

50  
MERLO  
1968-2018

CAMERE  
DI COMMERCIO  
D'ITALIA  
AN HISTORIC ITALIAN COMPANY

MACHINE  
OF THE YEAR 2015

INTER  
MACHINERY  
AWARDS  
2015  
GOLD

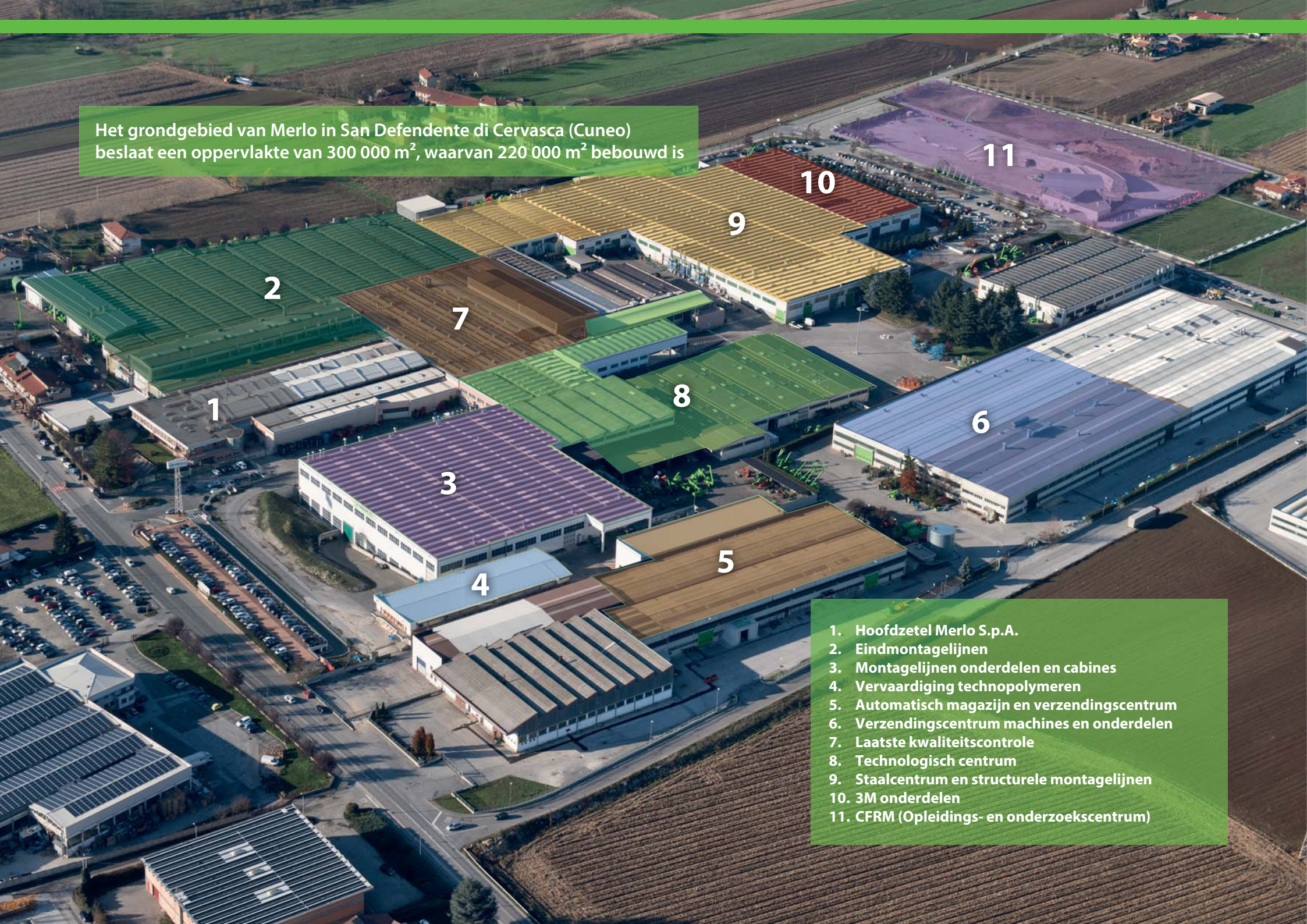
 **MERLO**



**TURBOFARMER II STANDARD 38.10 - 42.7**

NL

Het grondgebied van Merlo in San Defendente di Cervasca (Cuneo) beslaat een oppervlakte van 300 000 m<sup>2</sup>, waarvan 220 000 m<sup>2</sup> bebouwd is



1. Hoofdzetel Merlo S.p.A.
2. Eindmontagelijnen
3. Montagelijnen onderdelen en cabines
4. Vervaardiging technopolymere
5. Automatisch magazijn en verzendingscentrum
6. Verzendingscentrum machines en onderdelen
7. Laatste kwaliteitscontrole
8. Technologisch centrum
9. Staalcentrum en structurele Montagelijnen
10. 3M onderdelen
11. CFRM (Opleidings- en onderzoekcentrum)

# De Groep Merlo

## N° 1 op vlak van technologie en veiligheid

Het merk 'Merlo' staat synoniem voor vergevorderde technologie voor verreikers. Het bedrijf Merlo is opgericht in 1964; al vanaf de beginjaren liggen vastberadenheid en passie aan de basis van het succes. Merlo ontwikkelt complexe producten van idee tot resultaat en van concept tot verkoop. Daarvoor is het belangrijk om de concurrentiële markt goed in de gaten te houden. Dankzij zijn inspanningen produceert het bedrijf compacte en makkelijk te besturen verreikers die geen gelijke kennen qua prestaties, comfort, efficiëntie en veiligheid.

Op Agritechnica 2013 heeft Merlo drie belangrijke prijzen gewonnen die de technologische en innovatieve superioriteit van onze producten aantonen:

- Turbofarmer 42.7 Hybrid : Gouden medaille voor innovatie op Agritechnica.
- Turbofarmer II : Machine van het jaar 2014 in de categorie besturing en logistiek
- Multifarmer : geselecteerd als «ijkpunt» voor de landbouw

Nieuwe modulaire Medium Duty en Compact Turbofarmer  
"Machine van het jaar 2015 op de SIMA in Parijs"



Automatische bewerking van de giek

- **> 1100** Werknemers
- Oppervlakte van **300.000 m<sup>2</sup>**  
waarvan **220.000 m<sup>2</sup>** bebouwd
- **90 %** exportgericht
- **600** vertegenwoordigers wereldwijd
- **8 %** van de winst  
**geïnvesteed in R & D**
- **54** robots



Gerobotiseerd lassen van Roto



**MACHINE  
OF THE YEAR 2014**

Nieuwe familie Turbofarmer  
*Machine van  
het jaar 2014*

Merlo, uitvinder van de  
verreiker en haar  
landbouwtoepassing,  
presenteert het vernieuwde  
gamma Turbofarmer II

# Gamma Turbofarmer Merlo

## Verreikers in de landbouw volgens Merlo

In 1996 lanceerden wij als eerste een gamma verreikers dat bestemd was voor de landbouw. Vandaag stellen wij de nieuwe generatie voor, dankzij onze ervaring en 50 jaar activiteit.

- |                          |   |
|--------------------------|---|
| <b>Meer comfort</b>      | → De grootste cabine in zijn categorie                        |
|                          | → Cabine met vering, een unieke en gepatenteerde oplossing    |
|                          | → Drukcabine*   |
| <b>Efficiënter</b>       | → -18% verbruik met standaard EPD                             |
| <b>Betere prestaties</b> | → 136 PK-motors zonder roetfilter (Euro stage IV - Tier4f)    |
| <b>Veelzijdiger</b>      | → "TT": Hoekcorrectie en zijdelingse verplaatsing van de giek |
|                          | → Mechanische PTO   |
| <b>Veiliger</b>          | → Cabine conform de normen ROPS et FOPS niveau II**           |
|                          | → M CDC Dynamische laadcontrole                               |

\* Volgens de ISO 10263-3 norm, modellen met load-sensing, niet goedgekeurd voor pesticiden.

\*\* EN ISO norm 3449/2008, beschermingsniveau II (hoogste beschermingsniveau voorzien door de norm en equivalent aan een val van een object van 229 kg van op 5,22 meter hoogte)



- **EPD -18 %** verbruik
- **Cabine met vering**  
«CS» uniek in zijn categorie
- «TT» hoekcorrectie + zijdelingse beweging van de giek
- **4,2 ton op 7 meter**  
(versie P 42.7 TT)

# Familie Turbofarmer Merlo

## Een synthese van technologie

### Comfort

- Grootst verkrijgbare cabine (1010 mm)
- Cabine standaard op silent-block
- Cabine « CS » met actieve vering

### Opties hydraulisch systeem

- Load-sensing pomp met elektromechanische joystick
- LS-Pomp + Flow-sharing + joystick elektromechanisch of elektronisch (standaard op CS)

### Efficiëntie – Powertrain

- Tier 4 Final motoren van 136 PK
- Hydrostatische transmissie Merlo - 2 mechanische verhoudingen
- CVTronic transmissie (CVTversies, CS en TT)
- EPD – Eco Power Drive – op alle versies, met optie EPD Top

### Vernieuwende systemen Merlo

- Hoekcorrectie + zijdelingse beweging van de giek
- Snelle koppeling van accessoires met Tac-Lock

### Hijscapaciteit

- Giek van 7 à 10 meter
- Laadcapaciteit van 3,8 en 4,2 ton

### Veiligheid

- M CDC Light Merlo dynamische laadcontrole of weging
- Cabine conform FOPS niveau II/ROPS

### Verschillende trekopties

- Trekkraft tot 21 t
- Trekhaak
- Hydraulische snelkoppeling (2 opt.)
- Aanhangwagenrem (Pneumatisch / Hydraulisch)

### Extra veelzijdig

- Mechanische PTO (optioneel)
- 540/1000 tpm.



# Het gamma Turbofarmer

## Een versie voor al uw noden

MODEL	MOTOR	CABINE		HYDRAULISCH		CHASSIS		TRANSMISSIE	VEILIGHEID	
	136 PK - Tier 4 Final	Vast	Vering	Tandwielpompe	Load-Sensing	Star	TT + side-shift	2 Versnellingen	MCVTronic	GDC Light
TF42.7	TF42.7-140	X	X		X	X		X		X
	TF42.7 CS-140	X		X	X	X		X		X
	TF42.7 CS-140-CVTRONIC	X		X	X	X			X	X
	TF42.7 TT-140	X	X		X		X	X		X
	TF42.7 TT CS-140	X		X	X		X	X		X
	TF42.7 TT CS-140-CVTRONIC	X		X	X		X		X	X
TF38.10	TF38.10-140	X	X		X	X		X		X
	TF38.10 CS-140	X		X	X	X		X		X
	TF38.10 CS-140-CVTRONIC	X		X	X	X			X	X
	TF38.10 TT-140	X	X		X		X	X		X
	TF38.10 TT CS-140	X		X	X		X	X		X
	TF38.10 TT CS-140-CVTRONIC	X		X	X		X		X	X

*Breed gamma aan producten :*

- **2 modellen** en **12** verschillende **versies** verkrijgbaar

*Comfort :*

- **8 «CS»** versies voor maximaal comfort in de cabine
- **BSS** vering op de giek

*Technologische vernieuwingen :*

- **CVTronic** + trekkracht + productiviteit
- **6 «TT»** hoekcorrectie + side-shift standaard

*Veelzijdigheid en productiviteit:*

- **PTO** optioneel
- **Krachtige en zuinige**, 136 PK Tier 4 Final motor
- **2** Gieklengte **7,1** en **9,6 m**
- **2** Laadcapaciteit **3,8** en **4,2 t**



Fan Drive standaard op het hele gamma.  
Radiatoren altijd schoon

**TURBOFARMER**



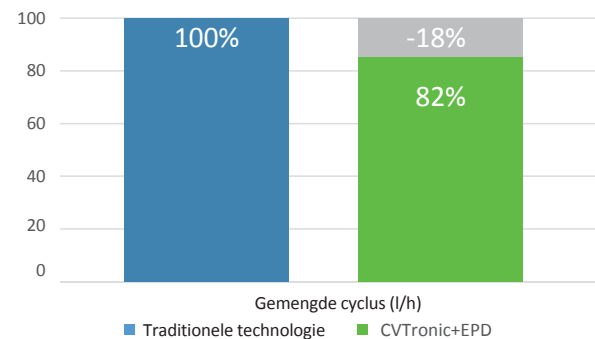
# Motoren en transmissies

## Betere prestaties en minder verbruik

- ➔ Het gamma Turbofarmer is uitgerust met Tier 4 Final motor: 100 kW/136 PK, 3,6 liter aan 2300 tr/min, koppel van 500 Nm à 1600 tr/min
- ➔ Hydrostatische transmissie Merlo met **EPD (Eco Power Drive)** 2. Zoals altijd zijn Merlo verreikers uitgerust met hydrostatische transmissie voor meer precisie en veiligheid met «actieve» remming. Alle versies zijn uitgerust met EPD (Eco Power Drive) voor het elektronisch beheer van de diesel; dit verlaagt het verbruik met 18%.
- ➔ Standaard zit er op de modellen de EPD Plus versie met daarbij de «speed control» modus 3. Speed control onthoudt de bewegingsnelheid van de machine, houdt die ook constant (ideaal in een opslagplaats).
- ➔ Op alle modellen uitgerust met elektronische joystick (standaard op CS) kan gewerkt worden met het systeem EPD Top, dat een extra controlemogelijkheid toevoegt aan de EPD Plus versie: automatische controle over het toerental van de dieselmotor naargelang de beweging van de joystick. Dit moet de bewegingsnelheid van de telescopische giek verhogen, waardoor de prestaties van de machine verbeteren en het verbruik tot een minimum beperkt wordt.
- ➔ De Turbofarmer zijn uitgerust met een «Fan Drive» 1 systeem, waarmee de draairichting van de ventilator veranderd kan worden: van zuigen naar blazen.



Technologie Merlo CVTronic + EPD



- Met het systeem **EPD** vermindert het **verbruik met 18%** vergeleken met traditionele technologieën
- Standaard **Speed Control** en **ECO**
- Standaard **Fan Drive** om de koelgroepen altijd schoon te houden
- Controle over de **motorsnelheid**
- Motor Tier 4 Final **100 kW/136 PK**

Nieuwe transmissie Merlo CVTronic. Versnelling van 0 tot 40 km/h zonder koppelonderbreking en zonder van versnelling te veranderen



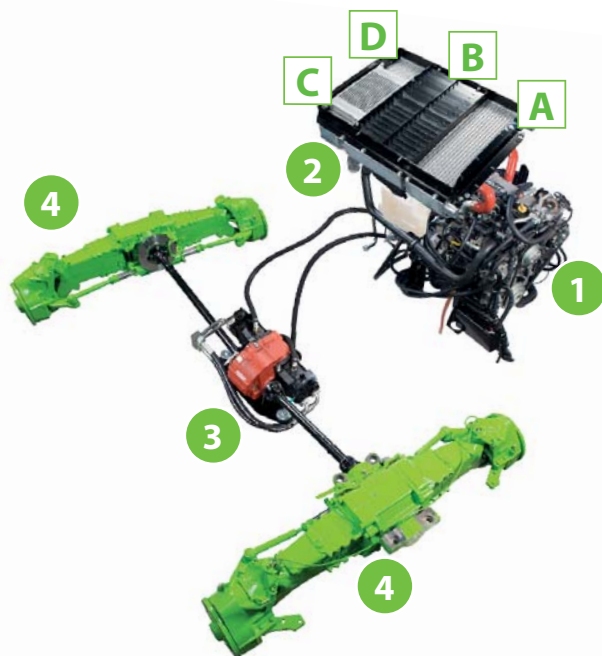
# Merlo CVTronic

## De voortdurend variabele transmissie van Merlo

De CVTronic transmissie bouwt voort op Merlo's traditie wat betreft hydrostatica en verzekert vlot optrekken van 0 km/h tot 40 km/h zonder van versnelling te veranderen.

De transmissie bestaat uit twee hydrostatiche motoren met variabel debiet, die aangedreven worden door een elektronisch bestuurd hydraulische pomp. Bij lage werksnelheden werken beide motoren samen om een maximum aan trekkracht te kunnen leveren; die ligt dan 12% hoger vergeleken met conventionele hydrostatiche transmissies.

Bij transportwerken wordt de tweede hydrostatiche motor automatisch uitgeschakeld door het besturingssysteem. De olie die in de pomp zit, stroomt naar de belangrijkste hydrostatiche motor, waardoor de Turbofarmer de maximumsnelheid kan bereiken.



### POWERTRAIN TURBOFARMER

1. Tier4i Motor
2. Koeler
3. CVTronic Transmissie
4. Robuuste Merlo as

### FAN DRIVE VENTILATOR EN SPECIFIEK TOEGWEZEN RADIATORS

Voor temperaturen onder de 40°, draait de ventilator gedurende 30" in de andere richting, om daarna terug te keren naar de gewoonlijke draairichting

- A. Intercooler
- B. Motoroliekoeler
- C. Hydraulische oliekoeler
- D. Hydrostatiche oliekoeler

• **+12 % trekkracht** bij lage versnelling vergeleken met klassieke hydrostatiche transmissies

• Vlot **optrekken** van 0-40 km/h **zonder versnellingsverandering**

• **-18 % verbruik** dankzij **EPD**-systeem.

## De grootste kabine in zijn categorie

5

1. Nieuwe joystick met omkeerschakelaar (ook beschikbaar op het stuur): ergonomisch en makkelijk te gebruiken.
2. Nieuw display: geeft veel nuttige informatie weer aan de bediener.
3. Nieuwe airconditioning: volgens de normen van de automobielsector, om snel en efficiënt af te koelen en te verwarmen.
4. Inchingcontrole: voor werken en manoeuvreren met precisie.
5. Gebogen voorruit: maximale zichtbaarheid bij hoogtewerken.
6. Merlo CDC Light.
7. Handschoenkastje.

6

3

2

3

7

4

1



# Een ongezien comfort

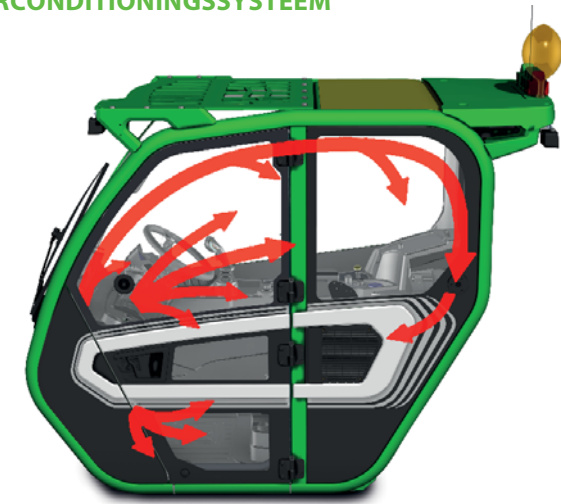
## Wereldwijd uniek: geveerde cabine

[ Drukcabine\* ]

De nieuwe cabine is ontworpen om onze klanten een ongezien niveau van comfort te bieden. Met zijn 1010 mm is hij de grootste in zijn categorie. Hij biedt een akoestisch en thermisch comfort, dat tot in de puntjes afgewerkt is. Daarnaast staat de cabine onder druk, om te vermijden dat er stof naar binnen komt. Dit airconditioningsysteem is nieuw, en is ontwikkeld volgens automobielnormen. Hierdoor wordt de opwarm- en afkoeltijd gehalveerd, om zo in alle omstandigheden de optimale temperatuur te hebben. Voortaan kan het bij volle zon in de Merlo-cabine 22° zijn, en 43° erbuiten, of zonder zon 26° binnen en -15° buiten.

De opening voor de aanvoer van frisse lucht bevindt zich aan de zijkant van de cabine, ver weg van mogelijke bronnen van stof en vuiligheid. Binnenin zitten 8 luchtopeningen, waarvan er 3 dienen om de voorruit te ontdoeien, voor een optimaal binnenklimaat. Daarnaast is er de vering van de cabine: bij verreikers heeft enkel Merlo die optie. Dankzij de pneumatische vering is het bereikte comfort het beste van die categorie.

### AIRCONDITIONINGSSYSTEEM



De luchtstroom wordt gelijk verdeeld in de cabine, en bereikt zo optimaal alle zones.

### • 1010 mm breed.

De grootste cabine in zijn categorie.

### • 8 versies uitgerust met cabine met vering «CS»

### • -3 dBA geluid in de cabine (Normen UNI EN12053),

halvering van geluidsdruk vergeleken met vorige generatie



Hydropneumatische geveerde cabine kan door de bediener geactiveerd worden. Uniek in zijn genre, enkel beschikbaar op de markt bij Merlo.



De hydropneumatische BSS vering van de giek (optioneel) kan door de bediener geactiveerd worden, maar deactiveert automatisch onder 3 km/h.



Pneumatische zetel voor superieur comfort.

\* Volgens de ISO 10263-3 norm, niet goedgekeurd voor pesticiden.



OPTIONEEL

## CDC optioneel op heel het gamma\* Veiligheid boven alles!



Het systeem MDCD bekijkt de voorwaarden voor lange stabiliteit en geeft aan de bediener procentueel weer in welke toestand de stabiliteit maximaal is. Maximale veiligheid.



1. Uitrusting in gebruik
2. Werkgebied
3. Positie van de last (in het werkgebied)
4. Menu wegen
5. Werkparameters
6. Werkinformatie
7. Stabiliteitsindex

\* Optioneel display.

# Dynamische laadcontrole van Merlo

## Veiligheid als standaard voor iedereen

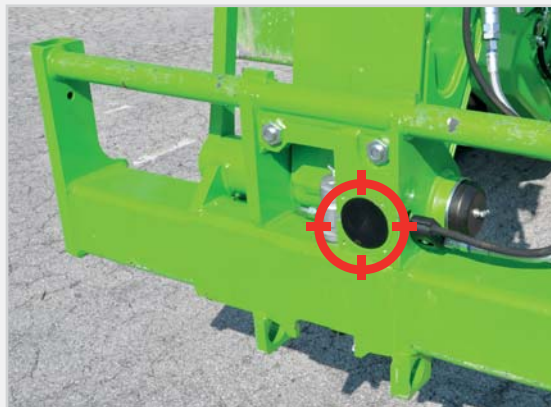
Voor Merlo Groep is veiligheid essentieel. Om deze reden is het systeem M CDC bedacht. Het doel hiervan is om elke bediener volkomen veilig te laten werken, om zo het maximale potentieel van de verreiker en de gebruikte accessoires te kunnen behalen. Dankzij het systeem Merlo CDC kan de Turbofarmer automatisch aangekoppelde accessoires herkennen, en zijn prestaties daarna aanpassen aan de specifieke lasttabellen. De bediener kan op elk moment het dynamisch evenwicht controleren, dankzij het display, of door LED aanduiding aan de voorkant van de cabine. Bij bewegingen die de stabiliteit van de verreiker in het gedrang brengen, zal het M CDC-systeem de giek stoppen en elke beweging verhinderen die de situatie erger kan maken.



### Standaard automatische herkenning accessoires



Sensor op de accessoire.



Sensor op de machine.

- Meer **veiligheid** dan **EN 15000**-normen
- **Automatische herkenning accessoires\*\***
- **8,5"** display in de cabine (opt.)
- **ROPS** et **FOPS** bescherming, geen gevolgen voor comfort



\*\* Geldig voor accessoires die geproduceerd zijn in Merlo-fabrieken en die uitgerust zijn met een M CDC sensor.



Besturing van de giek: snelheid en precisie



# Precisie en technologie van Merlo

## Uniek zijn is ons handelsmerk

Merlo produceert zelf de giek van zijn telescopische verreikers en heeft unieke technologieën ontwikkeld om ze sterker en lichter te maken. Dankzij die technologieën zijn de besturingsmechanismen beschermd tegen schokken, en kan de bediener van de verreiker de lading op een zo nauwkeurig mogelijke manier positioneren.

- ✓ Metalen platen gelast in de neutrale as van de giek
- ✓ Besturingssysteem met Kardoesbescherming aan de binnenkant van de giek; bij onderhoudswerken makkelijk bereikbaar dankzij een gepatenteerde oplossing.
- ✓ Tac-Lock: hydraulisch blokkagesysteem van accessoires, vanuit de cabine
- ✓ Tilting: systeem voor hoekcorrectie geïntegreerd op het chassis, waardoor de bediener ongelijkheden in het terrein kan corrigeren om in alle veiligheid te kunnen werken.
- ✓ Beweging: de bediener kan de giek zijdelings bewegen, waardoor hij de lading met de grootste precisie kan verplaatsen en er ook tijd mee wint. Bewegegafstand: **530 mm** (volgens de modellen).



WERKTIJDEN	seconden
Heffen	6,6
Dalen	5,5
Uitschuiven	5
Intrekken	3,3



- Giek is **lichter** en biedt meer **weerstand**: geautomatiseerd laswerk op de neutrale as
- Goed beschermd uitschuifmechanisme aan de binnenkant van de mast
- **TT-versies**: uniek, gepatenteerde hoekcorrectie en zijdelingse verplaatsing

Één verreiker, veel toepassingen  
PTO-koppelingsknop



PTO clutch switch



# Trekhaken en PTO

## Veelzijdigheid

Wij zijn vastbesloten om de Merlo verreikers steeds zo veelzijdig mogelijk te maken, zodat het rendement van de investering van onze klanten zo hoog mogelijk zou liggen.

Met ons nieuw gamma Turbofarmer verleggen wij grenzen.

Verplaatsings-, onderhouds- en logistieke werken zijn typisch voor verreikers.

De nieuwe Turbofarmer gaat daarin verder, en kan ook gebruikt worden voor trekwerken, door een trekhaak die tot 21t kan trekken en door het pneumatisch en hydraulisch remsysteem. ideaal voor trekwerken zoals mengwagens, ronde balenpersen en zaai- en sproeimachines.



- **Mechanische PTO**  
**540/1000 tpm** (optioneel)  
selecteerbaar vanuit de cabine
- PTO nettovermogen **115 PK**
- **Trekhaak** van **21 ton**  
met pneumatische  
en hydraulische rem
- **Hydraulische aansluiting** achteraan
- Hydraulisch of pneumatisch  
**remsysteem**

**Nieuwe Turbofarmer,  
grootste bodemvrijheid**

**460 mm van de  
grond verwijderd.  
Banden 405/70-24**



# Assen en remmen, efficiënt en krachtig

## Concrete voordelen

Onze Turbofarmer verreikers zijn uitgerust met assen die bij ons ontwikkeld, ontworpen en gebouwd worden.

Er bestaan twee types van: beiden uit gietijzer en met verticale reductie.

Die zijn sterk, makkelijk stuurbaar en verder van de grond verwijderd dan bij gelijk welke andere verreiker.

Al onze Turbofarmer verreikers hebben 4 schijfremmen, waardoor wrijving en dus ook het verbruik merkbaar vermindert, vergeleken met remschijven in oliebad. De aparte handrem wordt automatisch geactiveerd wanneer de motor stilgelegd wordt. Bij werken op hellingen kan de bediener die ook zelf activeren terwijl de motor draait.

Bodemvrijheid tot de grond bedraagt 460 tot 510 mm (banden 405/70-24 en 460/70-R24)

om makkelijk over obstakels te rijden.



### DRIE STUURMOGELIJKHEDEN:

OP DE VOORWIELEN



GECOÖRDINEERD STUREN



KRAB-STUREN



- Assen zijn **bedacht, ontworpen en geproduceerd** bij Merlo.
- Tot **510 mm verwijderd van de grond**, beste in zijn categorie.
- **Drie stuurtypes**
- **Schijfremmen** om verbruik en wrijving te verminderen.
- **Handrem** automatisch geactiveerd bij uitschakelen motor



Merlo accessoires,  
veel oplossingen in één machine

# Multi-toepasbaarheid: van idee naar uitvoering

## Meer efficiëntie en productiviteit dankzij Merlo

De evolutie van Merlo-producten is simpel en efficiënt: van idee tot ontwikkeling wordt alles bestudeerd, ontworpen en geproduceerd in de fabrieken van de Groep. Zo ook voor accessoires: ingenieurs van Merlo hebben daaraan dankzij hun jarenlange ervaring al een grote waaier ontworpen, variërend in type en laadcapaciteit. Op de Turbofarmer II kunnen dus accessoires gemonteerd worden die bij ons geproduceerd en getest zijn. Ze kunnen voor specifieke toepassingen gebruikt worden, wat het werk vergemakkelijkt en de uitvoertijd inkort.



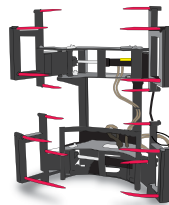
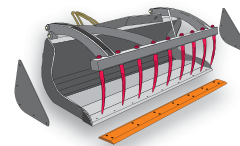
STROVORK



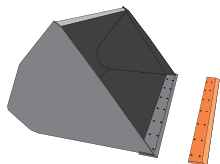
MESTVORK MET GRIJPER



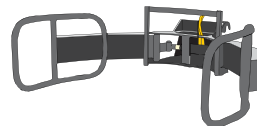
RONDE BALENKLEM

MULTIFUNCTIONELE BAK  
MET GRIJPER

SCHEPBAKKEN

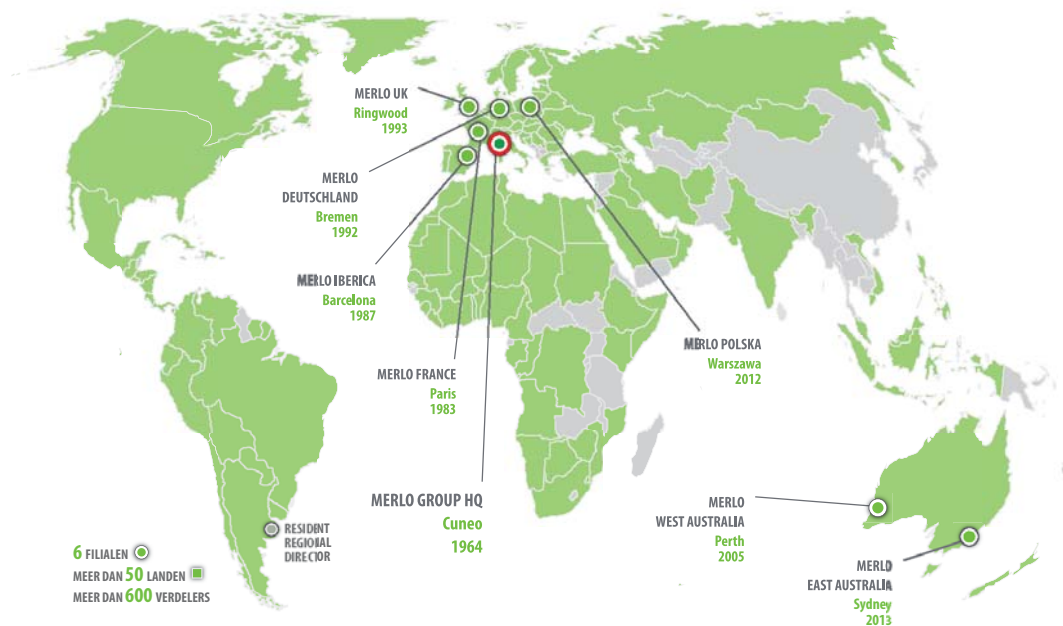


HAKEN / HEFMASTEN

KLEM VOOR VERPAKTE  
RONDE BALEN

WERKPLATFORM





### TRAININGS-CENTRUM

Binnen het CFRM (Merlo Trainings- en onderzoekscentrum) vinden veiligheidstrainingen en opleiding voor machinegebruik plaats. Het CFRM biedt trainingslessen aan voor bedieners van personenwerkkoelen, heftrucks, verreikers, kranen en machines voor grondwerken, land- en bosbouwmachines, sneeuwplougen en stadsreinigingsmachines.

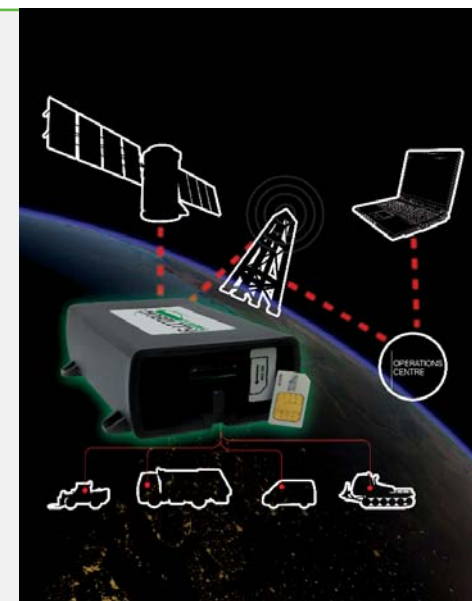


### Landen waar Merlo marktleider is



### MOVIMATICA MERLO INFOMOBILITY

Is het nieuw systeem dat binnen Merlo Group ontworpen en gecreëerd is waarmee machines beheerd worden: er is real time GPS radiolocalisatie, overzicht over werk en gebruik, defecten waarnemen en beheren, diefstalalarmeren en bestellingen verzenden via het internet.





# DE WERELD VAN MERLO

## In een geglobaliseerde wereld **komt de klant eerst!**

Van uitstekende producten naar uitstekende diensten. In 2008 heeft Merlo zijn productieproces aangepast aan het kwaliteitscontrolesysteem ISO 9001. Dat productieproces wordt steeds verder ontwikkeld en verbeterd.

Tegelijkertijd hebben we de basis gelegd om de klant op de eerste plaats te zetten, door investeringen te doen die gericht zijn op diensten als financiën, assistentie, opleiding, wisselstukken en telematische ondersteuning zoals diagnose vanop afstand, dankzij het project Merlo Mobility.

Automatisch magazijn voor wisselstukken	2011	2014
Stockagevolume	1000 m <sup>3</sup>	10 000 m <sup>3</sup>
Bijvullen	100 %	85 %
Percentage beheerde referentiecodes	50 %	86 %
Percentage beheerde bestellingen	65 %	94 %
Leveringstijd	90"	30"
Aantal referentiecodes	8000	17 000

### NIEUWE DIENST ONDERDELEN

Het nieuw magazijn voor wisselstukken beslaat een oppervlakte van 7000 m<sup>2</sup>, met 10 000 m<sup>3</sup> opslagruimte en plaats voor 20 000 referentiecodes. Het beheert automatisch 90% van de dagelijkse bestellingen, met een gemiddelde leveringstijd van 30" per bestelling. Per bestellijn ligt de 'first fill' boven de 99%, met leveringstijden onder 24 uur voor dringende bestellingen.

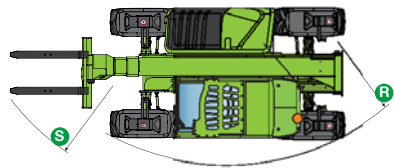
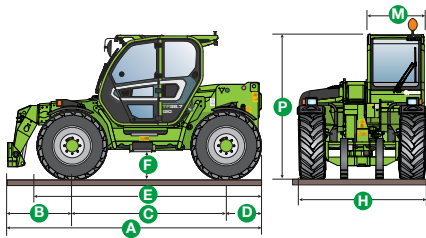


TECHNICAL INFORMATION	TF 42.7 140	TF 42.7 CS 140	TF 42.7 CS 140 CVTronic	TF 42.7 TT 140	TF 42.7 TT CS 140	TF 42.7 TT CS 140 CVTronic	TF 38.10 140	TF 38.10 CS 140	TF 38.10 CS 140 CVTronic	TF 38.10 TT 140	TF 38.10 TT CS 140	TF 38.10 TT CS 140 CVTronic
Leeg gewicht, zonder vorken (kg)	7450	7450	7450	7900	7900	7900	7900	7900	7900	8350	8350	8350
Maximaal laadvermogen (kg)	4200	4200	4200	4200	4200	4200	3800	3800	3800	3800	3800	3800
Maximale hefhoogte (m)	7,1	7,1	7,1	7,1	7,1	7,1	9,6	9,6	9,6	9,6	9,6	9,6
Maximaal reikwijdte (m)	3,7	3,7	3,7	3,7	3,7	3,7	6,3	6,3	6,3	6,3	6,3	6,3
Hefhoogte met max. laadvermogen (m)	6,2	6,2	6,2	7,1	7,1	7,1	5,6	5,6	5,6	8,6	8,6	8,6
Reikhoogte met max. laadvermogen (m)	1,5	1,5	1,5	1,5	1,5	1,5	1,6	1,6	1,6	1,6	1,6	1,6
Laadvermogen op maximale hefhoogte (kg)	3500	3500	3500	4200	4200	4200	1500	1500	1500	3000	3000	3000
Laadvermogen op maximale reikwijdte (kg)	1600	1600	1600	1600	1600	1600	700	700	700	700	700	700
Turbomotor (vermogen/cilinders)	3.6/4	3.6/4	3.6/4	3.6/4	3.6/4	3.6/4	3.6/4	3.6/4	3.6/4	3.6/4	3.6/4	3.6/4
Tier 4 Final motorvermogen (kW/PK)	100/136	100/136	100/136	100/136	100/136	100/136	100/136	100/136	100/136	100/136	100/136	100/136
Maximale snelheid (km/h)	40	40	40	40	40	40	40	40	40	40	40	40
Hydropneumatische vering op de giek «BSS»	○	○	○	○	○	○	○	○	○	○	○	○
Inhoud Brandstoftank (l)	140	140	140	140	140	140	140	140	140	140	140	140
Hydraulische Load-sensingpomp (bar-l/min) <sup>(1)</sup>	210/150	210/150	210/150	210/150	210/150	210/150	210/150	210/150	210/150	210/150	210/150	210/150
Fan Drive pomp (l/min)	46	46	46	46	46	46	46	46	46	46	46	46
Flow Sharing verdeler	○	●	●	○	●	●	○	●	●	○	●	●
Hydraulische olietank (l)	110	110	110	110	110	110	110	110	110	110	110	110
FOPS (ISO 3449) en ROPS (ISO 3471) cabine	●	●	●	●	●	●	●	●	●	●	●	●
Elektromechanische joystick	●	-	-	●	-	-	●	-	-	●	-	-
Elektronische joystick	○	●	●	○	●	●	○	●	●	○	●	●
Hydrostatische transmissie	●	●	●	●	●	●	●	●	●	●	●	●
Sperddifferentieel vooraan en achteraan	○	○	○	○	○	○	○	○	○	○	○	○
Omkeerschakelaar (joystick/stuur)	●	●	●	●	●	●	●	●	●	●	●	●
Pedaal voor Inching-Control	●	●	●	●	●	●	●	●	●	●	●	●
Permanente vierwielaandrijving	●	●	●	●	●	●	●	●	●	●	●	●
vier bestuurbare wielen	●	●	●	●	●	●	●	●	●	●	●	●
Automatische handrem (met motor uit)	●	●	●	●	●	●	●	●	●	●	●	●
Werklichten op de cabine (2 A + 2 P)	●	●	●	●	●	●	●	●	●	●	●	●
LED werklichten op de cabine	○	○	○	○	○	○	○	○	○	○	○	○
Type versnellingsbak	2 snelheden	2 snelheden	CVTronic	2 snelheden	2 snelheden	CVTronic	2 snelheden	2 snelheden	CVTronic	2 snelheden	2 snelheden	CVTronic
Cabine met vering «CS»	-	●	●	-	●	●	-	●	●	-	●	●
Tilting chassis + side-shift	-	-	-	●	●	●	-	-	-	●	●	●
EPD Eco Power Drive	Plus	Top	Top	Plus	Top	Top	Plus	Top	Top	Plus	Top	Top
Mechanische PTO (540/1000)	○	○	○	○	○	○	○	○	○	○	○	○
Dynamische Laad Controle M CDC/M CDC LIGHT <sup>(2)</sup>	●	●	●	●	●	●	●	●	●	●	●	●
Standaardbanden	405/70-24	405/70-24	405/70-24	405/70-24	405/70-24	405/70-24	405/70-24	405/70-24	405/70-24	405/70-24	405/70-24	405/70-24
Homologatie: landbouwtractor	○	○	○	○	○	○	○	○	○	○	○	○

(1) M CDC LIGHT met «verkeerslicht» in de cabine, zonder: display, automatische accessoireherkenning (niet combineerbaar met werkkooi).

● Standaard. ○ Optioneel.

# TECHNISCHE GEGEVENS

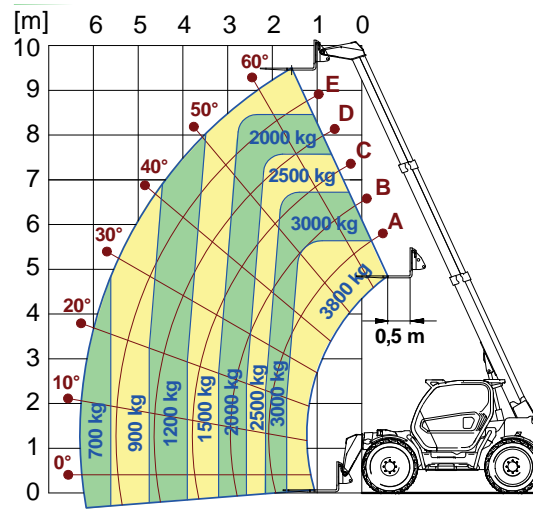


## VARIETIES TURBOFARMER II

A (mm)	4487
B (mm)	1150/1100*
C (mm)	2750/2800*
D (mm)	587
E (mm)	3926/3976*
F (mm)	460
H (mm)	2250
M (mm)	1010
P (mm)	2465**
R (mm)	3985
S (mm)	4800

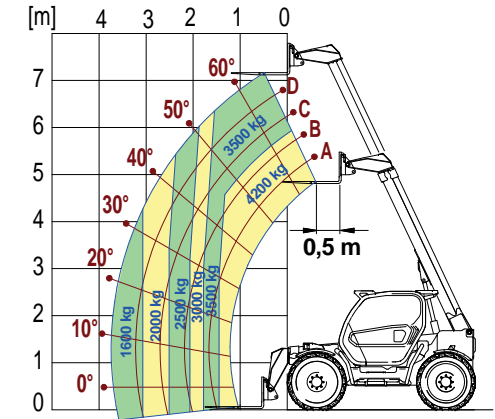
\* versie TT - \*\* versie CS met gedeactiveerde cabine

### TF 38.10 MET VORKEN



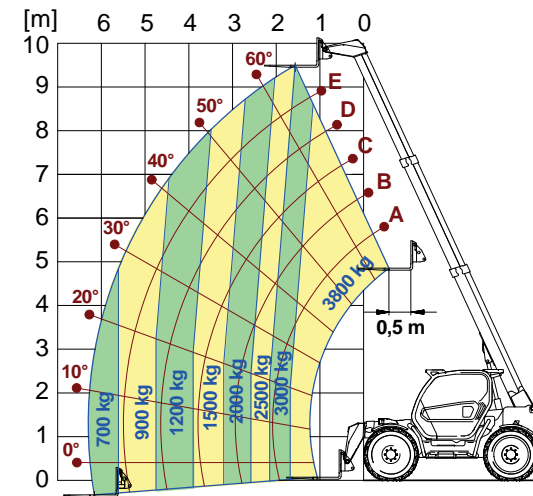
EN 1459/B

### TF 42.7 MET VORKEN



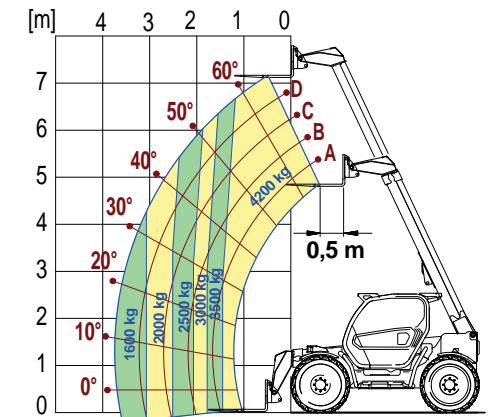
EN 1459/B

### TF 38.10 TT MET VORKEN



EN 1459/B

### TF 42.7 TT MET VORKEN



EN 1459/B



De Lille n.v.

Hulstsestraat 2

8860 Lendeledede

Belgium

+32 56 73 80 80 :T

+32 56 70 56 50 :F

info@delille.be :E

[www.merlobenelux.com](http://www.merlobenelux.com)

[www.delille.be](http://www.delille.be)



Les élévateurs télescopiques illustrés dans la présente documentation peuvent être équipés d'accessoires en option ou spéciaux qui ne font pas partie de l'équipement de série et qui sont fournis en option.  
Certains modèles ou équipements pourraient ne pas être disponibles dans certains pays en raison des contraintes réglementaires ou des marchés.  
Les données techniques et les informations contenues dans cette brochure sont mises à jour au moment de son impression, sous réserve de modifications dues au progrès technologique, sans obligation de préavis de la part de Merlo. Votre concessionnaire Merlo sera heureux de vous fournir toutes les mises à jour sur nos produits et services.