

50
MERLO



IMPRESA STORICA D'ITALIA



MACHINE
OF THE YEAR 2014



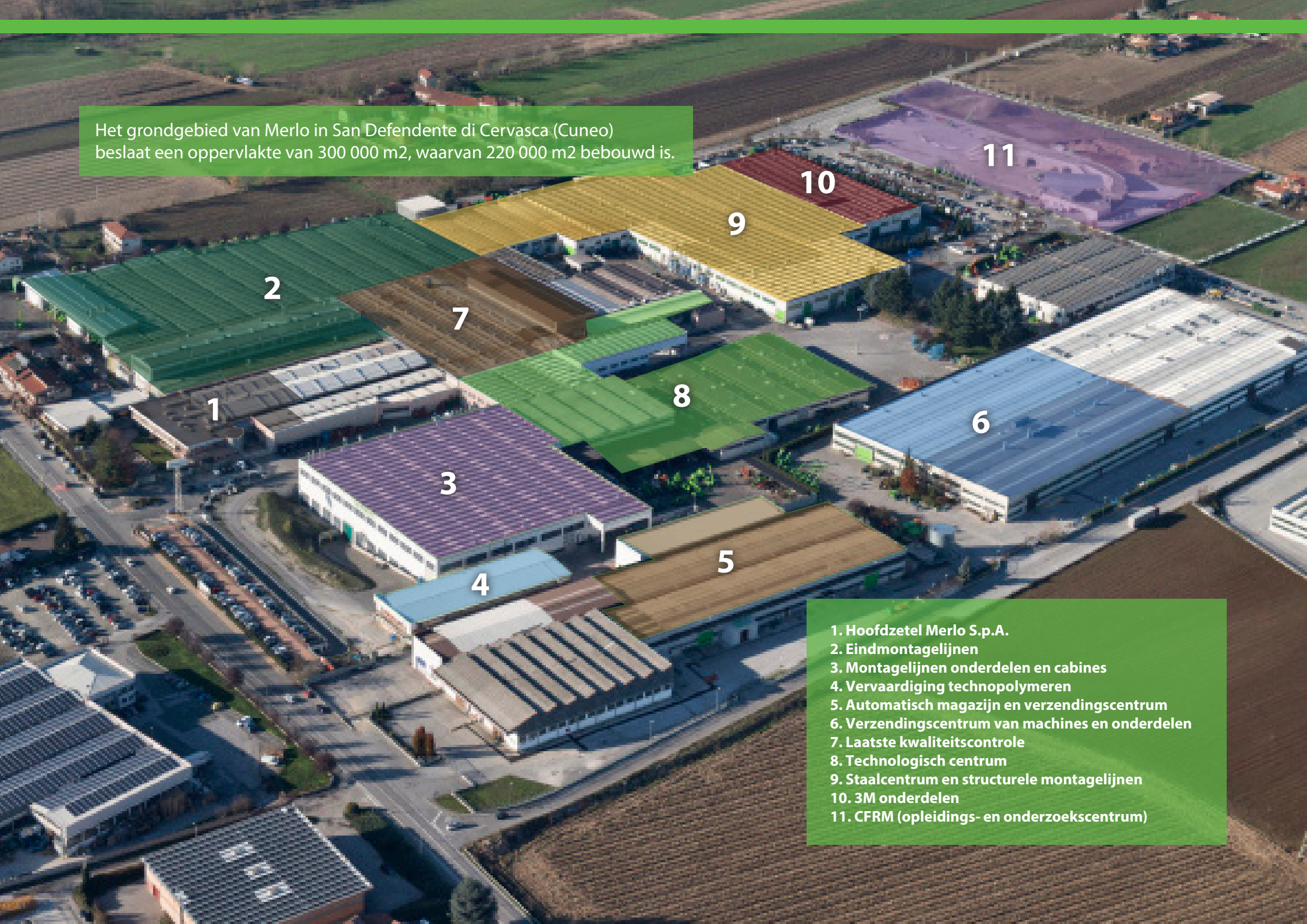
MERLO



PANORAMIK HIGH CAPACITY TIER 4 INTERIM

NL

Het grondgebied van Merlo in San Defendente di Cervasca (Cuneo) beslaat een oppervlakte van 300 000 m², waarvan 220 000 m² bebouwd is.



1. Hoofdzetel Merlo S.p.A.
2. Eindmontagelijnen
3. Montagelijnen onderdelen en cabines
4. Vervaardiging technopolymere
5. Automatisch magazijn en verzendingscentrum
6. Verzendingscentrum van machines en onderdelen
7. Laatste kwaliteitscontrole
8. Technologisch centrum
9. Staalcentrum en structurele Montagelijnen
10. 3M onderdelen
11. CFRM (opleidings- en onderzoekscentrum)

De Groep Merlo

N° 1 op vlak van technologie en veiligheid

Het merk Merlo is altijd al synoniem geweest voor vergevorderde technologie op het vlak van verreikers. Merlo werd opgericht in 1964; al vanaf dan is het merk gekenmerkt door zijn ervaring op basis van vastberadenheid en passie. De ontwikkeling van complexe producten van idee tot resultaat of concept tot verkoop, vergt anticipatie op noden en mogelijke veranderingen op de concurrentiële markt. Dankzij onze inspanningen zijn we in staat compacte en makkelijk te besturen verreikers te produceren die ongeëvenaard zijn qua prestaties, comfort, efficiëntie en veiligheid.

Op Agritechnica 2013 heeft Merlo drie belangrijke prijzen gewonnen die de technologische en innovatieve superioriteit van onze producten aantonen:

- Turbofarmer 42.7 Hybrid : Gouden medaille voor innovatie op Agritechnica.
- Turbofarmer II : Machine van het jaar 2014 in de categorie besturing en logistiek
- Multifarmer : geselecteerd als «ijkpunt» voor de landbouw

- > 1100 werknemers
- Oppervlakte van 300.000 m² waarvan 220.000 m² bebouwd
- 90 % exportgericht
- 600 vertegenwoordigers wereldwijd
- 8 % van de winst geïnvesteerd in R & D
- 54 robots



Nieuw centrum met twee automatische nauwkeurige robots



Gerobotiseerd lassen van het chassis

Gamma Merlo high capacity:
kracht van Merlo ten dienste
van productiviteit



Nieuwe families high capacity Panoramic en HM Merlo verreikers met sterk vermogen

Dankzij hun Tier4i motoren stroken de high capacity machines volledig met de evolutie van Merlo: ze zijn vernieuwender, veiliger en presteren beter.

De families Panoramic en HM bieden volgende voordelen:

- + Comfortabel
 - ➔ Grootste cabine in zijn categorie
 - ➔ Maximaal comfort
- + Veilig
 - ➔ Cabine conform de normen ROPS en FOPS niveau II*
 - ➔ M CDC standaard dynamische ladingcontrole
- + Veelzijdig
 - ➔ Standaard hoekcorrectie en zijdelingse beweging van de giek
 - ➔ 60.10 en 72.10 homologatie als landbouwvoertuig
- + Efficiënt
 - ➔ Tier4i motoren
Panoramic: vermogen 101 PK (zonder DPF en SCR)
HM: vermogen 176 PK met SCR
 - ➔ -18% minder verbruik met EPD (standaard op HM)
 - ➔ Transmissie CVTronic (standaard op HM)
 - ➔ Regeneratiesysteem (standaard op HM)

* Norm EN ISO 3449/2008, beschermingsniveau II (hoogste niveau, bescherming tegen val van een object van 227 kg van op 5,22 m hoogte)



- **Grootste cabine** op de markt, 1010 mm
- **5 modellen** overal inzetbaar: **2 Panoramic** en **3 HM**
- **Nivellering + beweging giek** standaard
- **HM: EPD -18%** verbruik
- Transmissie **CVTronic**
- **Regeneratiesysteem**

Familie high capacity

De beste technologie van de markt



Vernieuwende Merlosystemen

- Nivellering + zijdelingse beweging van de giek
- Snel accessoires aankoppelen met Tac-Lock

Prestaties Panoramic

- Giek vanaf 10 m
- Capaciteit 6 tot 7,2 t

Prestaties HM

- Giek 10 tot 18 m
- Capaciteit 5 tot 12 t

Comfort

- Grootste cabine op de markt 1010 mm
- Maximum comfort en uitstekende zichtbaarheid

Veiligheid

- M CDC dynamische ladingcontrole
- Automatische accessoireherkenning
- Cabine conform FOPS/ROPS

Hydraulica

- Panoramic: P60.10 en P72.10 load-sensing pomp en elektronische joystick
- HM: load-sensing pomp, elektronische joystick, flow-sharing distributeur, elektronische versneller op joystick en regeneratiesysteem

POWERTRAIN

Panoramic P60.10 en P72.10

- Motor Tier4i 101 PK, koppel 390 Nm
- Hydrostatische transmissie met twee versnellingen

HM

- Motor Tier4i 176 PK, koppel 700 Nm
- Transmissie CVTronic
- Eco Power Drive (EPD) 18% minder verbruik
- Regeneratie op hefsysteem
- Elektronische acceleratie
- Flow-sharing distributeur

Panoramic P60.10 en P72.10

- Homologatie als landbouwvoertuig

Veel opties voor sterke prestaties

Nog meer voordelen

MODEL	MOTOR		EPD	HYDRAULICA			CHASSIS	TRANSMISSIE	VEILIGHEID	BESTURING JOYSTICK		
	101 - Tier4i	176 - Tier4i	Eco Power Drive	Load Sensing	Flow Sharing	Regeneratiesysteem	nivellering + zijdelingse beweging	2 Versnellingen	M CVTronic	M CDC + display + automatische accessoireherkenning	Elektromechanisch	Elektronisch met accelerator
PANORAMIC												
P60.10	X			X			X	X		X	X	opt
P72.10	X			X			X	X		X	X	opt
HM												
P50.18HM		X	X	X	X	X	X		X	X		X
P65.14HM		X	X	X	X	X	X		X	X		X
P120.10HM		X	X	X	X	X	X		X	X		X

Ruim aanbod producten:

- **5 modellen** beschikbaar

Comfort:

- **De grootste cabine** op de markt, **1010 mm**

Technologische vernieuwing:

- **CVTronic** + koppel + productiviteit

- Versie "TT" **nivellering**
+ standaard **zijdelingse beweging**

- **M CDC** dynamische ladingcontrole

- Standaard **Load-Sensing** op

heel het gamma

Veelzijdig en productief:

- **2** motortypes **Tier4i** beschikbaar:

101 PK of **176 PK**

- Hefhoogte **10 tot 18 m**

- Capaciteit **5 tot 12 t**

Motor Tier4i
presteert doeltreffend



Motor Tier4i

Betere prestaties en lager verbruik

De Tier4i motor van de High Capacity Duty modellen hebben betere prestaties en minder cilinders, zodat ze opvallend minder verbruiken (downsizing).

Merlo kiest de aandrijving van zijn verreikers na nauwkeurige tests, om bij de klant hoge prestaties, maximale efficiëntie, laag verbruik en weinig onderhoud te kunnen garanderen.

Panoramic P60.10 en P72.10

4 cilinders, 75 kW/101PK, 3,6 liter aan 2600 tpm, koppel 390 Nm aan 1600 tpm. Minder kosten dankzij technologie die ervoor zorgt dat de motor voldoet aan de uitstootgrenzen voor Tier4i zonder partikelfilter en zonder SCR.

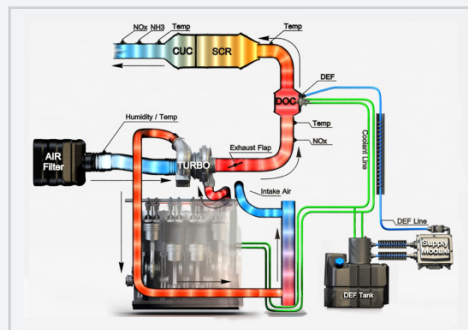


Model HM

4 cilinders, 129 kW/176 PK, 4,5 liter aan 2200 tpm, koppel 700 Nm aan 1500 tpm. Nabehandeling SCR met AdBlue*.

SCR (Selectieve katalysatievermindering)

Systeem SCR maakt gebruik van een katalysator die een chemische reactie teweeg brengt tussen de vervuilende stoffen en een mengeling van water en ureum, waardoor de uitstoot vermindert. De ureum splitst de stikstofoxiden NOx in waterdamp en stikstof, twee substanties die ongevaarlijk zijn voor de mens en de natuur. Het ureumverbruik bedraagt ongeveer 5% van het brandstofverbruik, en 1 ureumtank is voldoende voor 2 tanks brandstof. N.B. Ureum is op de markt verkrijgbaar als AdBlue®.



• **Goed presterende en efficiënte** motoren

• **“down sizing” effect** voor lager verbruik

• **Panoramic:** 3,6 liter, 101 PK (geen DPF of SCR) voor lage **onderhoudskosten**

• **HM:** 4,5 liter, 176 PK **Nabehandeling SCR. Sterke prestaties en laag verbruik**

Merlo CVTronic:
Optrekken van 0 tot 40 km/u zonder koppelonderbreking
en zonder stoppen om van versnelling te veranderen



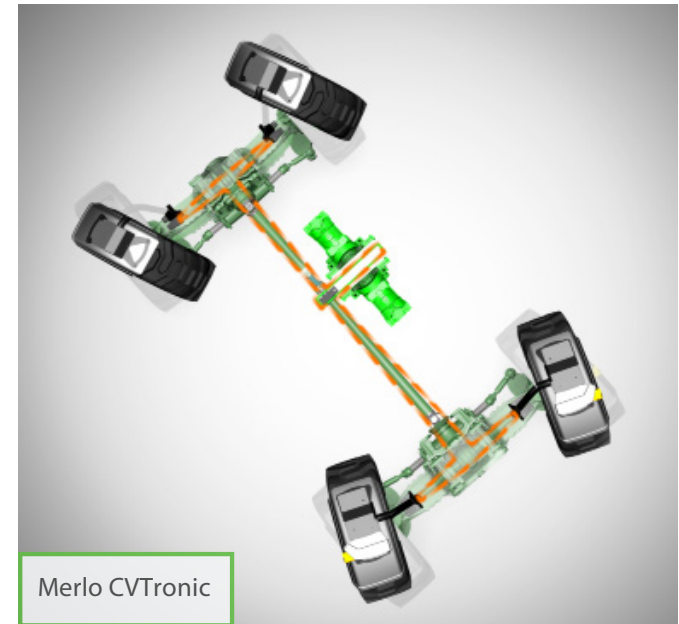
HM: technologie Merlo CVTronic en EPD

Schakelen bij continue verandering

Transmissie CVTronic bouwt voort op de traditie van Merlo op vlak van hydrostatica en maakt het mogelijk om vloeiend te schakelen van 0 tot 40 km/u zonder koppelonderbreking.

De transmissie bestaat uit twee hydrostatische motoren met axiale zuigers die aangestuurd worden door de hydraulische pomp met elektronische sturing. Bij lage werksnelheid bieden zij samen maximaal koppel, een stijging van 12% in vergelijking met conventionele hydrostatische transmissie. Bij schakelen wordt de tweede hydrostatische motor automatisch losgekoppeld van het controlesysteem en vloeit de olie van die pomp naar de eerste hydrostatische motor, om de HM verreicher zo de maximale snelheid te laten bereiken.

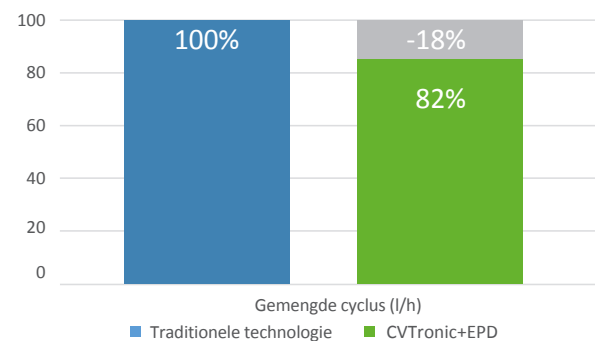
De transmissie M CVTronic maakt deel uit van EPD, het Merlosysteem dat brandstofverbruik met 18% verlaagt. De EPD controle-unit ligt tussen het gaspedaal en de injectiepomp van de dieselmotor. De bestuurder bepaalt de snelheid, waarna het systeem een toerental kiest dat bij die vooraf ingestelde snelheid ideaal is. Dit bespaart energie en vermindert dus het verbruik.



Merlo CVTronic

Lager verbruik

Technologie Merlo CVTronic + EPD



- **+12% koppel** bij basissnelheid vs conventionele hydrostatische transmissie

- Vloeiend **optrekken** van 0-40 km/u **zonder onderbreking** tijdens het schakelen

- **-18% verbruik** dankzij **EPD**

De grootste cabine in zijn categorie

1. M CDC - dynamische ladingcontrole: gepatenteerd Merlo veiligheidssysteem met standaard veiligheid ruim binnen veiligheidsnorm EN15000.
2. Elektromechanische joystick. Elektronisch (HM) optioneel op P60.10 en P72.10.
3. Nieuw digitaal display.
4. Inching-controle: gevoeliger, voor zeer nauwkeurige verplaatsingen
5. Finger Touch omkeerschakelaar.
6. Handschoenkastje.



Een recordcabine met de nieuwste snufjes

Standaard meer ruimte aan boord

De Merlo cabine staat erom bekend zeer makkelijk toegankelijk te zijn aan de kant van de bestuurder en veel ruimte aan boord te hebben. Met zijn 1010 mm is het de breedste in zijn categorie en biedt hij maximaal comfort voor alledaags gebruik. Dankzij de samenstelling van de machine, het laag zwaartepunt en de verlaagde motorkap heeft de machine uitstekende zichtbaarheid in alle richtingen. De bestuurder kan de lading tot op maximale hoogte in het oog houden dankzij het doorzichtig dak. In de deur van 770 mm zit een klampaampje (180°) voor betere natuurlijke ventilatie. De besturing is ergonomisch opgesteld. Alle informatie wordt duidelijk en nauwkeurig weergegeven dankzij het nieuw dashboard en het nieuw display voor M CDC.



Nieuw analogo-digitaal instrumentenpaneel

Standaardkenmerken van de HM modellen



HM: omkeerschakelaar Dual-Shuttle



HM: armsteun en joystick met omkeerder

- **1010 mm breed.**

De grootste cabine in zijn categorie.

- Makkelijke toegang dankzij **ruime deur (770 mm)**

- **360° zichtbaarheid.** Lage motorkap dankzij samenstelling motor

- Modellen HM met **armsteun** en **Dual-Shuttle omkeerschakelaar**

(op joystick en aan het stuur)

Merlo CDC, want veiligheid is belangrijk



Display van Merlo CDC

Merlo dynamische ladingcontrole

Standaard veiligheid voor iedereen

Voor de Merlo Groep is veiligheid een absolute waarde, en op basis daarvan is het systeem M CDC uitgevonden. Dankzij dit systeem moet elke bestuurder volkomen veilig kunnen werken en daarbij het maximum halen uit de verreiker en de gebruikte accessoire.

Dankzij Merlo CDC kunnen de High Capacity modellen automatisch de aangekoppelde accessoire herkennen en hun eigenschappen kalibreren op basis van specifieke laaddiagrammen.

De bestuurder kan altijd het dynamisch evenwicht van de machine controleren, dankzij een indicatie op het scherm of op de raamstijl vooraan.

Bij bewegingen die de stabiliteit van de verreiker in gevaar brengen, zal de M CDC tussenkomen door de giek te blokkeren en verergerende bewegingen te blokkeren.



Camera achteraan (optioneel)

Automatische accessoireherkenning



Sensor op de accessoire



Sensor op het vorkenbord

• **Veiligheid** voldoet ruim aan de norm **EN15000**



• **Automatische accessoireherkenning***

• Het systeem herkent en onthoudt de **verplaatste lading***

• Bescherming **ROPS** en **FOPS**, geen invloed op toegankelijkheid

Geldig voor accessoires die geproduceerd zijn binnen de Merlo Group en een M CDC-sensor hebben



Zijdelingse beweging:
veelzijdig, nauwkeurig
en veilig

Precisie en technologie van Merlo

Merlo giek, betrouwbaar en vernieuwend

Merlo produceert de gieken voor verreikers zelf en heeft unieke technologieën ontwikkeld om ze sterk en licht te maken, om de verplaatsingsmechanismen te beschermen tegen schokken en om de bestuurder de lading heel nauwkeurig te laten positioneren.

- ✓ De platen zijn gelast op de neutrale as van de giek
- ✓ Cassette: verplaatsingssysteem aan de binnenkant van de giek, dankzij een gepatenteerde oplossing. Makkelijk bereikbaar voor onderhoud
- ✓ Tac-Lock: hydraulisch accessoireblokkeersysteem vanuit de cabine
- ✓ Nivellering: hoekcorrectiesysteem, geïntegreerd in het chassis. Hiermee compenseert de bestuurder hellingen in het terrein om veilig te kunnen werken.
- ✓ Zijdelingse beweging: de giek kan (tot 440 mm op P50.18 HM) zijdelings bewegen. Hierdoor kan de bestuurder de lading heel nauwkeurig en comfortabel positioneren, en wint hij er tijd mee.



Zijdelingse beweging van de giek



Nivellering

• **Lichte en stevige** giek: gelast op de neutrale as, de minder zwaar belaste zone

• **Uitschuifmechanisme** goed beschermd binnenin de giek

• **Nivellering en zijdelingse beweging:** uniek en met gepatenteerd systeem

• HM: standaard **Flow Sharing**

Elektronische besturing toerental motor

Sterkere prestaties en minder verbruik

Het Merlosysteem EPD bepaalt vrij het toerental van de thermische motor, los van het gaspedaal en de verplaatsingssnelheid.

Daarnaast bestuurt EPD nog twee andere functies ter bevordering van de productiviteit: de **joystick met automatische versnelling** en **toerentalregelaar van de motor**.

JOYSTICK MET AUTOMATISCHE ACCELERATOR

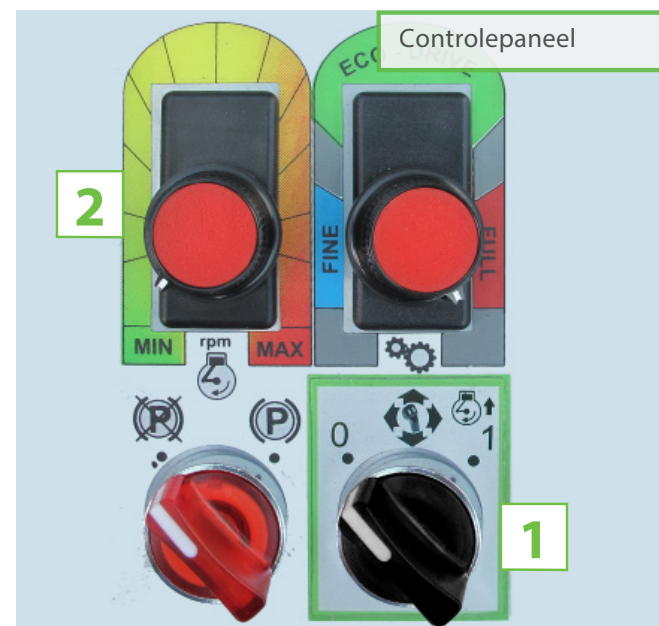
Dankzij deze oplossing zijn Merlo verreikers productiever door indien nodig automatisch het toerental van de motor te verhogen om zo de bewegingen van de giek te versnellen. Selector **1** activeert die functie, en die werkt als volgt:

- ✓ Joystick ingedrukt (niet bij einde slag): hoe verder de joystick ingedrukt wordt, hoe hoger het toerental van de motor (verhoudingsgewijze stijging)
- ✓ Joystick bij einde slag: toerental van de motor op 80% van het maximale toerental voor snelle en nauwkeurige bewegingen van de giek
- ✓ Joystick bij einde slag met 2 of meer functies: maximaal toerental van de motor

TOERENTALREGELAAR VAN DE MOTOR

Via de toerentalregelaar van de motor **2** kan de bestuurder het toerental van de motor instellen dat hij minimaal wil hebben. Dit is zeer nuttig wanneer een lading gelost wordt en wanneer er accessoires op de giek gekoppeld worden waar een constante olietoevoer voor nodig is.

Wanneer de automatische versnelling van de joystick geactiveerd is, stelt de regelaar het maximale toerental van de motor in om het verbruik nog verder te verminderen.



- **Standaard joystick** met automatische versnelling
- **Praktisch, intuïtief en efficiënt**
- **Betere prestaties**
- **Hogere productiviteit** en tijdsbesparing

Winnende hydraulische oplossingen

Praktisch, efficiënt en productief

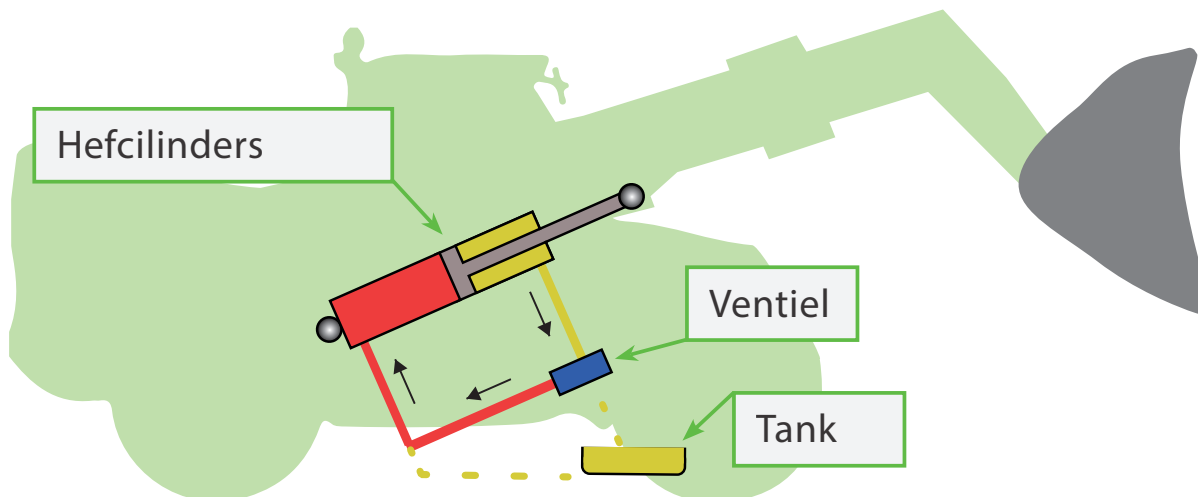
→ Panoramic en HM

REGENERATIESYSTEEM

Om de productiviteit te verbeteren, heeft Merlo op de familie HM het regeneratiesysteem geplaatst, om de hefsnelheid van de giek te verhogen. Dankzij dit systeem stijgt die snelheid automatisch 36% sneller in vergelijking met machines zonder regeneratiesysteem.

WERKING

Het hefsysteem van de giek heeft een regeneratiesysteem van de hydraulische olie dat geactiveerd kan worden bij deellast. De olie aan de stangzijde (gele kleur) van de cilinder wordt met behulp van een speciale regeneratieklep (blauw) bij de olie gevoegd die de zuiger omhoog beweegt (rood). Dankzij deze volumeverhoging verkrijgt men bij deellast een hogere werkingssnelheid vergeleken met een klassiek systeem uitgerust met dezelfde pomp én zonder extra energieverbruik. Het systeem verhoogt dus gevoelig de efficiency en overall return on investment (ROI).



Regeneratiesysteem

+36%
sneller giek
laten stijgen

- Panoramic en HM: standaard **Load Sensing** pomp:

Panoramic: 104 liter/min

HM: 115 liter/min

- HM: **Flow Sharing**

Drie gelijktijdige bewegingen van de giek.
Productiever

- HM: **regeneratiesysteem** waardoor de giek **36% sneller** stijgt

A green tractor with a dual-arm loader is shown in a quarry setting. The tractor is positioned on a pile of light-colored material, likely sand or gravel. The background consists of large mounds of the same material under a clear blue sky. The tractor's dual-arm loader is raised, with two yellow buckets. The tractor has large, treaded tires and a protective cage for the operator.

Stevige, betrouwbare
assen met uitstekende
bodenvrijheid

↑ 485 mm
bodenvrijheid
↓ Banden 18-19.5

Panoramic

Efficiënte assen en remmen

Merkbare voordelen

Onze Panoramic high capacity verreikers zijn uitgerust met assen die intern bedacht, ontworpen en gebouwd zijn. Het centraal deel is gemaakt uit gelast staal en heeft epicycloïdale reductoren. De assen zijn bijzonder stevig, betrouwbaar en duurzaam; ze laten toe om ladingen boven 17700 kg te heffen (P72.10). De machine heeft een draaicirkel van 3950 mm en een opvallende bodemvrijheid, 485 mm (bij de centrale as, met banden 18-19.5). Ze hebben 4 droge schijfremmen en een handrem die automatisch activeert wanneer de motor stilgelegd wordt. Zowel nivellering als zijdelingse hoekcorrectie zijn geïntegreerd in het chassis «TT», iets wat enkel Merlo aanbiedt.

De assen van de familie HM zijn specifiek en structureel aangepast aan het soort lading dat van de HM klasse gevraagd wordt.



DRIE STUURTYPES MET AUTOMATISCHE HERSYNCHRONISATIE BIJ EINDE SLAG

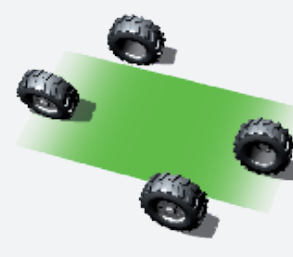
Vier aangedreven wielen met hydraulische servoassistentie.



VOORWIELBESTURING



VIERWIELBESTURING



KRABBESTURING

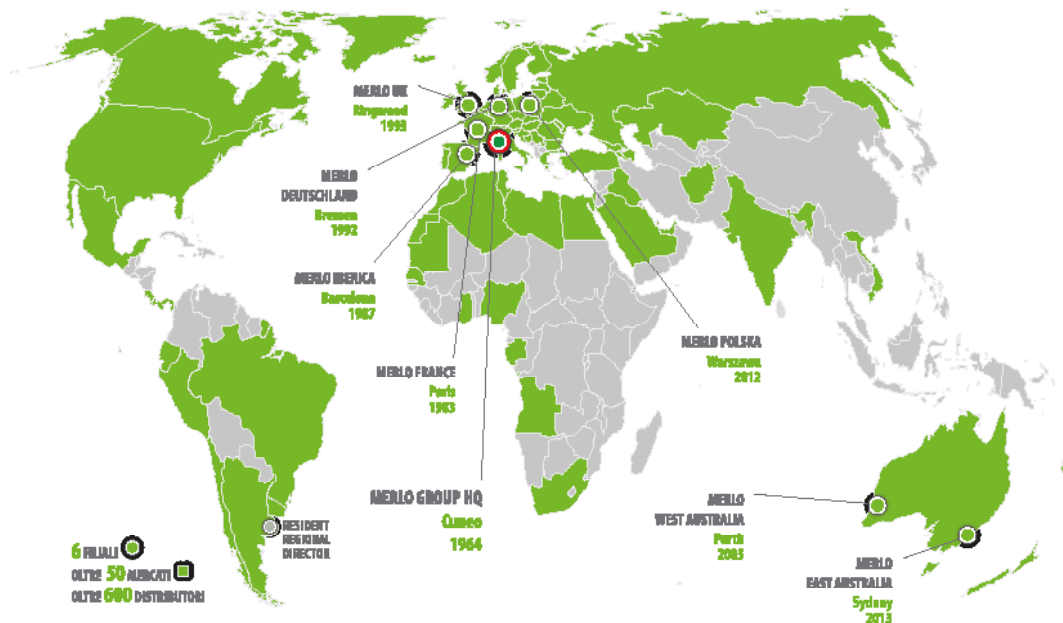
- Assen **bedacht, ontworpen** en **ontwikkeld** bij Merlo (Panoramic)

- **485 mm bodemvrijheid** beste waarde in de categorie (Panoramic)

- **Drie stuurtypes**

- **Droge schijfremmen** voor minder wrijving en lager verbruik

- Automatische **handrem** bij stilleggen van de motor

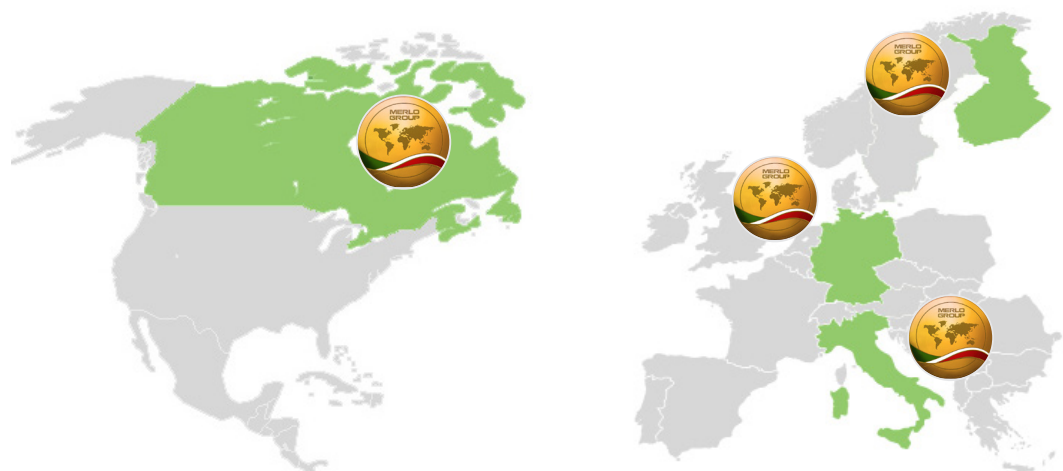


TRAININGS-CENTRUM

Binnen het CFRM (Merlo Trainings- en onderzoekscentrum) vinden veiligheids-trainingen en opleidingen voor machinegebruik plaats. Het CFRM biedt trainingslessen aan voor bestuurders van personenwerkkooien, heftrucks, verreikers, kranen en machines voor grondwerken, land- en bosbouwmachines, sneeuwplougen en stadsreinigingsmachines.

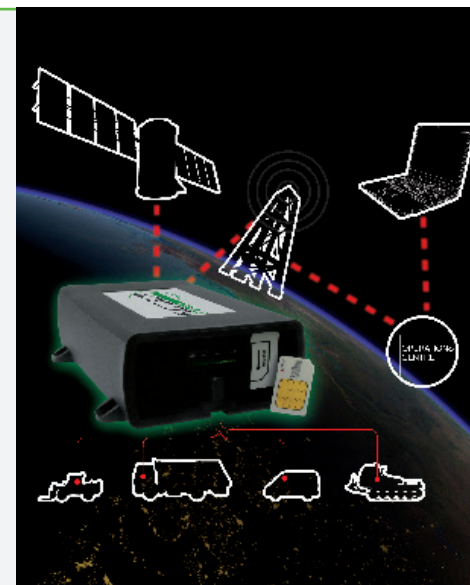


Landen waar Merlo marktleider is



MOVIMATICA MERLO INFOMOBILITY

Is het nieuw systeem dat binnen Merlo Group ontworpen en gecreëerd is waarmee machines bestuurd worden: er is real time GPS radiolocalisatie, overzicht over werk en gebruik, defecten waarnemen en beheren, diefstalalarmen en bestellingen verzenden via het internet.



DE WERELD VAN MERLO

In een geglobaliseerde wereld **komt de klant eerst!**

Van uitstekende producten naar uitstekende diensten. In 2008 heeft Merlo zijn productieproces aangepast aan het kwaliteitscontrolesysteem ISO 9001. Dat productieproces wordt steeds verder ontwikkeld en verbeterd. Tegelijkertijd hebben we de basis gelegd om de klant op de eerste plaats te zetten, door investeringen te doen die gericht zijn op diensten als financiën, assistentie, opleiding, wisselstukken en telematische ondersteuning zoals diagnose vanop afstand, dankzij het project Merlo Mobility.

Automatisch magazijn voor wisselstukken	2011	2014
Stockagevolume	1000 m ³	10.000m ³
Bijvullen	100%	85%
Percentage beheerde referentiecodes	50%	86%
Percentage beheerde bestellingen	65%	94%
Leveringstijd	90"	30"
Aantal referentiecodes ²	8.000	17.000

NIEUWE DIENST ONDERDELEN

Het nieuw magazijn voor wisselstukken beslaat een oppervlakte van 7000m², met 10000m³ opslagruimte en plaats voor 20 000 referentiecodes. Het beheert automatisch 90% van de dagelijkse bestellingen, met een gemiddelde leveringstijd van 30" per bestelling. Per bestellijn ligt de 'first fill' boven de 99%, met leveringstijden onder 24 uur voor dringende bestellingen.



TECHNISCHE GEGEVENS	P60.10	P72.10	P50.18HM	P65.14HM	P120.10HM
Totale massa zonder lading, zonder vorken (kg)	9800	7450	7450	7450	7450
Maximumcapaciteit (kg)	6000	3800	3800	3800	3800
Hefhoogte (m)	9,5	7,1	7,1	7,1	7,1
Maximale uitschuiflengte (m)	5,3	3,6	3,6	3,6	3,6
Hoogte bij maximumcapaciteit (m)	7,2	6,2	6,2	6,2	6,2
Uitschuiflengte bij maximumcapaciteit (m)	1,5	1,75	1,75	1,75	1,75
Capaciteit bij maximale hoogte (kg)	3000	3500	3500	3500	3500
Capaciteit bij maximale uitschuiflengte (kg)	1500	1600	1600	1600	1600
Turbomotor (cilinderinhoud/aantal cilinders)	3.6/4	3.6/4	3.6/4	3.6/4	3.6/4
Vermogen van de Tier4i motor (kW/CV)	74,5/101	90/122	90/122	90/122	90/122
Eco Power Drive (EPD)	-	-	P	P	P
Maximumsnelheid (km/h)	40	40	40	40	40
BSS hydropneumatische vering van de giek	P	P	-	-	-
Brandstoftank (l)	150	150	185	185	185
Hydraulische Load-Sensing pomp (bar-l/min)	240/104	240/104	210/115	210/115	210/115
Flow Sharing	-	-	P	P	P
Regeneratiesysteem (+50% werksnelheid giek)	-	P	P	P	P
Hydraulische olietank (l)	150	150	180	180	180
Cabine FOPS (ISO 3449) en ROPS (ISO 3471)	P	P	P	P	P
Elektronische joystick	P	P	P	P	P
Elektromechanische joystick	P	P	P	P	P
Hydrostatische transmissie	P	P	P	P	P
Differentieelblokkering (vooraan - achteraan)	P	P	P	P	P
Omkeerschakelaar op het stuur	P	P	P	P	P
Inchingcontrole met pedaal voor gecontroleerd naderen	P	P	P	P	P
Permanente integrale tractie	P	P	P	P	P
Sturing op vier wielen	P	P	P	P	P
Automatische handrem	P	P	P	P	P
Werklichten op de cabine (2 vooraan + 2 achteraan)	P	P	P	P	P
Versnellingen	2 velocità	2 velocità	CVTronic	CVTronic	CVTronic
Nivellering chassis + zijdelingse hoekcorrectie	P	P	P	P	P
M CDC dynamische ladingcontrole + display + automatische accessoireherkenning	P	P	P	P	P
Regeneratiesysteem + automatische versneller	-	-	P	P	P
Standaardbanden	18-19.5	18-19.5	17.5-25	17.5-25	17.5-25
Homologatie als landbouwvoertuig	P	P	-	-	-

P Standaard; P Op aanvraag

Multitoepasbaarheid: van idee naar uitvoering

Efficiënter en productiever dankzij Merlo accessoires

De evolutie van Merloproducten is logisch en doeltreffend: van idee tot ontwikkeling wordt alles bestudeerd, ontworpen en geproduceerd in de fabrieken van de Groep. De ingenieurs hebben dankzij hun jarenlange ervaring al een grote waaier accessoires ontworpen, variërend in type en laadcapaciteit.

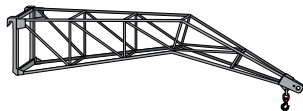
De multifunctionele Merlo-systemen kunnen onmiddellijk op verschillende manieren toegepast worden en maken gebruik van de meest geavanceerde technologie om zo efficiënt, comfortabel, en vooral veilig mogelijk te werken voor alledaags werk.



HAAK OP VORKENBORD



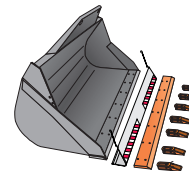
JIB



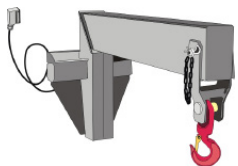
VORKEN



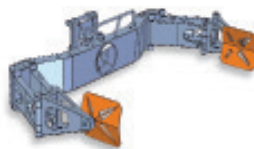
GRAAFBAK



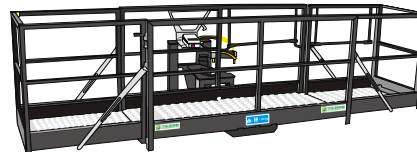
HAKEN / HEFMASTEN



BANDENKLEM

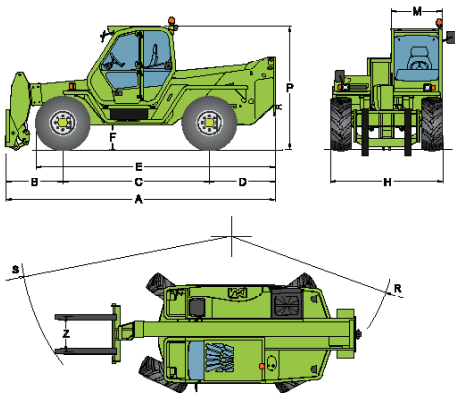


WERKPLATFORM AAN 3 KANTEN UITSCHUIFBAAR



DE CIJFERS AAN HET WOORD

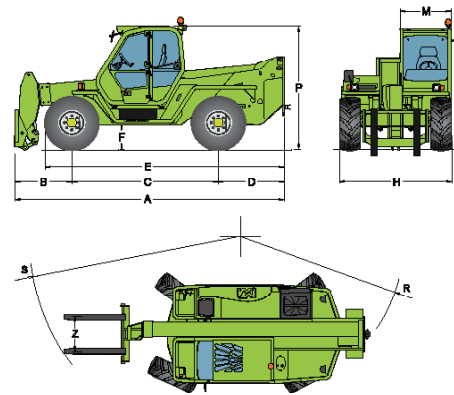
P 60.10



AFMETINGEN P 60.10

A (mm)	5345	F (mm)	480
B (mm)	1235	H (mm)	2240
C (mm)	2875	M (mm)	995
D (mm)	1300	P (mm)	2440
E (mm)	4645	R (mm)	3950

P 72.10



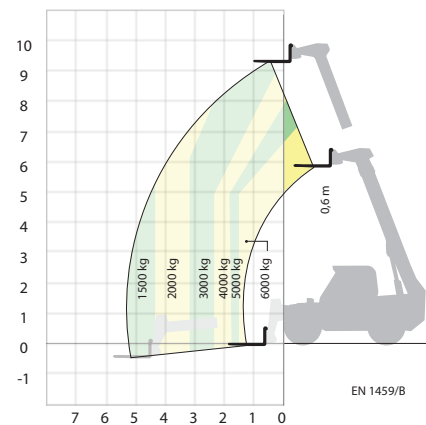
AFMETINGEN P 72.10

A (mm)	5345	F (mm)	480
B (mm)	1235	H (mm)	2240
C (mm)	2875	M (mm)	995
D (mm)	1300	P (mm)	2440
E (mm)	4645	R (mm)	3950

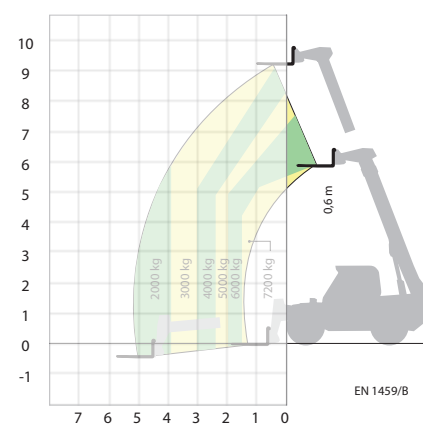


P72.10

P60.10 MET VORKEN



P72.10 MET VORKEN



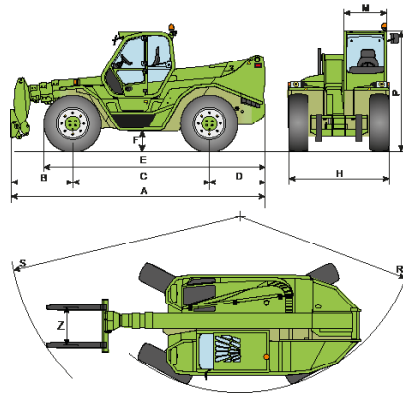
P120.10 HM

TECHNISCHE GEGEVENS

P65.14 HM



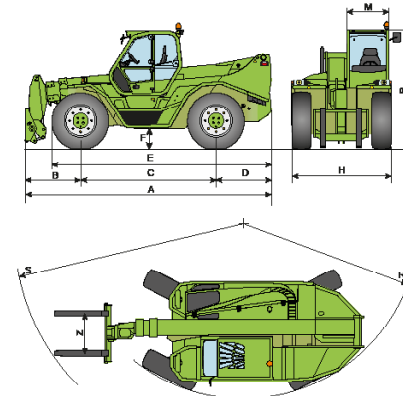
P 50.18 HM



AFMETINGEN P 50.18 HM

A (mm)	6180	F (mm)	450
B (mm)	1605	H (mm)	2400
C (mm)	3240	M (mm)	1010
D (mm)	1335	P (mm)	2850
E (mm)	5235	R (mm)	4300

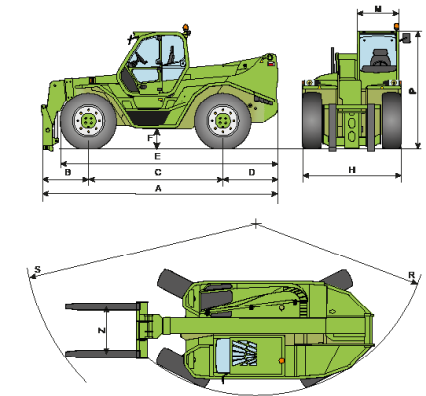
P65.14 HM



AFMETINGEN P 65.14 HM

A (mm)	5910	F (mm)	450
B (mm)	1335	H (mm)	2400
C (mm)	3240	M (mm)	1010
D (mm)	1335	P (mm)	2850
E (mm)	5235	R (mm)	4300

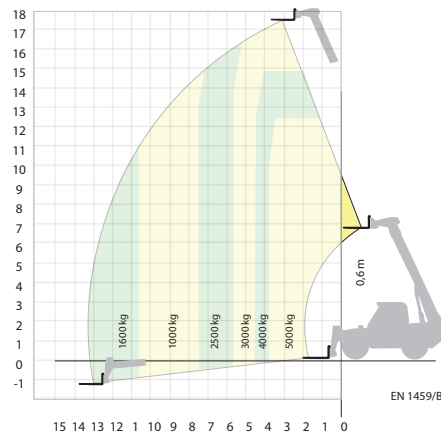
P120.10 HM



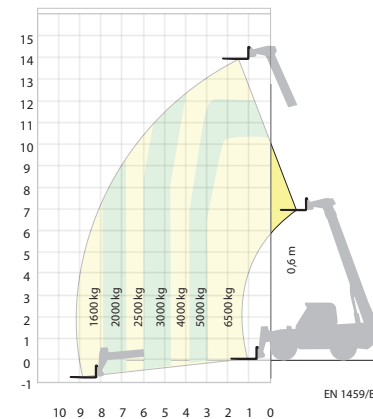
AFMETINGEN P 120.10 HM

A (mm)	5740	F (mm)	450
B (mm)	1160	H (mm)	2400
C (mm)	3240	M (mm)	1010
D (mm)	1335	P (mm)	2850
E (mm)	5235	R (mm)	4300

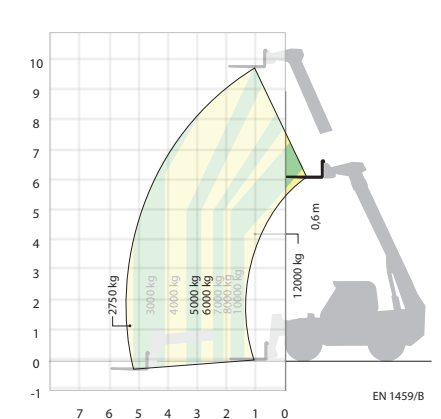
P50.18 HM MET VORKEN



P65.14 HM MET VORKEN



P120.10 HM MET VORKEN



50 JAAR TOEWIJDING OM MET U TE KUNNEN SAMENWERKEN

- 1964 - Oprichting van Merlo Group
- 1966 - DM et DBM: de eerste dumper en de eerste zelflader-betonmixer
- 1981 - SM: de eerste telescopische verreiker ter wereld
- 1987 - Panoramic: de eerste verreiker ter wereld met motor aan de zijkant
- 1991 - Roto: de eerste verreiker ter wereld met roterende bovenwagen
- 1996 - Turbofarmer: de eerste verreiker in Europa die als landbouwtractor gebruikt wordt
- 1998 - P26.6: supercompacte verreikers
- 2000 - Multifarmer: de eerste landbouwtractor met telescopische giek
- 2001 - MM: de eerste drager van bosaccessoires
- 2010 - Hybrid: de eerste hybride verreiker diesel/elektrisch
- 2012 - Modulair : een nieuw concept van telescopische verreikers
- 2013 - Drie belangrijke prijzen gewonnen op Agritechnica in Hannover:
 - Hybride 42.7: gouden medaille voor technologische innovatie
 - Turbofarmer II: Machine van het jaar 2014
 - Multifarmer 40.9: mijlpaal voor landbouwmachines



MERLO S.P.A.

Via Nazionale, 9 - 12010 S. Defendente di Cervasca - Cuneo - Italia

Tel. +39 0171 614111 - Fax +39 0171 684101

www.merlo.com - info@merlo.com

MERLO IMPORT BENELUX

S.A. TESTCENTRUM DE LILLE N.V.

Hulstestraat 2 - B-8860 Lendeledede

Tel. +32(0)56 738080 - Fax +32(0)56 705650

www.merlobenelux.com - info@merlobenelux.com

Het is mogelijk dat de verreikers die afgebeeld worden in dit document, uitgerust zijn met opties of speciale accessoires die geen deel uitmaken van de standaarduitrusting, maar die wel verkrijgbaar zijn op aanvraag. Het is mogelijk dat bepaalde modellen of uitrustingen niet verkrijgbaar zijn in bepaalde landen vanwege daar geldende beperkingen of marktreglementeringen. De technische gegevens en alle andere informatie in dit document waren correct bij het ter perse gaan van deze brochure, maar wij behouden ons het recht voor om onze producten te wijzigen, zonder voorafgaande kennisgeving, als een onderdeel van onze bedrijfsstrategie die uitgaat van een constant streven naar verdere technische verbeteringen. Uw Merlo-verdeler zal u met veel genoegen de meest recente informatie verstrekken over al onze producten en diensten.